



АДМИНИСТРАЦИЯ КУРСКОЙ ОБЛАСТИ
КОМИТЕТ ЛЕСНОГО ХОЗЯЙСТВА КУРСКОЙ ОБЛАСТИ

П Р И К А З

«д7» ноября 2018 г.

г. Курск

№ 401

Об установлении границ лесопаркового зеленого пояса

В соответствии со статьей 62.3 Федерального закона от 10 января 2002 года № 7-ФЗ «Об охране окружающей среды», постановлением Курской областной Думы от 23 мая 2018 года № 317-VI «О создании лесопаркового зеленого пояса вокруг города Курска и его площади» и постановлением Губернатора Курской области от 16 марта 2017 № 86-пг «Об уполномоченном органе исполнительной власти» п р и к а з ы в а ю:

1. Установить границы лесопаркового зеленого пояса вокруг города Курска согласно приложения к настоящему приказу.

2. Не позднее 10 дней с момента принятия решения об установлении границ лесопаркового зеленого пояса вокруг города Курска разместить соответствующую информацию в текстовом и графическом виде на официальном сайте комитета лесного хозяйства Курской области в информационно-телекоммуникационной сети «Интернет».

3. Контроль за исполнением настоящего приказа возложить на заместителя председателя комитета лесного хозяйства Курской области Репринцева Д.Д.

Врио председателя комитета лесного хозяйства Курской области

С.А. Максименко

Приложение
к приказу комитета
лесного хозяйства
Курской области
от " ____ " _____ 2018 года № ____

**Границы
лесопаркового зеленого пояса вокруг города Курска**

Участок №1
Кадастровый номер: 46:29:102020:2
Урочище «Шуклинка»
Площадь - 1,0208 га.



Участок №2
Кадастровый номер: 46:29:102020:3
Урочище «Шуклинка»
Площадь - 3,9658 га.



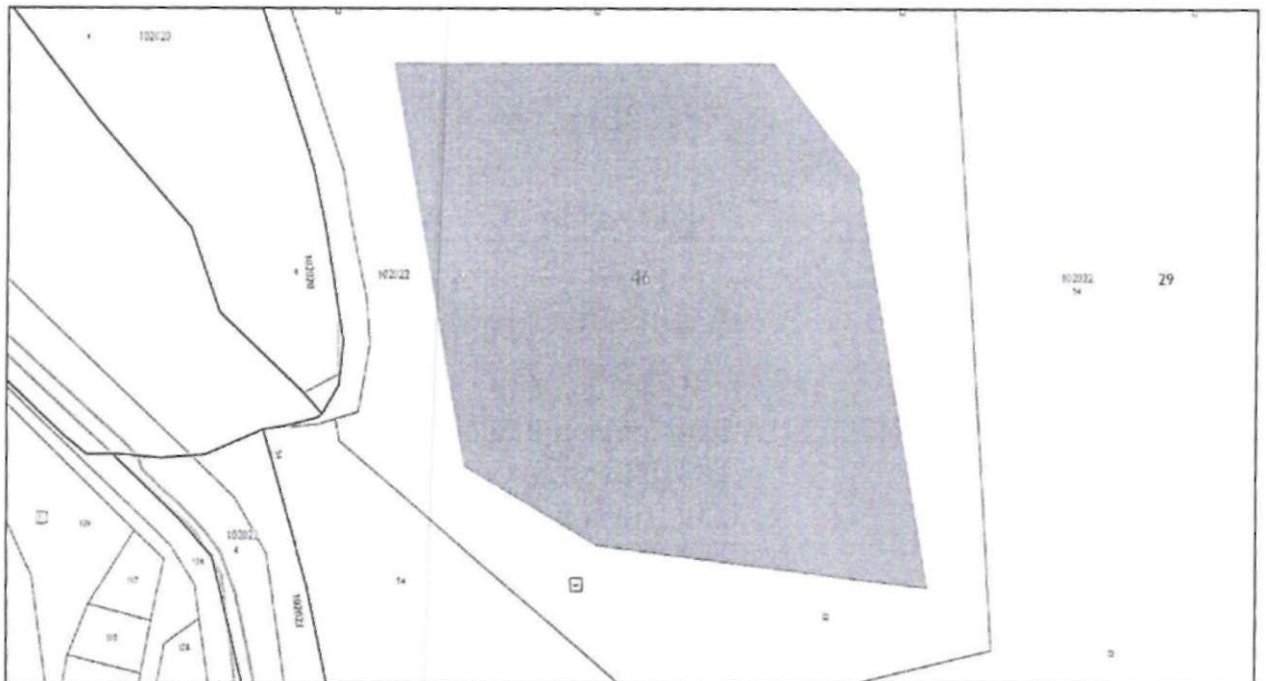
Участок №3
Кадастровый номер: 46:29:102020:4
Урочище «Шуклинка»
Площадь - 29,4217 га.



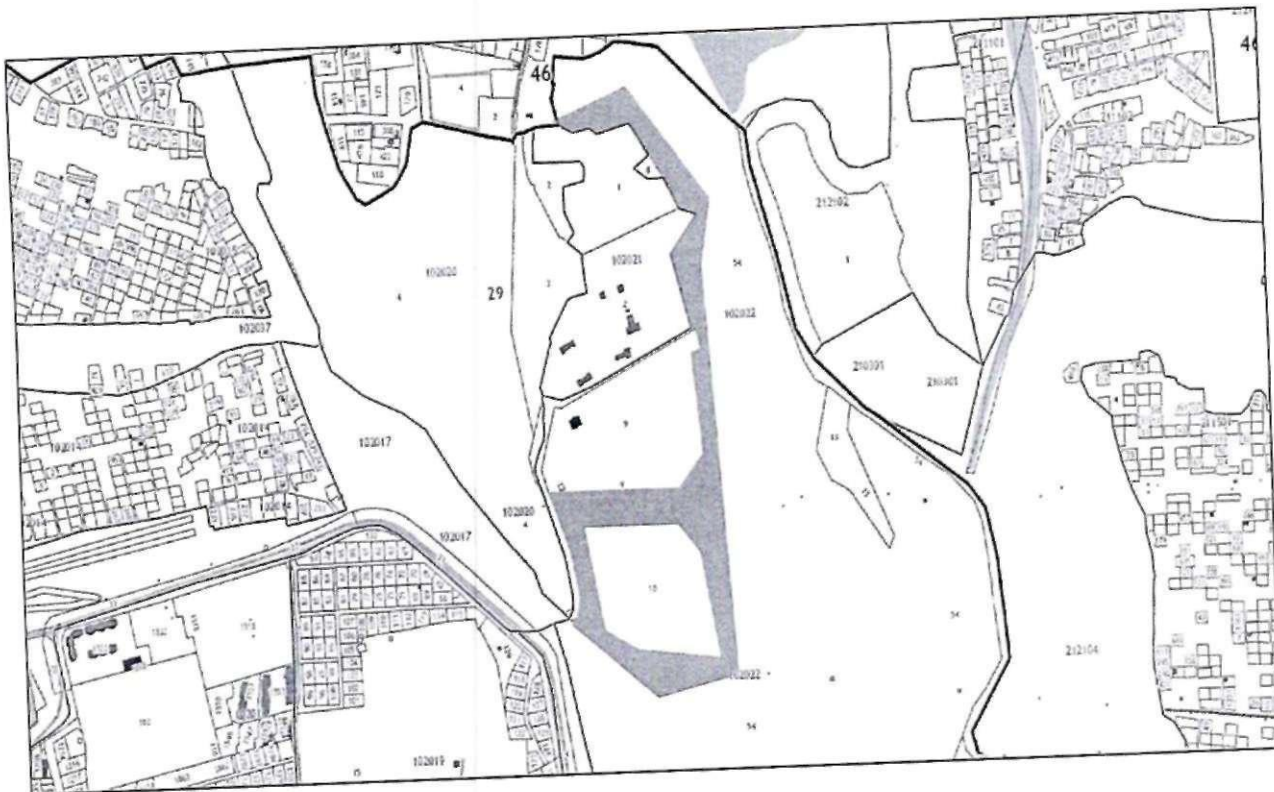
Участок №4
Кадастровый номер: 46:29:102022:9
Урочище «Шуклинка»
Площадь - 7,0215 га.



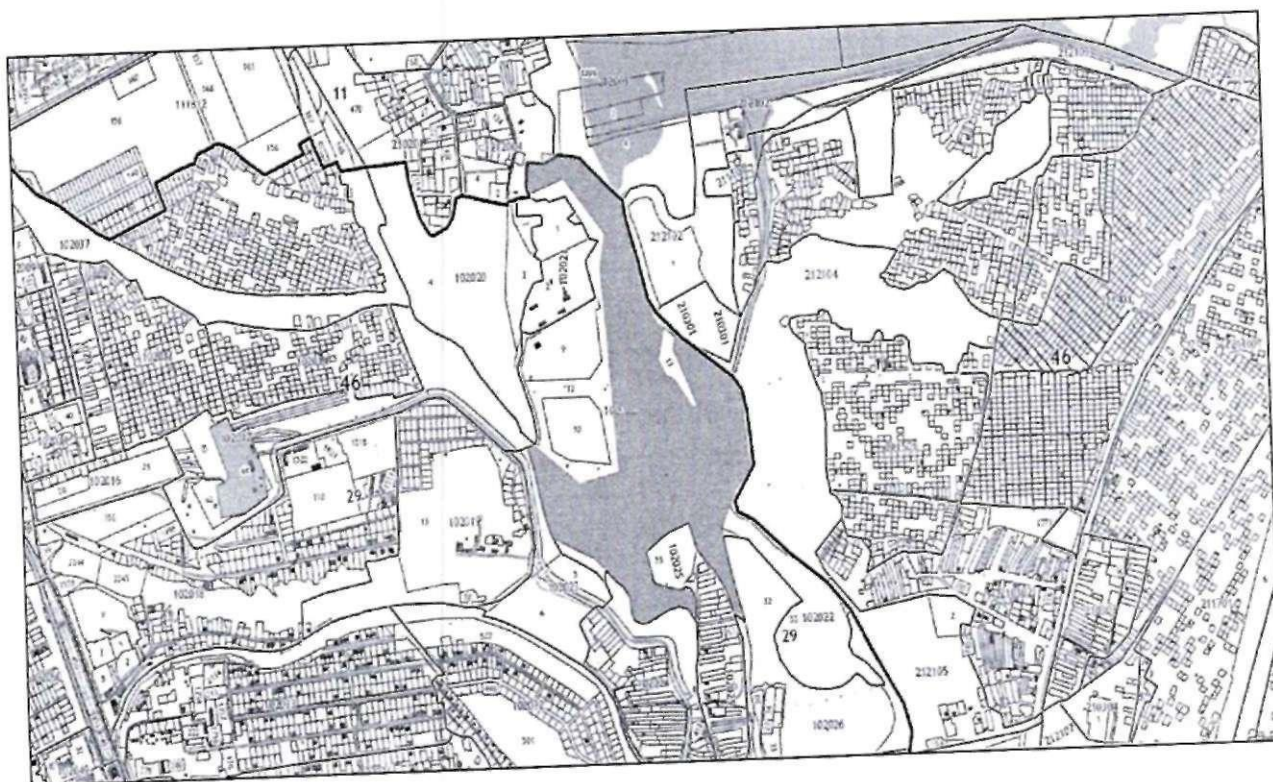
Участок №5
Кадастровый номер: 46:29:102022:10
Урочище «Шуклинка»
Площадь - 5,5037 га.



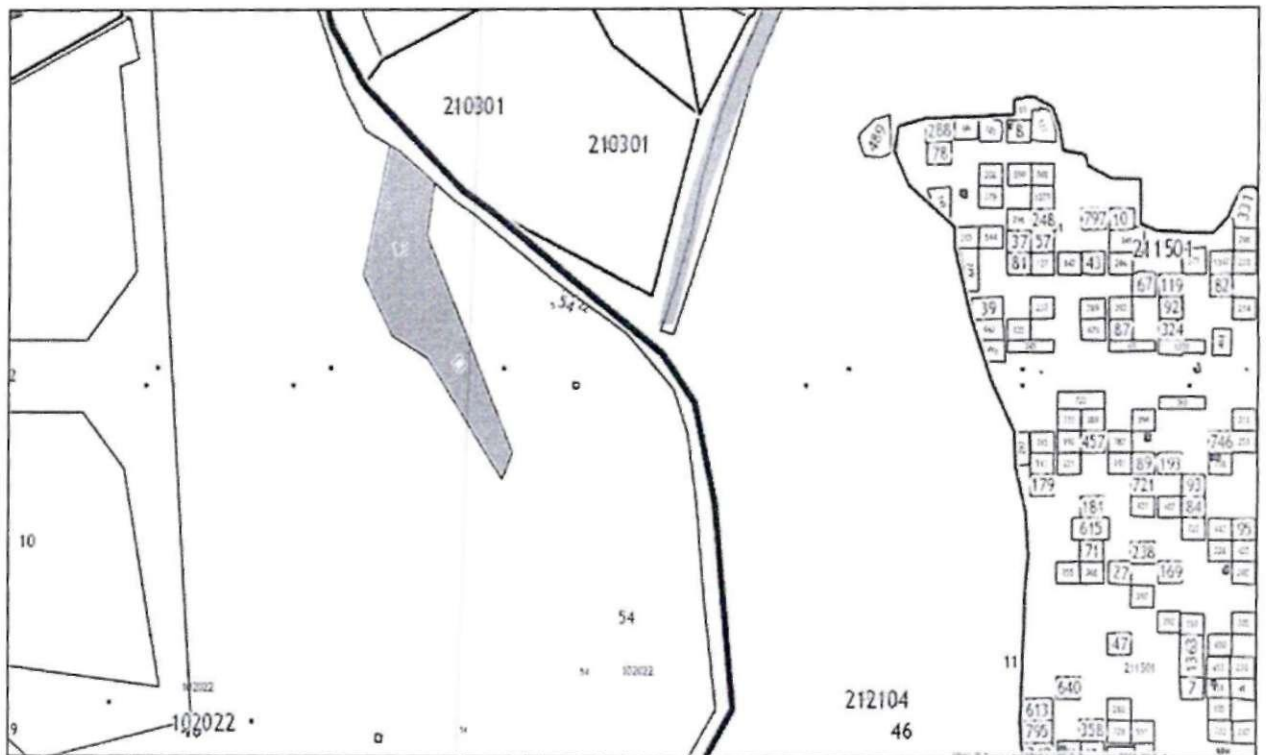
Участок №6
Кадастровый номер: 46:29:102022:12
Урочище «Шуклинка»
Площадь - 10,2014 га.



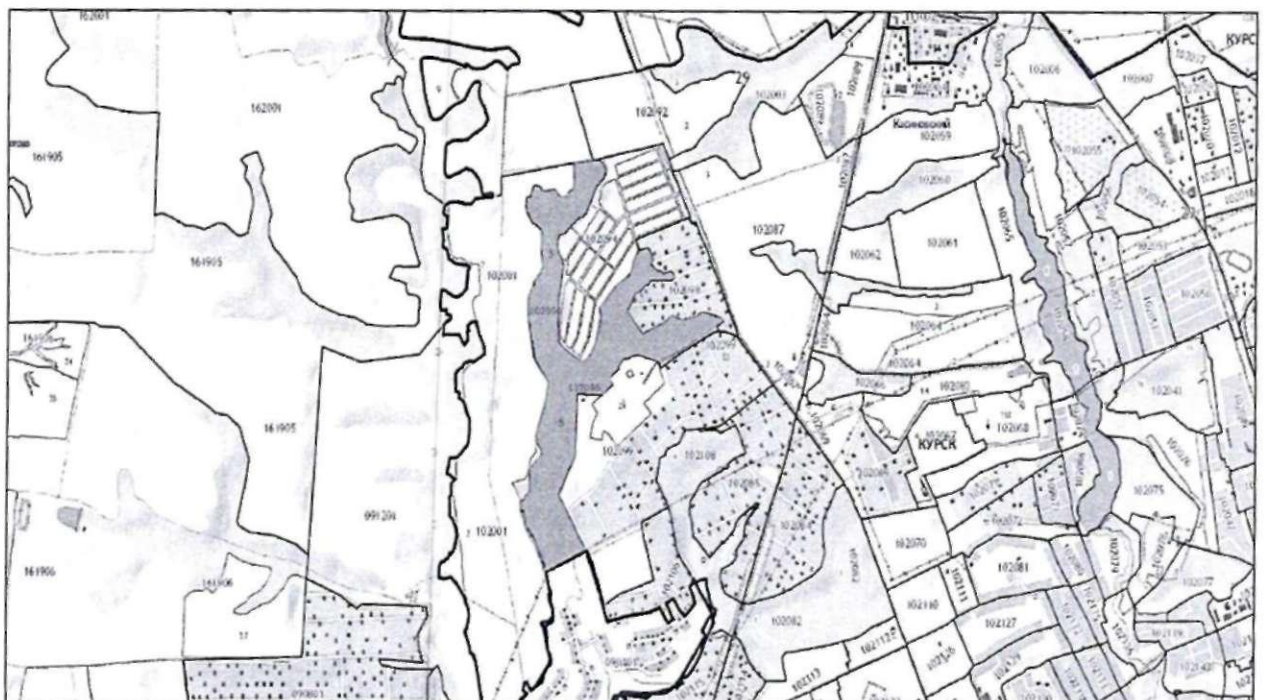
Участок №7
Кадастровый номер: 46:29:102022:54
Урочище «Шуклинка»
Площадь - 64,8595 га.



Участок №8
Кадастровый номер: 46:29:102022:13
Урочище «Шуклинка»
Площадь - 1,6037 га.



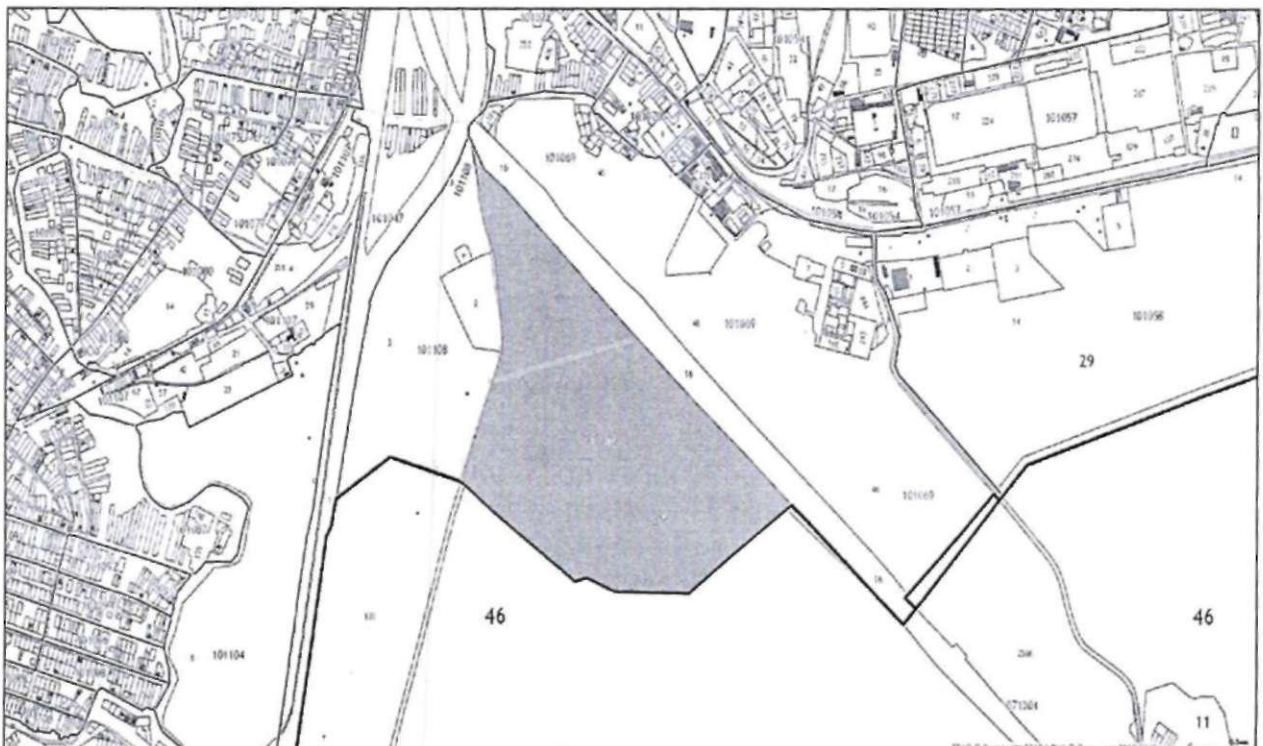
Участок №9
Кадастровый номер: 46:29:102096:5
Урочище «Сетное»
Площадь - 133,6776га.



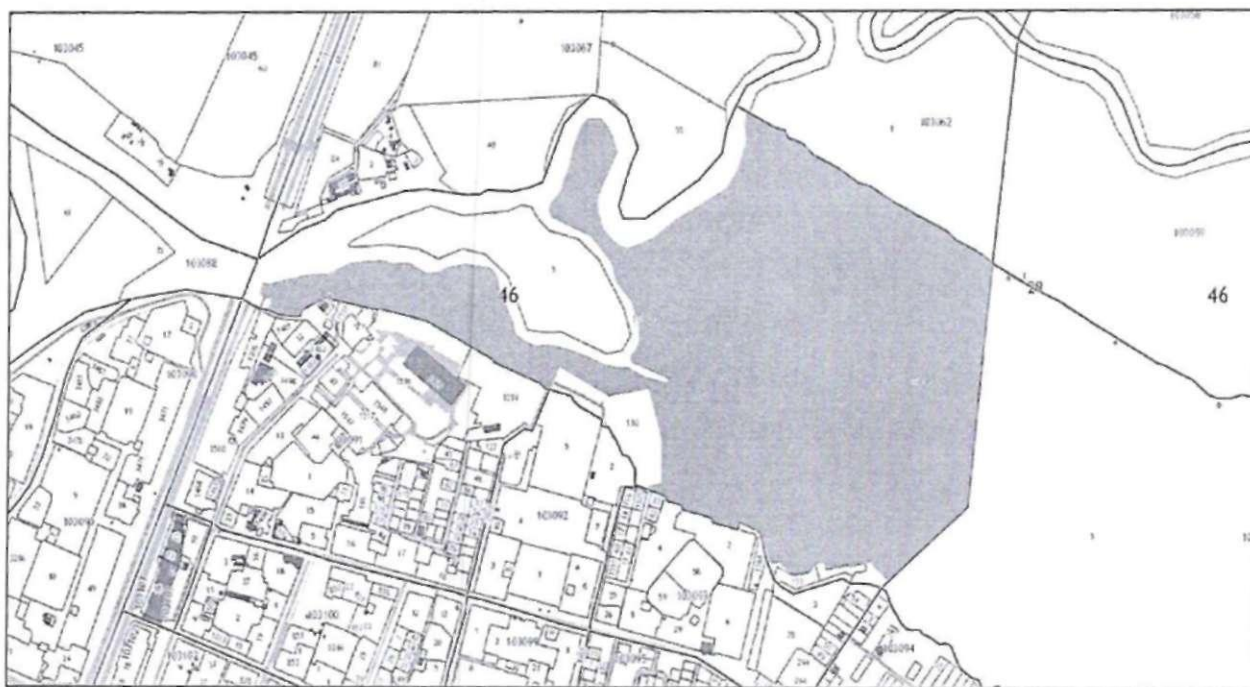
Участок №10
Кадастровый номер: 46:29:101108:3
Урочище «Толмачевское Болото»
Площадь - 45,7953 га.



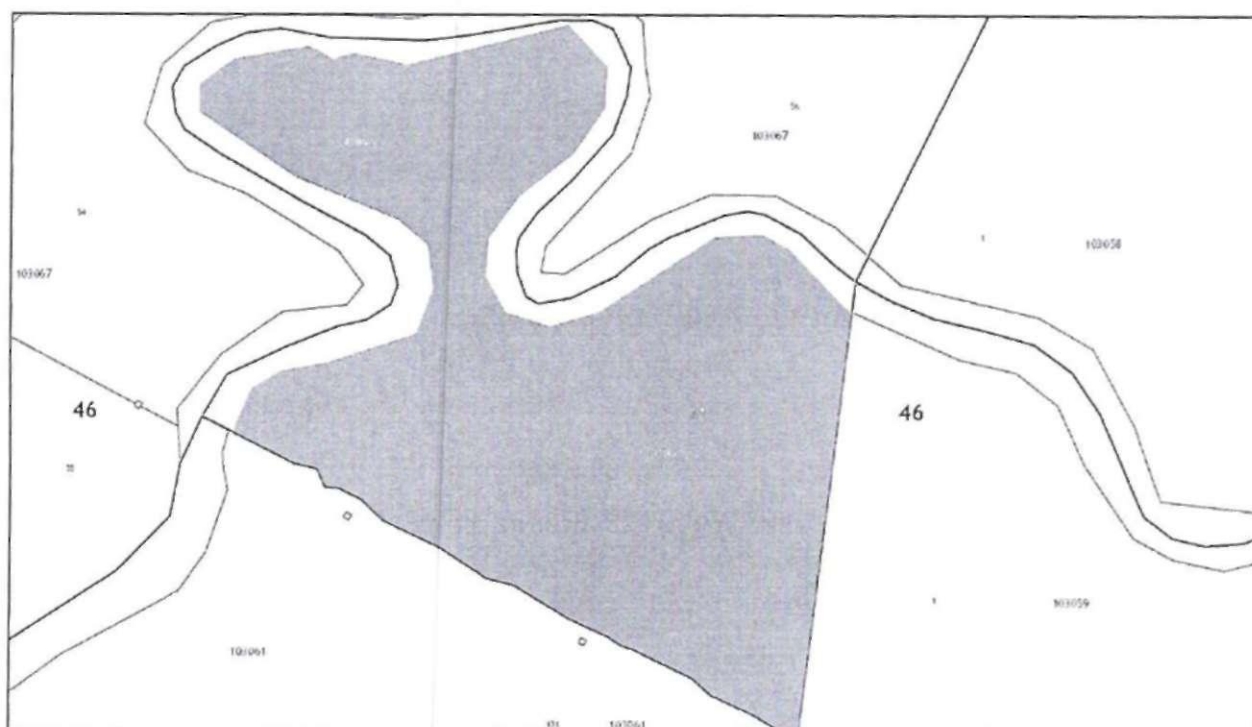
Участок №11
Кадастровый номер: 46:29:101109:1
Урочище «Толмачевское Болото»
Площадь - 108,1846 га.



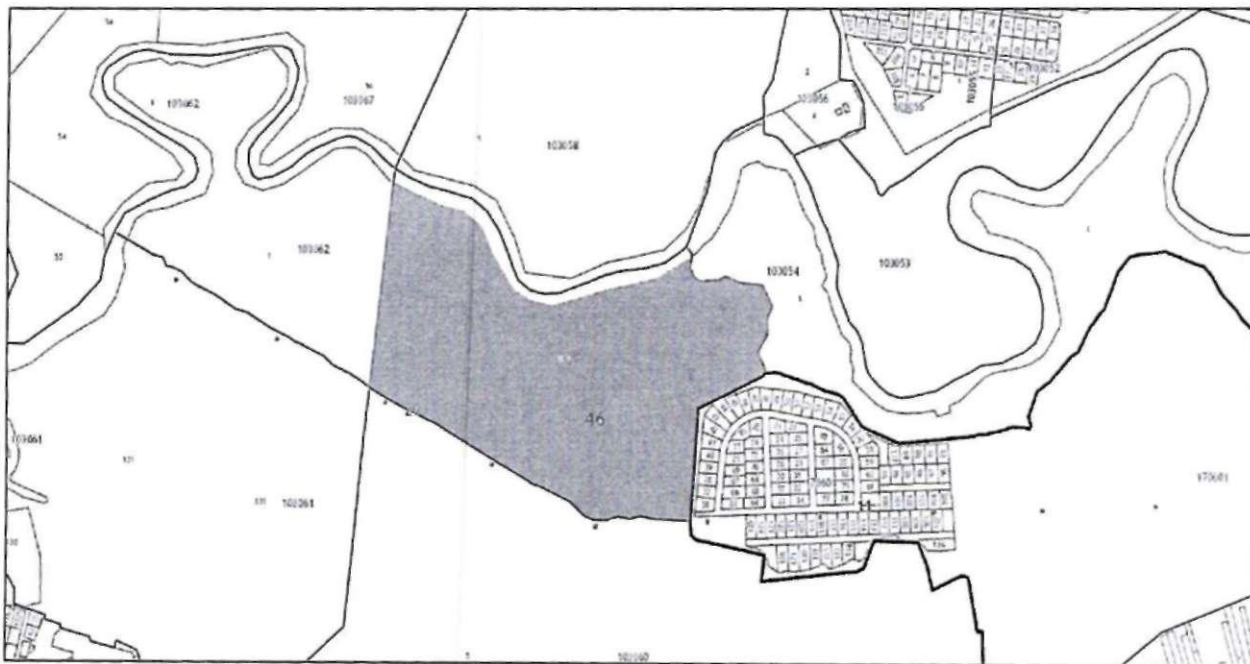
Участок №12
Кадастровый номер: 46:29:103061:131
Урочище «Солянка»
Площадь - 58,8446 га.



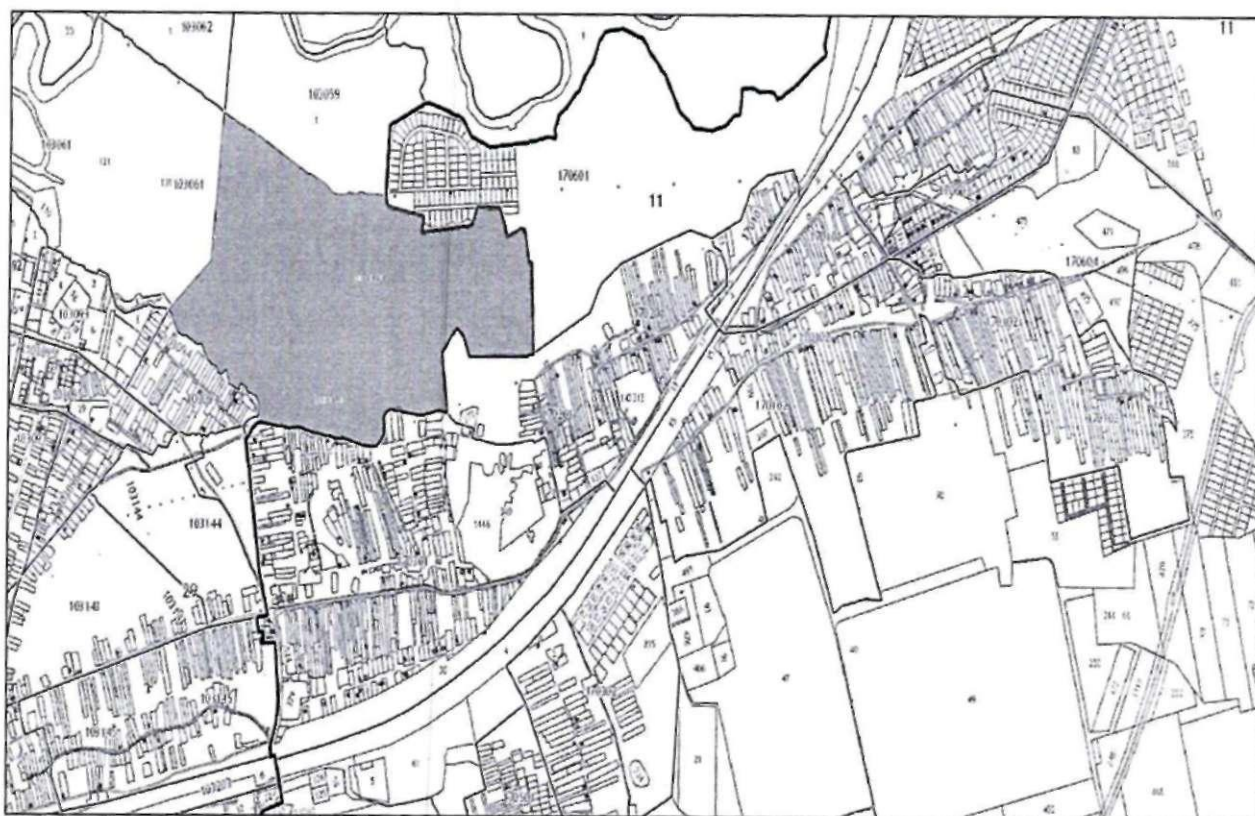
Участок №13
Кадастровый номер: 46:29:103062:1
Урочище «Солянка»
Площадь - 19,9072 га.



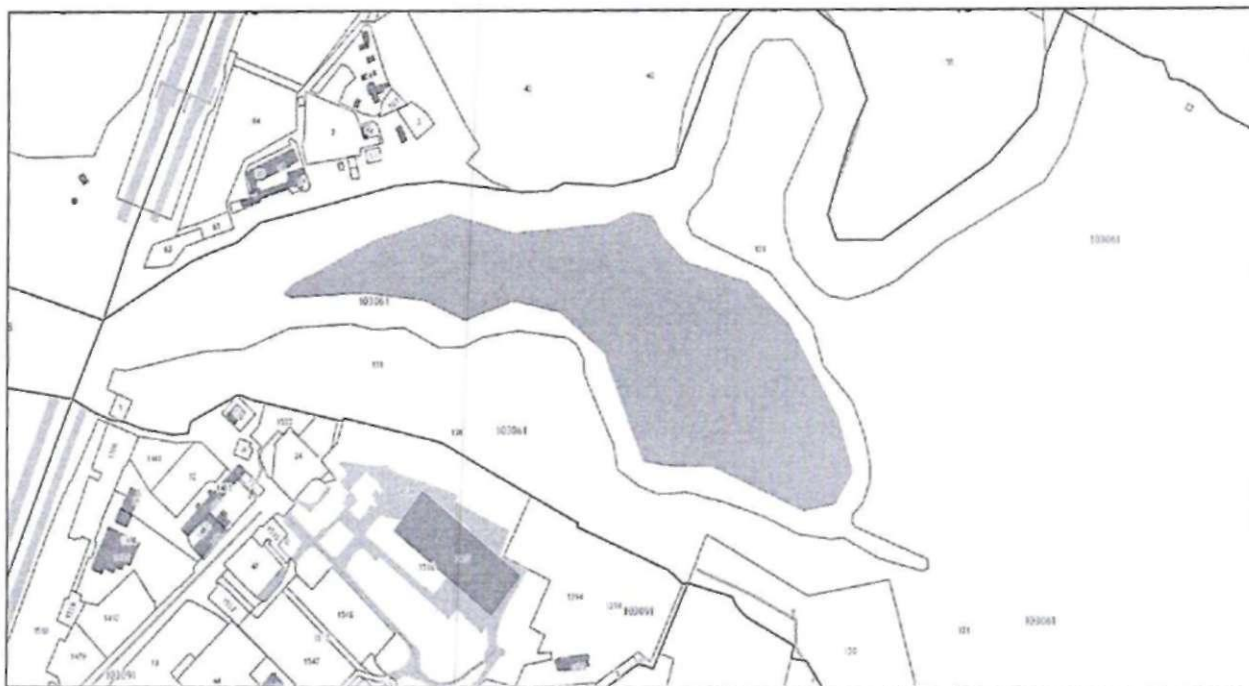
Участок №14
Кадастровый номер: 46:29:103059:1
Урочище «Солянка»
Площадь - 33,0934 га.



Участок №15
Кадастровый номер: 46:29:103060:5
Урочище «Солянка»
Площадь - 95,7347 га.



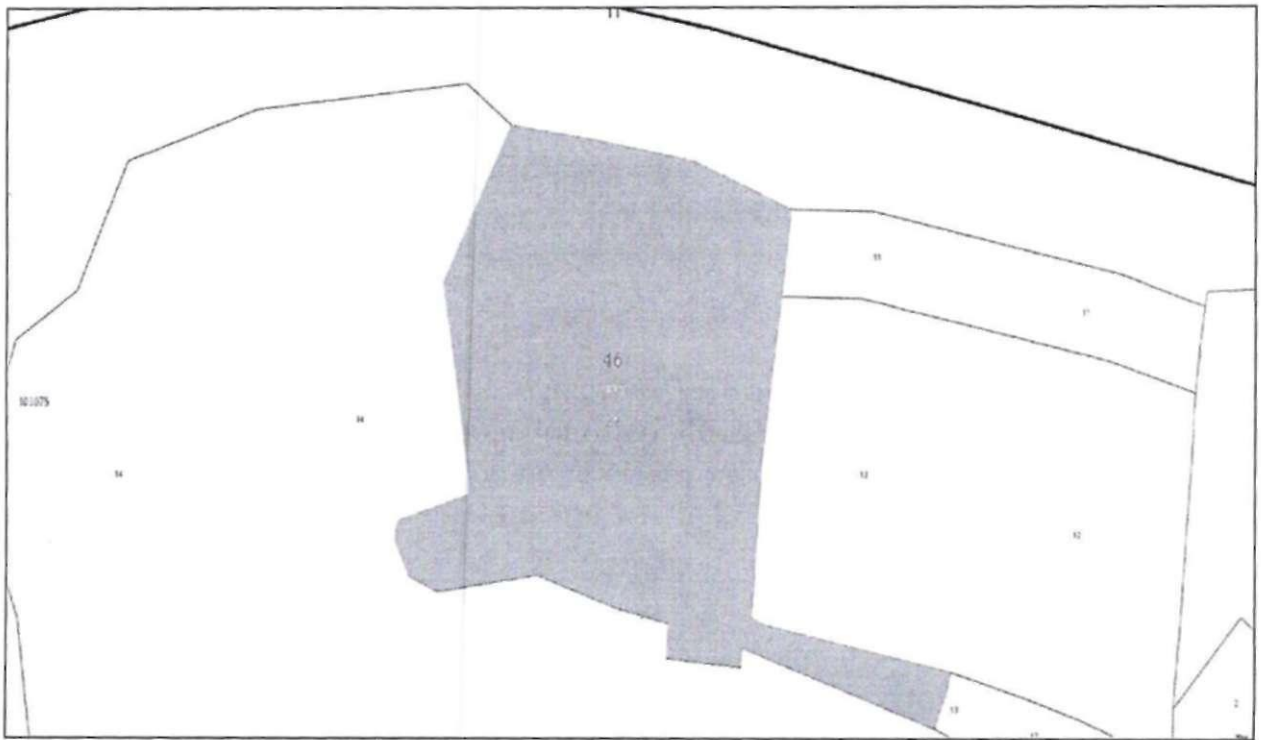
Участок №16
Кадастровый номер: 46:29:103061:5
Урочище «Солянка»
Площадь - 6,9495 га.



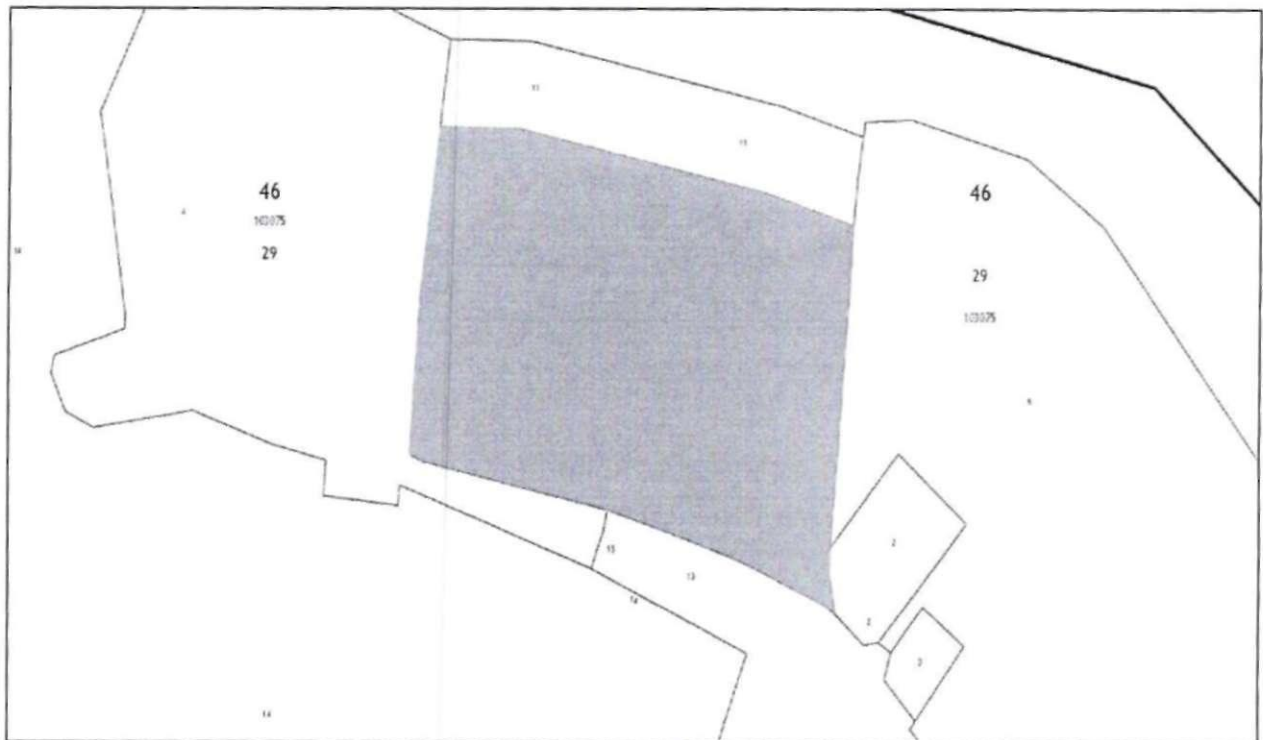
Участок №17
Кадастровый номер: 46:29:103075:7
Урочище «Цветов лес»
Площадь - 0,701 га.



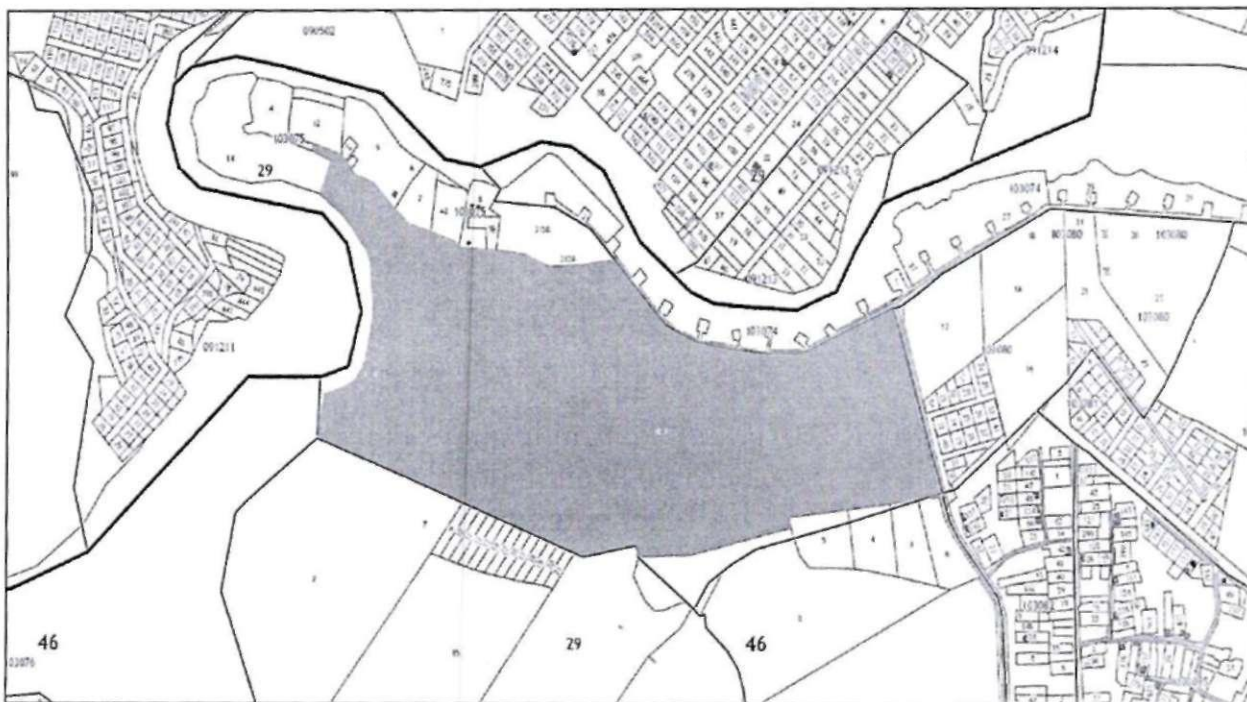
Участок №18
Кадастровый номер: 46:29:103075:4
Урочище «Цветов лес»
Площадь - 0,9647 га.



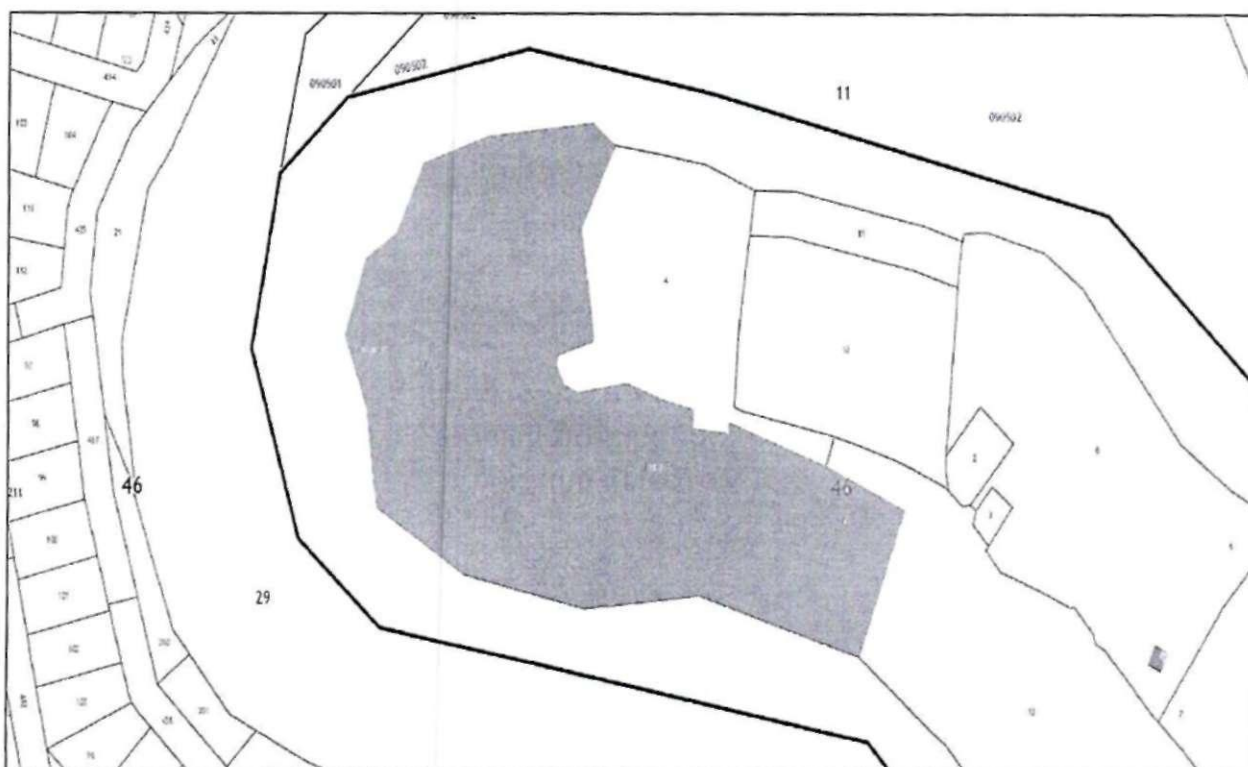
Участок №19
Кадастровый номер: 46:29:103075:12
Урочище «Цветов лес»
Площадь - 0,9314 га.



Участок №20
Кадастровый номер: 46:29:103075:13
Урочище «Цветов лес»
Площадь - 55,6586 га.



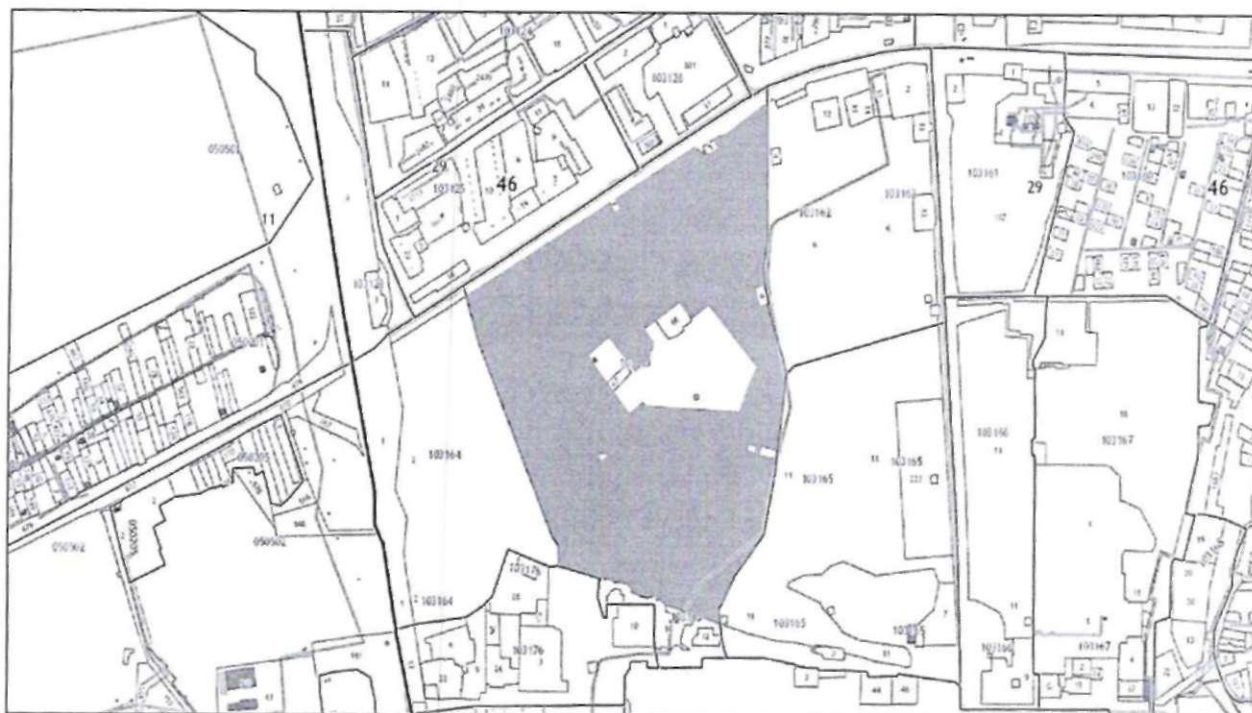
Участок №21
Кадастровый номер: 46:29:103075:14
Урочище «Цветов лес»
Площадь - 3,4309 га.



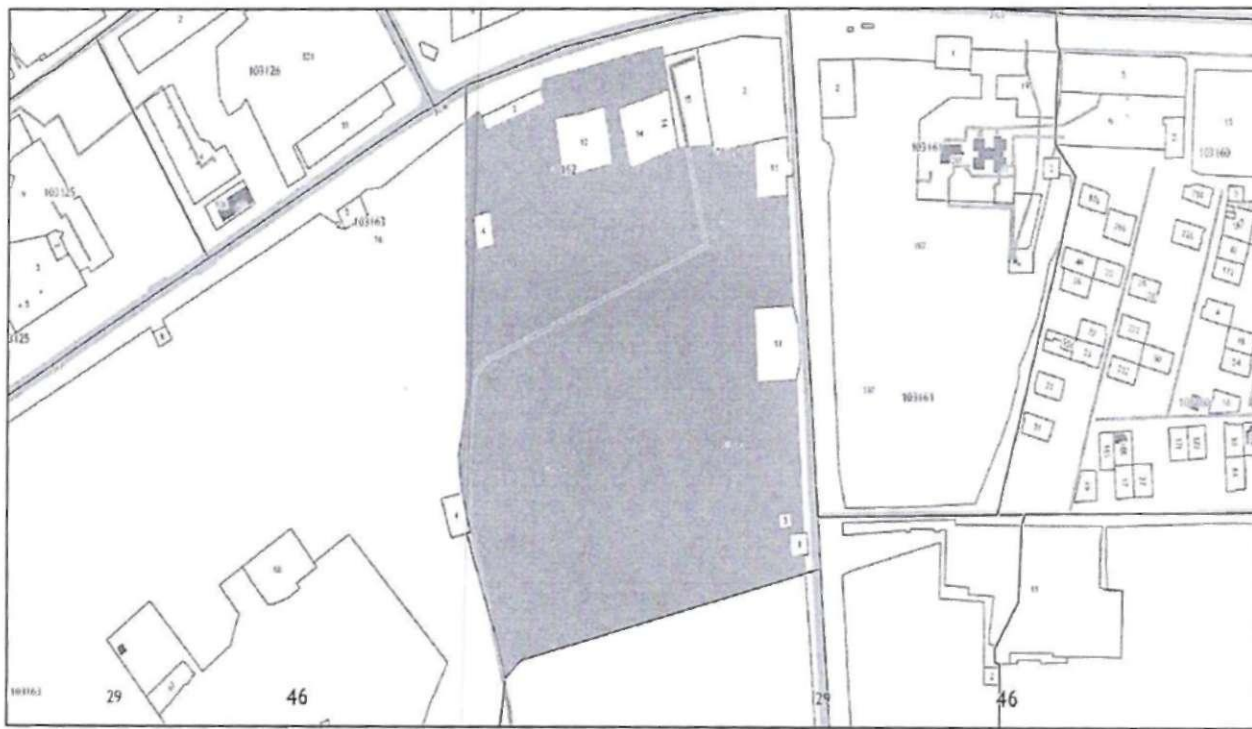
Участок №22
Кадастровый номер: 46:29:103164:2
Урочище «Парк»
Площадь - 13,5015 га.



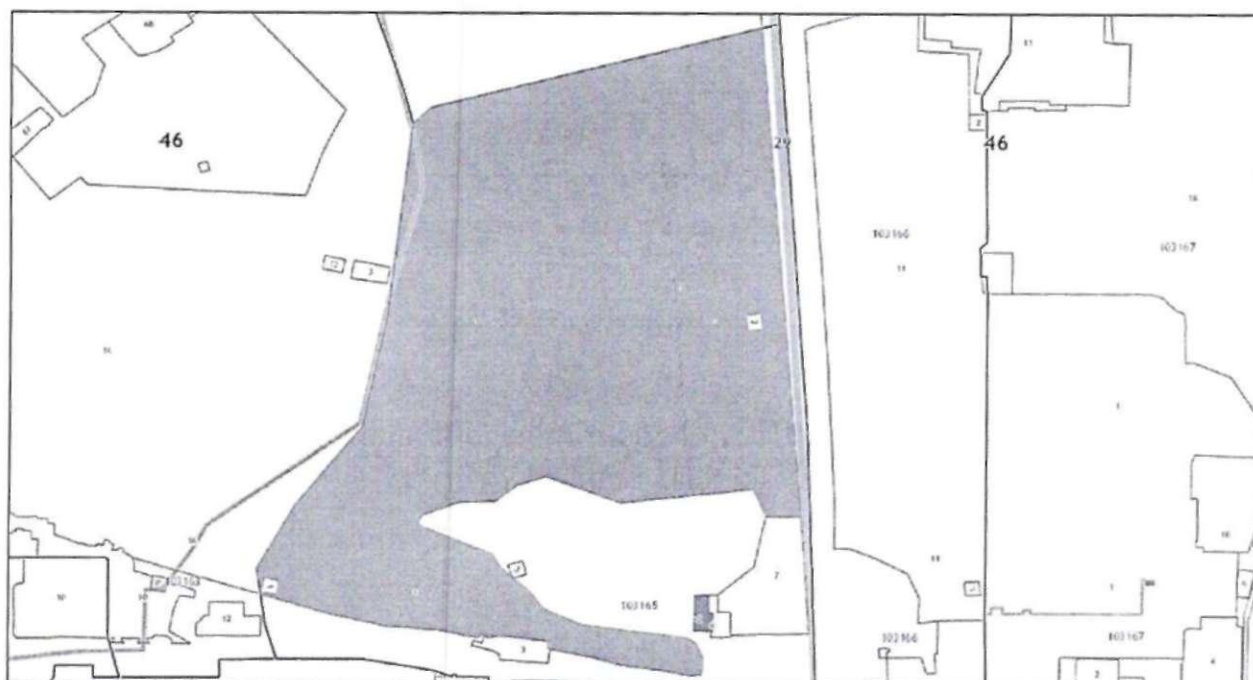
Участок №23
Кадастровый номер: 46:29:103163:16
Урочище «Парк»
Площадь - 37,7873 га.



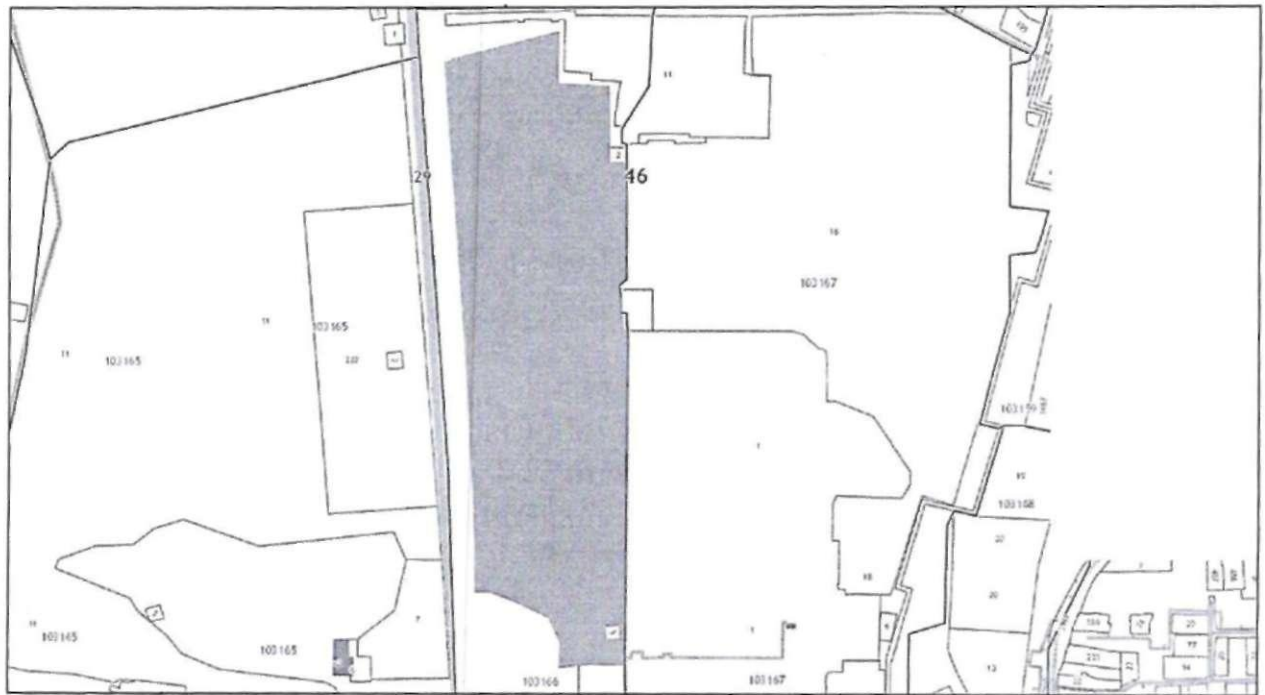
Участок № 24
Кадастровый номер: 46:29:103162:6
Урочище «Парк»
Площадь - 15,6687 га.



Участок №25
Кадастровый номер: 46:29:103165:11
Урочище «Парк»
Площадь - 18,9400 га.



Участок №26
Кадастровый номер: 46:29:103166:11
Урочище «Парк»
Площадь - 8,3271 га.



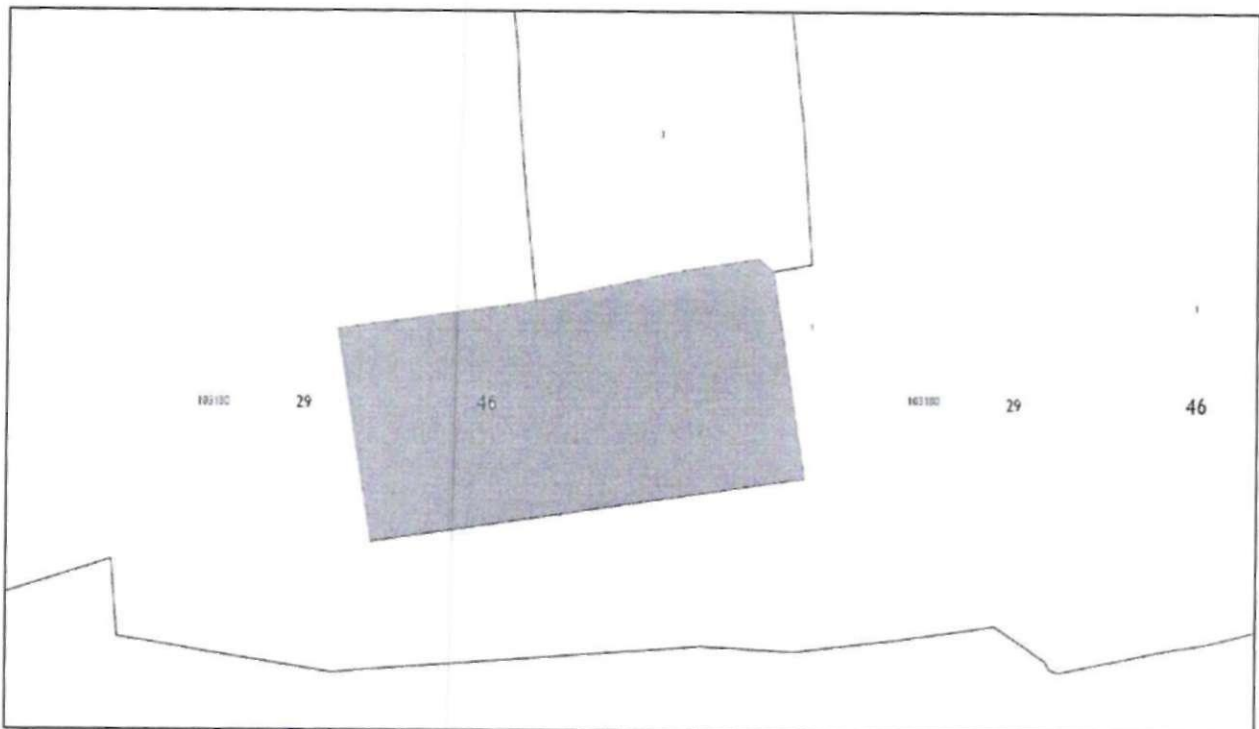
Участок №27
Кадастровый номер: 46:29:103161:197
Урочище «Парк»
Площадь - 7,0716 га.



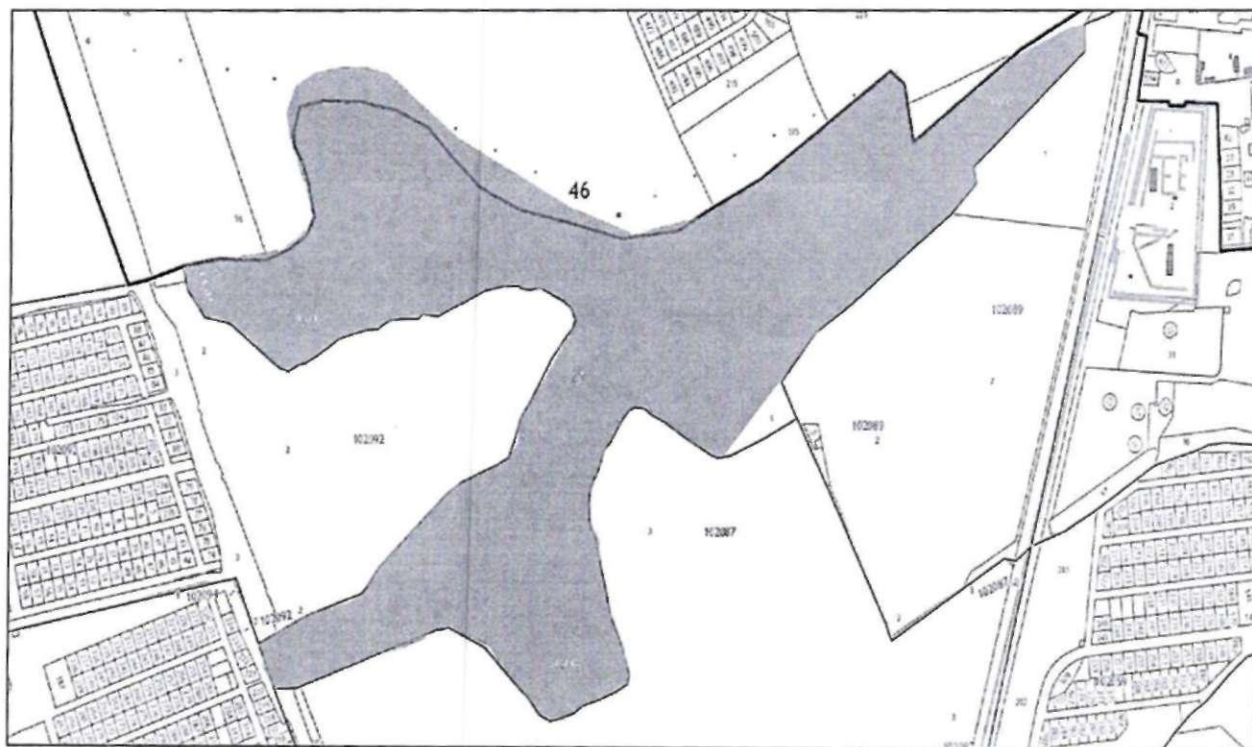
Участок №28
Кадастровый номер: 46:29:103180:3
Урочище «Питомник»
Площадь - 0,8461 га.



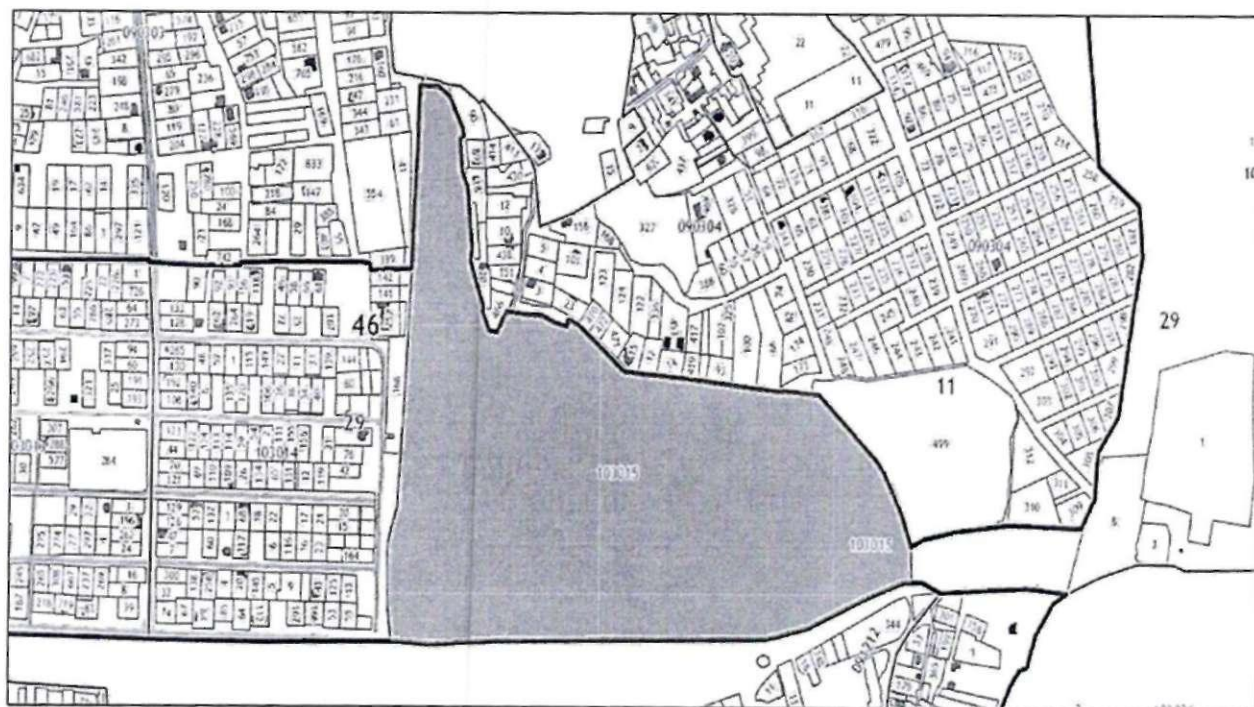
Участок №29
Кадастровый номер: 46:29:103180:2
Урочище «Питомник»
Площадь - 0,5971 га.



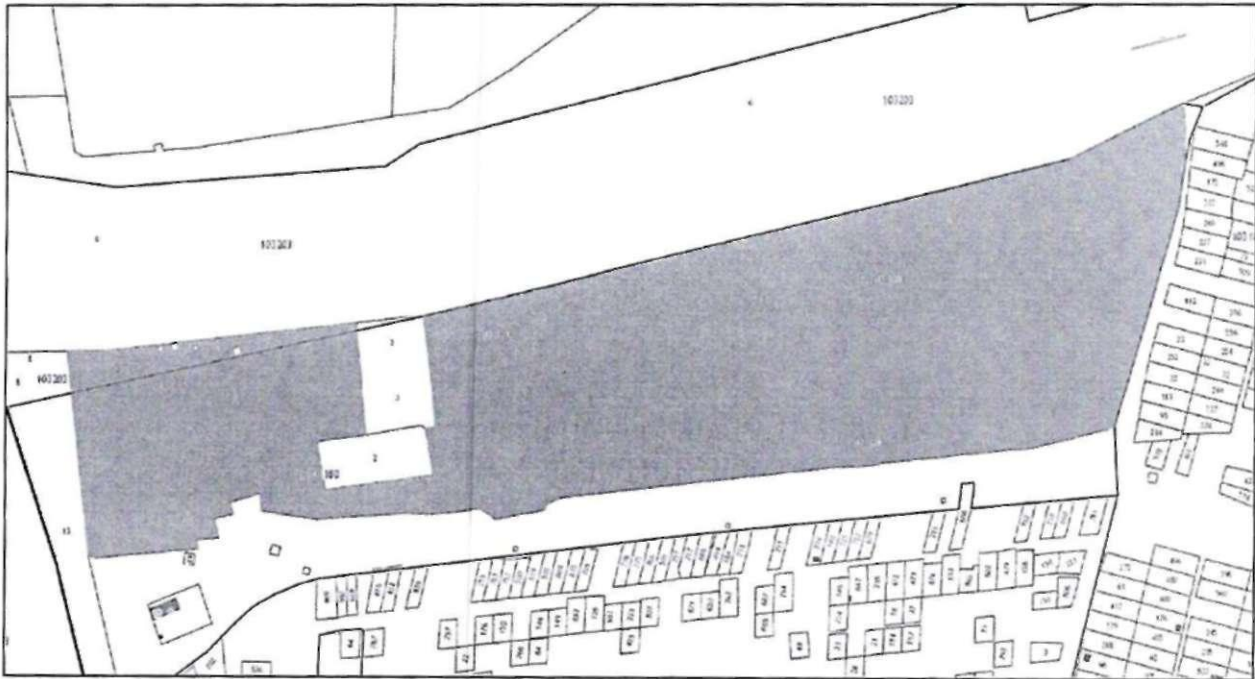
Участок №30
Кадастровый номер: 46:29:102003:3
Урочище «Конное»
Площадь - 77,0645 га.



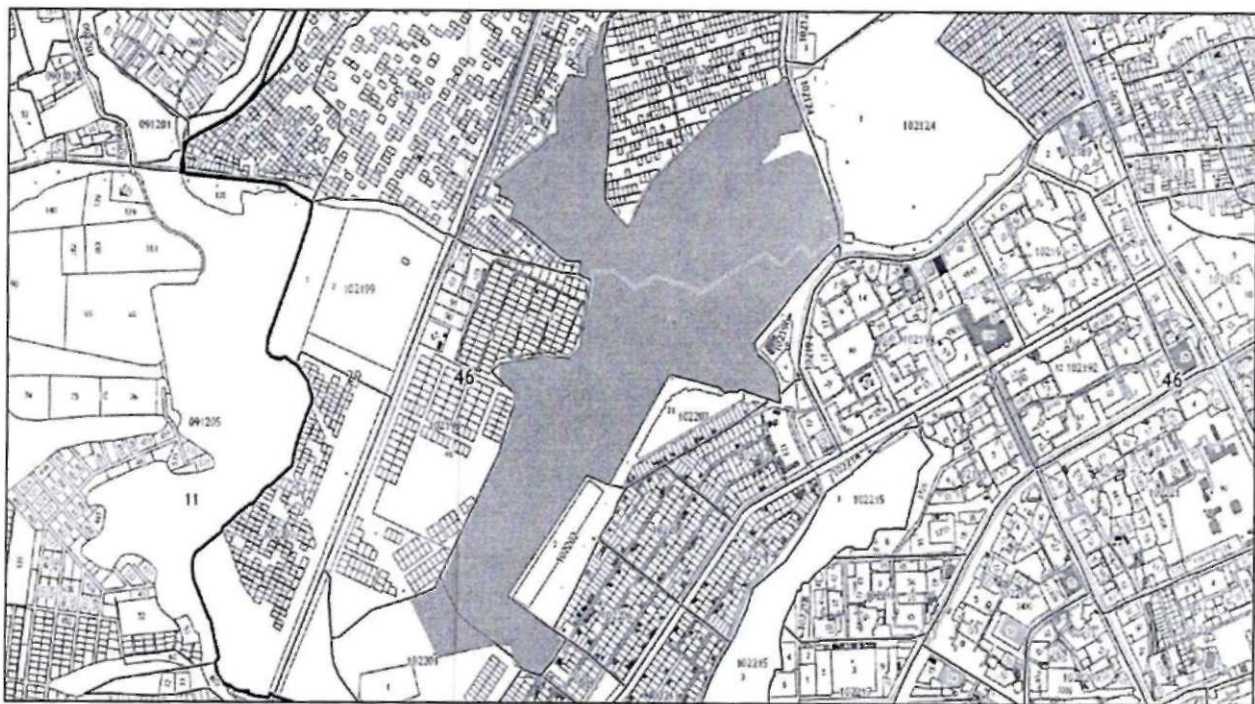
Участок №31
Кадастровый номер: 46:29:103015:4
Урочище «Волковские сосны»
Площадь - 34,5914 га.



Участок №32
Кадастровый номер: 46:29:103180:1
Урочище «Питомник»
Площадь - 25,7615 га.



Участок №33
Кадастровый номер: 46:29:102197:1
Урочище «Крутой лог»
Площадь - 159,6612 га.



Участок №34
Кадастровый номер: 46:29:102124:1
Урочище «Крутой лог»
Площадь - 62,0181 га.

