

ПРАВИТЕЛЬСТВО КУРСКОЙ ОБЛАСТИ
МИНИСТЕРСТВО ПРИРОДНЫХ РЕСУРСОВ
КУРСКОЙ ОБЛАСТИ

ОБЛАСТНОЕ КАЗЁННОЕ УЧРЕЖДЕНИЕ
ДИРЕКЦИЯ ПО УПРАВЛЕНИЮ ОСОБО ОХРАНЯЕМЫМИ
ПРИРОДНЫМИ ТЕРРИТОРИЯМИ, ПАРКАМИ,
СКВЕРАМИ И ЛЕСАМИ КУРСКОЙ ОБЛАСТИ
(ОКУ «Дирекция ООПТ»)

Кадастровое дело
№ 043

«Точильный лог»
памятник природы
регионального значения

1. Название особо охраняемой природной территории (далее – ООПТ):
«Точильный лог».

2. Категория ООПТ: памятник природы.

3. Значение ООПТ: региональное.

4. Порядковый номер кадастрового дела ООПТ: 043.

5. Профиль ООПТ: не определен.

6. Статус ООПТ: действующий.

7. Дата создания: 24.05.2021.

8. Цели создания ООПТ и ее ценность:

Цель создания памятника природы - охрана природных комплексов урочища Точильный лог, сохранение ковыльной степи, являющейся местом обитания и произрастания видов флоры и фауны, включённых в Красные книги Российской Федерации и Курской области, в том числе сохранение местообитания популяции сурка обыкновенного, занесенного в Красную книгу Курской области (2017).

Памятник природы имеет научное, эколого-просветительское, экономическое и эстетическое значение.

Научная ценность территории связана с её высоким биологическим разнообразием, сохранившимися и восстанавливающимися фрагментами петрофитных и луговых степей, лесостепей, в том числе нуждающимися в особой охране растительными сообществами, редкими и исчезающими видами растений и животных. Все указанные объекты могут быть использованы для исследования структуры, динамики численности, миграций, экологии и биологии основных групп наземных позвоночных, геоботанических исследований, изучения процессов восстановления и естественного функционирования природных экосистем. Изучение формирования и динамики луговых и лесостепных экосистем, микроклиматических параметров, а также связанных с ними изменений биоценозов, представляет несомненный интерес для комплекса экологических и геолого-географических исследований на региональном и общероссийском уровнях.

Эколого-просветительская ценность заключается в возможности использования данной территории как модельного участка по знакомству населения (особенно детей и молодежи) с естественными природными сообществами, редкими видами животных и растений.

Экономическая ценность рассматриваемой территории связана с предотвращением экологического ущерба, естественным воспроизводством охотничьих видов животных и расселением их на сопредельные охотничьи угодья, что повышает их охотничью продуктивность и экономическую эффективность.

Эстетическое значение памятника природы заключается в том, что он является фрагментом участка степной растительности малонарушенной сохранности, живописным рельефом и может быть местом проведения экологических экскурсий.

9. Нормативная основа функционирования ООПТ:

Правоустанавливающие документы:

Реквизиты правового акта	Площадь ООПТ, га	Краткое содержание документа
Постановление Администрации	234.89 га	Утверждает:

Курской области от 24.05.2021 № 534-па «О памятнике природы регионального значения «Точильный лог»		- положение о памятнике природы регионального значения «Точильный лог»; - паспорт памятника природы регионального значения «Точильный лог»; - границы территории памятника природы регионального значения «Точильный лог».
Реквизиты правового акта	Площадь, га	Краткое содержание документа
Постановление Губернатора Курской области от 11.04.2023 № 129-пг «Об установлении охранной зоны памятника природы регионального значения «Точильный лог»	68,43 га	Утверждает: - Положение об охранный зоне памятника природы регионального значения «Точильный лог»; - границы охранной зоны памятника природы регионального значения «Точильный лог».

10. Ведомственная подчиненность: министерство природных ресурсов Курской области.

11. Международный статус ООПТ: отсутствует.

12. Категория ООПТ согласно классификации Международного союза охраны природы (МСОП, IUCN): отсутствует.

13. Число отдельно расположенных, не граничащих друг с другом участков территории/акватории: 1.

14. Месторасположение ООПТ: Курская область, Коньшевский район, Наумовский и Беляевский сельсоветы.

15. Географическое положение ООПТ:

Памятник природы расположен в границах Новомеловского сельсовета Горшеченского района Курской области: 6 км на юго-восток от села Старомеловое Горшеченского района; 25 км на юго-восток от поселка Горшечное Горшеченского района.

16. Общая площадь ООПТ:

Общая площадь памятника природы составляет 234,89 га.

17. Площадь охранной зоны ООПТ:

Охранная зона расположена на территории Новомеловского сельсовета Горшеченского района Курской области в 6 км на юго-восток от села Старомеловое.

Площадь охранной зоны составляет 68,43 га.

Общая площадь памятника природы с охранной зоной составляет 303,32 га.

18. Границы ООПТ:

Границы территории памятника природы регионального значения «Точильный лог» утверждены постановлением Администрации Курской области от 24.05.2021 № 534-па «О памятнике природы регионального значения «Точильный лог».

Памятник природы «Точильный лог» расположен в Горшеченском районе Курской области.

Граница территории памятника природы проходит от точки 1 (51°22'45,17350" с.ш. 38°17'28,31910" в.д.) в северо-восточном направлении по склону балки, вдоль кустарников до точки 3 (51°22'46,76170" с.ш. 38°17'32,74100" в.д.), затем от точки 3 в северном направлении по склону балки, вдоль пашни до точки 5 (51°22'52,75250" с.ш. 38°17'32,06460" в.д.), далее от точки

5 в восточном направлении по склону балки, вдоль пашни до точки 6 (51°22'53,30660" с.ш. 38°17'39,13080" в.д.), затем от точки 6 в восточном направлении по склону балки, вдоль пашни до точки 7 (51°22'48,45090" с.ш. 38°17'42,04220" в.д.), от точки 7 в восточном направлении по склону балки, вдоль кустарников до точки 8 (51°22'48,36810" с.ш. 38°17'46,31970" в.д.), далее от точки 8 в северном направлении по склону балки, вдоль кустарников до точки 9 (51°22'57,62650" с.ш. 38°17'46,28250" в.д.), затем от точки 9 в северо-западном направлении по склону балки, вдоль кустарников до точки 10 (51°23'01,01550" с.ш. 38°17'43,79020" в.д.), от точки 10 в северо-восточном направлении по склону балки, вдоль кустарников до точки 11 (51°23'02,63430" с.ш. 38°17'46,36450" в.д.), от точки 11 в северном направлении по склону балки, вдоль кустарников до точки 12 (51°23'05,56230" с.ш. 38°17'46,14930" в.д.), далее от точки 12 в северо-западном направлении вдоль залесенного участка до точки 13 (51°23'08,63150" с.ш. 38°17'41,76700" в.д.), затем от точки 13 в северо-западном направлении вдоль залесенного участка до точки 14 (51°23'10,95820" с.ш. 38°17'35,71840" в.д.), от точки 14 в северном направлении вдоль залесенного участка до точки 15 (51°23'12,20930" с.ш. 38°17'35,62060" в.д.), от точки 15 в северо-восточном направлении вдоль залесенного участка до точки 17 (51°23'13,97710" с.ш. 38°17'39,84040" в.д.), далее от точки 17 в северо-западном направлении вдоль залесенного участка до точки 20 (51°23'19,20070" с.ш. 38°17'33,19250" в.д.), затем от точки 20 в северном направлении вдоль залесенного участка до точки 21 (51°23'20,07500" с.ш. 38°17'33,14490" в.д.), от точки 21 в северо-восточном направлении вдоль залесенного участка до точки 22 (51°23'21,51600" с.ш. 38°17'37,26030" в.д.), от точки 22 в северо-западном направлении вдоль залесенного участка до точки 23 (51°23'28,58370" с.ш. 38°17'32,7431970" в.д.), далее от точки 23 в северо-восточном направлении вдоль залесенного участка до точки 24 (51°23'30,01370" с.ш. 38°17'35,02290" в.д.), затем от точки 24 в северо-западном направлении вдоль залесенного участка до точки 25 (51°23'35,45280" с.ш. 38°17'31,17300" в.д.), от точки 25 в юго-восточном направлении вдоль залесенного участка до точки 28 (51°23'28,34970" с.ш. 38°17'41,76160" в.д.), от точки 28 в северо-восточном направлении вдоль залесенного участка до точки 29 (51°23'28,57880" с.ш. 38°17'45,40110" в.д.), далее от точки 29 в юго-западном направлении вдоль залесенного участка до точки 32 (51°23'20,10460" с.ш. 38°17'41,05180" в.д.), затем от точки 32 в юго-восточном направлении вдоль залесенного участка до точки 33 (51°23'12,36680" с.ш. 38°17'48,43730" в.д.), от точки 33 в южном направлении вдоль залесенного участка до точки 35 (51°23'08,00090" с.ш. 38°17'48,08480" в.д.), от точки 35 в юго-восточном направлении по склону балки, вдоль кустарников до точки 39 (51°22'53,70120" с.ш. 38°17'55,43590" в.д.), далее от точки 39 в юго-западном направлении по склону балки, вдоль кустарников до точки 42 (51°22'49,68990" с.ш. 38°17'50,99130" в.д.), затем от точки 42 в юго-восточном направлении по склону балки, вдоль кустарников до точки 44 (51°22'44,35840" с.ш. 38°17'52,61980" в.д.), от точки 44 в юго-западном направлении по склону балки, вдоль кустарников до точки 45 (51°22'41,24540" с.ш. 38°17'51,06270" в.д.), от точки 45 в юго-восточном направлении по склону балки, вдоль кустарников до точки 49 (51°22'30,00610" с.ш. 38°18'03,24240" в.д.), далее от точки 49 в юго-западном направлении по склону балки, вдоль пашни до точки 51 (51°22'28,23750" с.ш. 38°18'01,85610" в.д.), затем от точки 51 в юго-восточном направлении по балке, вдоль пашни до точки

77 (51°21'36,10150" с.ш. 38°19'12,38790" в.д.), от точки 77 в северо-восточном направлении по балке, вдоль пашни до точки 82 (51°21'51,1740" с.ш. 38°19'28,92640" в.д.), затем от точки 82 в северо-западном направлении по балке, вдоль пашни до точки 85 (51°21'52,88260" с.ш. 38°19'22,31880" в.д.), от точки 85 в северо-восточном направлении по балке, вдоль пашни до точки 88 (51°21'54,07520" с.ш. 38°19'29,40430" в.д.), затем от точки 88 в северо-западном направлении по балке, вдоль пашни до точки 94 (51°22'03,48310" с.ш. 38°19'23,63300" в.д.), от точки 94 в северо-восточном направлении по балке, вдоль пашни до точки 96 (51°22'09,74090" с.ш. 38°19'25,95390" в.д.), от точки 96 в северо-западном направлении по балке, вдоль пашни до точки 105 (51°22'24,56490" с.ш. 38°19'12,62710" в.д.), затем от точки 105 в северо-восточном направлении пересекая балку до точки 107 (51°22'25,28930" с.ш. 38°19'27,58890" в.д.), от точки 107 в юго-восточном направлении по балке, вдоль пашни до точки 114 (51°22'19,19900" с.ш. 38°19'56,44690" в.д.), затем от точки 114 в юго-западном направлении по балке, вдоль пашни до точки 117 (51°22'15,86290" с.ш. 38°19'35,71360" в.д.), от точки 117 в южном направлении по балке, вдоль пашни до точки 119 (51°22'07,74010" с.ш. 38°19'36,18900" в.д.), от точки 119 в юго-восточном направлении по балке, вдоль пашни до точки 121 (51°22'04,70050" с.ш. 38°19'54,65170" в.д.), затем от точки 121 в юго-западном направлении по балке, вдоль пашни до точки 127 (51°21'51,86040" с.ш. 38°19'37,13740" в.д.), от точки 127 в юго-восточном направлении по балке, вдоль пашни до точки 129 (51°21'46,42100" с.ш. 38°19'39,01100" в.д.), затем от точки 129 в северо-восточном направлении по балке, вдоль пашни до точки 135 (51°21'50,95420" с.ш. 38°20'12,85110" в.д.), от точки 135 в юго-восточном направлении по балке, вдоль пашни до точки 137 (51°21'49,89030" с.ш. 38°20'15,15930" в.д.), от точки 137 в северо-восточном направлении по балке, вдоль пашни до точки 138 (51°21'50,13430" с.ш. 38°20'23,85820" в.д.), затем от точки 138 в юго-восточном направлении по балке, вдоль пашни до точки 139 (51°21'49,18850" с.ш. 38°20'24,39560" в.д.), от точки 139 в юго-западном направлении по балке, вдоль пашни до точки 155 (51°21'40,09590" с.ш. 38°19'29,47220" в.д.), затем от точки 155 в юго-восточном направлении по балке, вдоль пашни до точки 163 (51°21'18,96490" с.ш. 38°19'40,18270" в.д.), от точки 163 в восточном направлении по балке до точки 164 (51°21'19,03370" с.ш. 38°19'43,03460" в.д.), от точки 164 в юго-восточном направлении по балке, до точки 166 (51°21'10,72740" с.ш. 38°19'44,87790" в.д.), затем от точки 166 в северо-западном направлении по балке, вдоль пашни до точки 176 (51°20'54,33540" с.ш. 38°19'26,29060" в.д.), от точки 176 в южном направлении по балке, вдоль пашни до точки 177 (51°20'50,57770" с.ш. 38°19'25,81120" в.д.), затем от точки 177 в юго-восточном направлении по балке, вдоль пашни до точки 180 (51°20'44,07850" с.ш. 38°19'33,81950" в.д.), далее от точки 180 в юго-западном направлении по балке, вдоль пашни до точки 183 (51°20'33,37750" с.ш. 38°19'25,65390" в.д.), затем от точки 183 в юго-восточном направлении по балке, вдоль пашни до точки 193 (51°20'00,62690" с.ш. 38°19'54,36130" в.д.), от точки 193 в юго-западном направлении по луку, пересекая реку Мелавка до точки 194 (51°19'57,25700" с.ш. 38°19'51,95710" в.д.), затем от точки 194 в северо-западном направлении по луку до точки 195 (51°19'57,98950" с.ш. 38°19'51,37720" в.д.), от точки 195 в северо-восточном направлении по луку до точки 196 (51°20'00,18130" с.ш. 38°19'52,81310" в.д.), от точки 196 в северо-западном направлении вдоль реки

Мелавка до точки 207 (51°20'11,88030" с.ш. 38°19'22,54590" в.д.), затем от точки 207 в юго-западном направлении по луку, вдоль пашни до точки 213 (51°20'05,52820" с.ш. 38°19'08,99040" в.д.), от точки 213 в северо-западном направлении по балке до точки 221 (51°20'14,60610" с.ш. 38°18'50,11090" в.д.), затем от точки 221 в северо-восточном направлении по балке, вдоль пашни до точки 226 (51°20'17,31280" с.ш. 38°18'55,75140" в.д.), от точки 226 в юго-восточном направлении по балке, вдоль пашни до точки 230 (51°20'14,63420" с.ш. 38°19'04,09680" в.д.), от точки 230 в северо-восточном направлении по балке, вдоль пашни до точки 238 (51°20'27,83680" с.ш. 38°19'20,20000" в.д.), затем от точки 238 в северо-западном направлении по балке, вдоль пашни до точки 243 (51°20'34,58430" с.ш. 38°19'16,87140" в.д.), от точки 243 в северо-восточном направлении по балке, вдоль пашни до точки 246 (51°20'41,39490" с.ш. 38°19'20,56580" в.д.), затем от точки 246 в северо-западном направлении по балке, вдоль пашни до точки 256 (51°20'47,30630" с.ш. 38°19'06,35430" в.д.), от точки 256 в юго-западном направлении по балке, вдоль пашни от точки 257 (51°20'46,29450" с.ш. 38°18'57,53400" в.д.), от точки 257 в северо-западном направлении по балке, вдоль пашни до точки 292 (51°21'52,64940" с.ш. 38°16'37,05340" в.д.), затем от точки 292 в северо-восточном направлении пересекая балку до точки 293 (51°21'56,84590" с.ш. 38°16'44,84340" в.д.), от точки 293 в юго-восточном направлении по балке, вдоль пашни до точки 305 (51°21'19,54750" с.ш. 38°17'28,76360" в.д.), затем от точки 305 в северо-восточном направлении по балке, вдоль пашни до точки 307 (51°21'20,56560" с.ш. 38°17'32,17640" в.д.), от точки 307 в юго-западном направлении по балке, вдоль пашни до точки 310 (51°21'18,09210" с.ш. 38°17'30,71590" в.д.), от точки 310 в юго-восточном направлении по балке, вдоль пашни до точки 313 (51°21'16,68010" с.ш. 38°17'33,39040" в.д.), затем от точки 313 в северо-восточном направлении по балке, вдоль пашни до точки 314 (51°21'16,78320" с.ш. 38°17'34,27730" в.д.), от точки 314 в юго-западном направлении по балке, вдоль пашни до точки 315 (51°21'15,91480" с.ш. 38°17'33,93670" в.д.), затем от точки 315 в юго-восточном направлении по балке, вдоль пашни до точки 322 (51°21'11,16830" с.ш. 38°17'45,59960" в.д.), от точки 322 в северо-восточном направлении по балке, вдоль пашни до точки 324 (51°21'11,74270" с.ш. 38°17'47,67050" в.д.), от точки 324 в юго-восточном направлении по балке, вдоль пашни до точки 328 (51°21'09,05570" с.ш. 38°17'50,49720" в.д.), затем от точки 328 в северо-восточном направлении по балке, вдоль пашни до точки 331 (51°21'10,61140" с.ш. 38°17'58,66190" в.д.), от точки 331 в юго-западном направлении по балке, вдоль пашни до точки 333 (51°21'07,57340" с.ш. 38°17'56,85510" в.д.), затем от точки 333 в юго-восточном направлении по балке, вдоль пашни до точки 343 (51°21'00,84440" с.ш. 38°18'10,85240" в.д.), от точки 343 в северо-восточном направлении по балке, вдоль пашни до точки 346 (51°21'02,92010" с.ш. 38°18'13,93180" в.д.), от точки 346 в юго-восточном направлении по балке, вдоль пашни до точки 368 (51°20'47,65050" с.ш. 38°19'00,60030" в.д.), затем от точки 368 в северо-восточном направлении по балке, вдоль пашни до точки 375 (51°20'51,56980" с.ш. 38°19'14,75400" в.д.), от точки 375 в северо-западном направлении по балке, вдоль пашни до точки 379 (51°20'56,87020" с.ш. 38°19'08,46540" в.д.), затем от точки 379 в северо-восточном направлении по балке, вдоль пашни до точки 390 (51°21'06,24950" с.ш. 38°19'24,90210" в.д.), от точки 390 в северо-западном направлении по балке,

вдоль пашни до точки 397 (51°21'08,65590" с.ш. 38°19'15,48160" в.д.), от точки 397 в юго-западном направлении по балке, вдоль пашни до точки 399 (51°21'08,30140" с.ш. 38°19'13,02980" в.д.), затем от точки 399 в северо-восточном направлении по балке, вдоль пашни до точки 406 (51°21'11,36640" с.ш. 38°19'08,43060" в.д.), от точки 406 в северном направлении по балке, вдоль пашни до точки 408 (51°21'12,46260" с.ш. 38°19'08,84630" в.д.), затем от точки 408 в юго-восточном направлении по балке, вдоль пашни до точки 412 (51°21'08,78520" с.ш. 38°19'22,17980" в.д.), от точки 412 в северо-восточном направлении по балке, вдоль пашни до точки 416 (51°21'10,16290" с.ш. 38°19'27,60300" в.д.), от точки 416 в северном направлении по балке, вдоль пашни до точки 420 (51°21'14,86870" с.ш. 38°19'28,08800" в.д.), затем от точки 420 в северо-западном направлении вдоль залесенного участка до точки 425 (51°21'19,83790" с.ш. 38°19'26,95720" в.д.), от точки 425 в северо-западном направлении вдоль залесенного участка до точки 449 (51°21'38,6624" с.ш. 38°18'56,9091" в.д.), затем от точки 449 в северо-западном направлении по балке, вдоль пашни до точки 456 (51°21'54,3293" с.ш. 38°18'23,04580" в.д.), от точки 456 в юго-западном направлении по балке, вдоль пашни до точки 457 (51°21'54,21160" с.ш. 38°18'11,39290" в.д.), затем от точки 457 в северо-западном направлении по балке, вдоль пашни до точки 462 (51°22'03,29240" с.ш. 38°18'03,43330" в.д.), от точки 462 в северо-восточном направлении по балке, вдоль пашни до точки 465 (51°22'08,26310" с.ш. 38°18'03,63170" в.д.), далее от точки 465 в северо-западном направлении по балке, вдоль пашни до точки 467 (51°22'09,49670" с.ш. 38°18'00,17050" в.д.), затем от точки 467 в юго-западном направлении по балке, вдоль пашни до точки 471 (51°22'08,58770" с.ш. 38°17'52,31460" в.д.), от точки 471 в северо-западном направлении по балке, вдоль пашни до точки 473 (51°22'10,48790" с.ш. 38°17'46,88510" в.д.), от точки 473 в северо-восточном направлении по балке, вдоль пашни до точки 476 (51°22'14,53670" с.ш. 38°17'59,93890" в.д.), затем от точки 476 в северном направлении по склону балки, вдоль пашни до точки 477 (51°22'17,127090" с.ш. 38°18'00,04290" в.д.), от точки 477 в северо-западном направлении по балке, вдоль пашни до точки 483 (51°22'38,64430" с.ш. 38°17'34,36930" в.д.), затем от точки 483 в северо-восточном направлении вдоль залесенного участка до точки 488 (51°22'44,37290" с.ш. 38°17'31,24220" в.д.), далее от точки 488 в северо-западном направлении вдоль залесенного участка до исходной точки 1.

19. Наличие в границах ООПТ иных особо охраняемых природных территорий: отсутствуют.

20. Природные особенности ООПТ:

а) нарушенность территории:

Степень современного антропогенного воздействия – слабая: на отдельных участках (по настоящее время) осуществляется сенокосение и единичный выпас сельскохозяйственных животных, по всей территории – охота. Через территорию объекта проходят полевые дороги, которые могут стать причиной формирования эрозионных форм.

б) краткая характеристика рельефа:

Территория Горшеченского района расположена на юго-западных склонах Среднерусской возвышенности. Рельеф района сформировался в основных чертах в неогеновый и четвертичный периоды. В настоящее время территория района, как и всей Курской области, испытывает очень медленное поднятие.

Западная часть Горшеченского района представлена поймами рек Оскол и Апочка, центральная часть района представлена надпойменными террасами реки Герасим, а восточная и юго-восточная часть поймой реки Убля.

Западная часть наиболее спокойна в отношении рельефа. Наибольшие высотные отметки свыше 200 м. Долины рек и ручьев расчленяют районы; плато водоразделов здесь больше по площади; склоны водоразделов длинные, пологие.

Восточная и юго-восточная части территории района, для которой характерен сильноволнистый рельеф, наиболее расчленены. Значительная расчлененность этой части территории, преобладание склоновых земель, явились причиной проявления процессов водной эрозии и роста оврагов. Водораздельные плато здесь узкие и небольшие по площади; преобладают покатые и крутые склоны.

Господствующими элементами территории Горшеченского района являются пологие (1-3) и покатые (3-5) склоны водоразделов. Переход водоразделов в поймы рек, ручьев - резкий, в виде уступов. Склоны балок почти повсеместно затронуты процессом смыва, имеют уклоны 10-20. В восточной и юго-восточной части балки глубокие, склоны крутые. Почвы склонов балок на некоторых участках сильно смыты до обнажения почвообразующих пород.

В западной части на плоских участках водоразделов и на их межпойменных террасах встречаются блюдцеобразный микропронизающий рельеф с глеевыми почвами. Пойма рек, несмотря на равнинный рельеф, имеет довольно сложный микрорельеф, диаметр западин 30-50 м, глубина 0,5-1,0 м. Коэффициент расчлененности овражно-балочной и долинной сети около 0,5 км/кв. км, в восточной части и юго-восточной части достигает до 1,5 км/кв. км. В среднем коэффициент расчлененности овражно-балочной и долинной сети составляет 1 км/кв. км, что соответствует средней степени расчлененности территории. Пашня представлена склоновыми землями -68% (от площади пашни района).

Рельеф, являясь элементом природного ландшафта, оказывает косвенное влияние на ход почвообразования, он создает различные условия для почвообразовательного процесса и распространения почв на поверхности. На плато и пологих склонах сформировались почвы черноземного и серого лесного типа. На покатых склонах - их смытые варианты.

в) краткая характеристика климата:

В конце лета - начале осени, нередко во второй половине зимы и весной преобладает западный тип атмосферной циркуляции, сопровождающийся активной циклонической деятельностью, значительными осадками, положительными аномалиями температуры воздуха зимой и отрицательным летом. С октября по май в результате воздействия сибирского максимума западная циркуляция нередко сменяется восточной, что сопровождается малооблачной погодой, большими отрицательными аномалиями температуры воздуха зимой, положительными летом.

Температурный режим

Зима (декабрь - февраль) умеренно-холодная, с преобладанием облачной погоды. Характерны устойчивые морозы в пределах от -5 до -12°C. В январе и феврале морозы в отдельные периоды достигают -25, -30°C. Ежемесячно от 3 до 6 раз бывают кратковременные оттепели, нередко сопровождаемые гололедом.

Весна (март - май) прохладная, с неустойчивой погодой. Характерны периодические похолодания, во время которых температура воздуха ночью, даже в мае, иногда опускается до 0°C и ниже.

Лето (май - август) умеренно-теплое, около половины дней за сезон - ясные и малооблачные.

Осень (сентябрь-ноябрь) до конца сентября сравнительно теплая, с преобладанием малооблачной погоды. В октябре погода становится прохладной, пасмурной; по ночам в это время бывают регулярные заморозки. В ноябре наступает

резкое похолодание.

Режим увлажнения

Осадки зимой выпадают в виде снега (от 12 до 16 снегопадов ежемесячно). Устойчивый снежный покров образуется в конце ноября, мощность его к концу зимы достигает 0,2 - 0,6 м. Метели бывают от 2 до 7 раз в месяц. Дней с туманом в месяц. Грунты к концу зимы промерзают на глубину 0,6 - 0,8 м.

Осадки весной выпадают преимущественно в виде дождей. В первой половине апреля еще возможны снегопады. Снежный покров обычно сходит к середине апреля.

Летом характерны кратковременные ливни, иногда с грозами, но бывают также и затяжные морозящие дожди, особенно во второй половине лета.

Осадки в сентябре и октябре выпадают главным образом в виде затяжных морозящих дождей; в ноябре - дожди чередуются со снегопадами. Дней с туманом 4 - 8 ежемесячно.

г) краткая характеристика почвенного покрова:

Горшеченский район расположен в юго-восточной части области, в 128 км от областного центра. Он граничит на западе с Мантуровским районом, на севере с Тимским, Советским и Касторенским районами, на востоке с Воронежской областью, на юге с Белгородской областью.

д) краткое описание гидрологической сети:

Питание рек и прудов района расположения ООПТ происходит за счет осадков, поверхностных и грунтовых вод. Наибольший сток наблюдается весной, во время таяния снега. В летний период питание рек происходит главным образом за счет грунтовых вод и, периодически, за счет поверхностных. Замерзание водных объектов происходит в конце ноября – начале декабря. Наибольшая толщина льда 35-40 см.

Непосредственно в границах ООПТ постоянные водоёмы отсутствуют.

е) краткая характеристика флоры и растительности:

Главными типами растительных сообществ являются степи и сообщества меловых обнажений. Доминирующее положение в них занимают кальцефильные полукустарнички: тимьян меловой, оносма донская и др. Участие остальных видов в сообществах незначительно. Меловые сообщества занимают верхние и средние части крутых склонов южных и юго-восточных экспозиций. На градиенте увлажнения они граничат с сообществами петрофитных степей. Петрофитные варианты степей распространены преимущественно в верхних и нижних частях склонов. В более мезофитных условиях представлены луговые степи и суходольные материковые луга на смытых черноземах.

Преимущественно к северным и восточным склонам приурочены небольшие участки байрачных лесов, в которых представлены как широколиственные, так и мелколиственные породы. По днищу лога нередки тополиные и ивовые рощи.

грибы, лишайники и растения памятника природы

ЦАРСТВО ГРИБЫ – FUNGI

КЛАСС АСКОМИЦЕТЫ – ASCOMYCETES

1. Пецица коричнево-каштановая – *Peziza badia* Merat

КЛАСС БАЗИДИОМИЦЕТЫ – BASIDIOMYCETES

2. Кониофора шахтная – *Coniophora puteana* (Schum. :Fr.) P.Karst.
3. Стереум жестковолосистый – *Stereum hirsutum* (Fr.) Fr.
4. Настоящий трутовик – *Fomes fomentariues* (Fr.) Fr.
5. Окаймленный трутовик – *Fomitopsis pinicola* (Fr.) Karst
6. Кориолус многоцветный – *Coriolus versicolor* (Fr.) Quel.

7. Дубовая губка – *Daedalea quercina* Fr.
8. Ложный трутовик – *Phellinus igniarius* (L.: Fr.) Quel.
9. Свинушка топкая – *Paxillus involutus* (Fr.) Fr.
10. Лаковица розовая – *Laccaria laccata* (Fr.) Ске.
11. Говорушка беловатая – *Clitocybe dealbata* (Fr.) Kumm.
12. Калоцибе майский – *Calocybe gambosa* (Fr.) Dock
13. Омфалина гаревая – *Omphalina maura* (Fr.) Gill.
14. Омфалина пустошная – *Omphalina ericetorum* (Fr.) M. Lange
15. Опенок луговой – *Marasmius oreades* (Fr.) Fr.
16. Мухомор розовый – *Amanita rubescens* (Fr.) S. Gray
17. Плютей олений – *Pluteus ceninus* (Fr.) P. Kumm.
18. Шампиньон полевой – *Agaricus arvensis* Fr.
19. Гриб-зонтик белый – *Macrolepiota excoriata* (Fr.) Mos.
20. Лепиота гребенчатая – *Lepiota cristata* (Fr.) Kumm.
21. Навозник рассеянный – *Coprinus disseminatus* (Fr.) S. F. Gray
22. Навозник складчатый – *Coprinus plicatilis* (Fr.) Fr.
23. Дождевик настоящий – *Lycoperdon perlatum* Pers.
24. Дождевик маленький – *Lycoperdon pusillum* Pers.
25. Васцеллюм полевой – *Vascellum pratense* (Pers.) Kreisel
26. Головач продолговатый – *Calvatia excipuliformis* (Pers.) Perd.
27. Тарелочница порховковидная – *Disciseda bovista* (Klotzsch) Henn.
28. Порховка чернеющая – *Bovista nigresceas* Pers.
29. Круцибулюм гладкий – *Crucibulum laeve* (D.C.) Kambly
30. Бокальчик Олла – *Cyathus olla* Pers.
31. Бокальчик полосатый – *Cyathus striatus* Pers.
32. Сфероболус звездчатый – *Shaerobolus stellatus* Pers.
33. Эксидия железистая – *Exidia glandulosa* Fr.

ЛИШАЙНИКИ – LICHENES

Семейство Physciaceae – Фисциевые

1. *Anaptychia ciliaris* (L.) Körb. – Анаптихия реснитчатая
2. *Physcia adscendens* H. Olivier – Фисция восходящая
3. *Physcia aipolia* (Ehrh. ex Humb.) Fürnr. – Фисция аиполия
4. *Physcia stellaris* (L.) Nyl. – Фисция звёздчатая
5. *Physcia tenella* (Scop.) DC. – Фисция нежная
6. *Physconia distorta* (With.) J.R. Laundon – Фискония закрученная
7. *Physconia enteroxantha* (Nyl.) Poelt – Фискония кишечно-жёлтая

Семейство Caliciaceae – Калициевые

8. *Amandinea punctata* (Hoffm.) Coppins & Scheid. – Амандинея точечная

Семейство Teloschistaceae – Телосхистовые

9. *Caloplaca cerina* (Ehrh. ex Hedw.) Th. Fr. – Калоплака восковая
10. *Caloplaca holocarpa* (Hoffm. ex Ach.) A.E. Wade – Калоплака цельноплодная
11. *Caloplaca lobulata* (Flörke) Hellb. – Калоплака лопастная
12. *Xanthoria parietina* (L.) Th.Fr. – Ксантория настенная

Семейство Candelariaceae – Канделяриевые

13. *Candelaria concolor* (Dicks.) Stein – Канделярия одноцветная

Семейство Cladoniaceae – Кладониевые

14. *Cladonia chlorophaea* (Flörke ex Sommerf.) Sprengel. – Кладония тёмно-зелёная
15. *Cladonia coniocraea* (Flörke) Spreng. – Кладония шишконосная
16. *Cladonia fimbriata* (L.) Fr. – Кладония бахромчатая
17. *Cladonia rei* Schaerer – Кладония Рея

Семейство Parmeliaceae – Пармелиевые

18. *Evernia prunastri* (L.) Ach. – Эверния сливовая
19. *Hypogymnia physodes* (L.) Nyl. – Гипогимния вздутая
20. *Melanelia subargentifera* (Nyl.) Essl. – Меланэликсия серебристоносная
21. *Parmelia sulcata* Tayl. – Пармелия бороздчатая
22. *Pleurosticta acetabulum* (Neck.) Elix et Lumbsch – Плевростикта блюдчатая

Семейство Lecanoraceae – Леканоровые

23. *Lecanora carpinea* (L.) Vain. – Леканора грабовая
24. *Lecanora chlarotera* Nyl. – Леканора нежноватая

Семейство Stereocaulaceae – Стереокаулоновые

25. *Lepraria incana* (L.) Ach. – Лепрария седая

Семейство Phlyctidaceae – Фликтисовые

26. *Phlyctis argena* (Spreng.) Flot. – Фликтис серебристый

2.8.2 ЦАРСТВО РАСТЕНИЯ – PLANTAE

ОТДЕЛ EUISETOPHYTA – ХВОЩЕВИДНЫЕ**Семейство Equisetaceae – Хвощевые**

1. *Equisetum arvense* L. – Хвощ полевой

ОТДЕЛ PINOPHYTA – ГОЛОСЕМЕННЫЕ**Семейство Pinaceae – Сосновые**

2. *Pinus sylvestris* L. – Сосна лесная

ОТДЕЛ MAGNOLIOPHYTA – ПОКРЫТОСЕМЕННЫЕ**КЛАСС LILIOPSIDA – ОДНОДОЛЬНЫЕ****Семейство Alismataceae – Частуховые**

3. *Alisma plantago-aquatica* L. – Частуха подорожниковая

Семейство Butomaceae – Сукаковые

4. *Butomus umbellatus* L. – Сукак зонтичный

Семейство Poaceae – Мятликовые

5. *Agropyron cristatum* L. – Житняк гребенчатый
6. *Agrostis stolonifera* L. – Полевица побегообразующая
7. *Agrostis vinealis* Schreb. – Полевица виноградниковая
8. *Alopecurus arundinaceus* Poir. – Лисохвост тростниковидный
9. *Alopecurus geniculatus* L. – Лисохвост коленчатый
10. *Alopecurus pratensis* L. – Лисохвост луговой
11. *Anisantha tectorum* (L.) Nevski – Неравноцветник кровельный
12. *Anthoxanthum odoratum* – Душистый колосок обыкновенный
13. *Apera spica-venti* (L.) P.Beauv. – Метлица обыкновенная
14. *Avena fatua* L. – Овёс пустой
15. *Avena sativa* L. – Овес посевной
16. *Brachypodium pinnatum* (L.) P.Beauv. – Коротконожка перистая
17. *Bromopsis inermis* (Leys.) – Кострец безостый
18. *Bromopsis riparia* (Rehm.) Holub – Кострец береговой
19. *Bromus mollis* L. – Костёр мягкий
20. *Bromus squarrosus* L. – Костёр растопыренный
21. *Calamagrostis arundinacea* (L.) Roth – Вейник тростниковый
22. *Calamagrostis epigeios* (L.) Roth – Вейник наземный
23. *Dactylis glomerata* L. – Ежа сборная
24. *Deschampsia cespitosa* (L.) P.Beauv. – Щучка дернистая
25. *Elyngia intermedia* Nevski – Пырей промежуточный

26. *Elymgia repens* (L.) Nevski – Пырей ползучий
27. *Festuca gigantea* (L.) Vill. – Овсяница гигантская
28. *Festuca pratensis* Huds. – Овсяница луговая
29. *Festuca pseudovina* Hack. ex Wiesb. – Овсяница ложноовечья
30. *Festuca rupicola* Neuff. – Овсяница желобчатая
31. *Helictotrichon desertorum* (Less.) Nevski – Овсец пустынный
32. *Helictotrichon pubescens* (Huds.) Pilger – Овсец опушенный
33. *Helictotrichon schellianum* (Hack.) Kitag. – Овсец Шелля
34. *Koeleria cristata* (L.) Pers. – Тонконог гребенчатый
35. *Phleum phleoides* (L.) Karst. – Тимофеевка степная
36. *Phleum pratense* L. – Тимофеевка луговая
37. *Phragmites australis* (Cav.) Trin. ex Steud. – Тростник южный
38. *Poa angustifolia* L. – Мятлик узколистный
39. *Poa annua* L. – Мятлик однолетний
40. *Poa compressa* L. – Мятлик сплюснутый
41. *Poa palustris* L. – Мятлик болотный
42. *Poa pratensis* L. – Мятлик луговой
43. *Stipa capillata* L. – Ковыль волосатик
44. *Stipa pennata* L. – Ковыль перистый

Семейство Cyperaceae – Осоковые

45. *Carex caryophyllea* Latougr. – Осока гвоздичная
46. *Carex cespitosa* L. – Осока дернистая
47. *Carex hirta* L. – Осока коротковолосистая
48. *Carex humilis* Leyss. – Осока низкая
49. *Carex leporina* L. – Осока заячья
50. *Carex michelii* Host – Осока Микели

Семейство Juncaceae – Ситниковые

51. *Juncus articulatus* L. – Ситник членистый
52. *Juncus bufonius* L. – Ситник жабий
53. *Juncus compressus* Jacq. – Ситник сплюснутый
54. *Luzula pallescens* Sw. – Ожика бледноватая

Семейство Alliaceae – Луковые

55. *Allium flavescens* Bess. – Лук желтеющий
56. *Allium oleraceum* L. – Лук огородный
57. *Allium rotundum* L. – Лук круглый
58. *Allium sphaerocephalum* L. – Лук круглоголовый

Семейства Asparagaceae – Спаржевые

59. *Anthericum ramosum* L. – Венечник ветвистый
60. *Asparagus officinalis* L. – Спаржа лекарственная
61. *Convallaria majalis* L. – Ландыш майский

Семейство Liliaceae – Лилейные

62. *Gagea erubescens* (Bess.) Schult. et Schult. fil. – Гусиный лук краснеющий
63. *Gagea lutea* (L.) Ker-Gawl. – Гусиный лук желтый
64. *Gagea minima* (L.) Ker-Gawl. – Гусиный лук малый

Отдел MAGNOLIOPHYTA – ПОКРЫТОСЕМЕННЫЕ

Семейство Salicaceae – Ивовые

65. *Populus alba* L. – Тополь серебристый
66. *Salix caprea* L. – Ива козья
67. *Salix triandra* L. – Ива трехтычинковая

Семейство Betulaceae – Березовые

68. *Betula pendula* Roth – Берёза повислая

69. *Corylus avellana* L. – Лещина обыкновенная
Семейство Fagaceae – Буковые
70. *Quercus robur* L. – Дуб черешчатый
Семейство Ulmaceae – Вязовые
71. *Ulmus laevis* Pall. – Вяз гладкий
Семейство Urticaceae – Крапивные
72. *Urtica dioica* L. – Крапива двудомная
Семейство Santalaceae – Санталовые
73. *Thesium arvense* Horv. – Ленец полевой
74. *Thesium ebracteatum* Hayne – Ленец бесприцветничковый
Семейство Polygonaceae – Гречишные
75. *Bistorta officinalis* Delarb. (1800) – Змеевик большой
76. *Fallopia convolvulus* (L.) A. Love – Гречишка вьюнковая
77. *Polygonum aviculare* L. – Спорыш птичий
78. *Rumex acetosa* L. – Щавель кислый
79. *Rumex confertus* Willd. – Щавель конский
80. *Rumex crispus* L. – Щавель курчавый
Семейство Amaranthaceae – Амарантовые
81. *Atriplex patula* L. – Лебеда раскидистая
82. *Atriplex sagittata* Borkh. – Лебеда стреловидная
83. *Chenopodium album* L. – Марь белая
84. *Chenopodium glaucum* L. – Марь сизая
85. *Chenopodium polyspermum* L. – Марь многосеменная
Семейство Caryophyllaceae – Гвоздичные
86. *Arenaria micradenia* P. Smirnov – Песчанка мелкожелезистая
87. *Arenaria serpyllifolia* L. – Песчанка тимьянолистная
88. *Cerastium arvense* L. – Ясколка полевая
89. *Cerastium holosteoides* Fries – Ясколка дернистая
90. *Dianthus campestris* M. Bieb. – Гвоздика полевая
91. *Dianthus deltoides* L. – Гвоздика травянка
92. *Gypsophila altissima* L. – Качим высочайший
93. *Gypsophila muralis* L. – Качим настенный
94. *Gypsophila paniculata* L. – Качим метельчатый
95. *Herniaria glabra* L. – Грыжник гладкий
96. *Melandrium album* (Mill.) Garcke – Дрема белая
97. *Scleranthus annuus* L. – Дивала однолетняя
98. *Silene exaltata* Friv. – Смолёвка высокая
99. *Silene noctiflora* L. – Смолёвка нощеватная
100. *Silene nutans* L. – Смолёвка поникшая
101. *Silene viscosa* (L.) Pers. – Смолёвка клейкая
102. *Silene vulgaris* (Moench) Garcke – Смолёвка обыкновенная
103. *Spergula arvensis* L. – Торица полевая
104. *Spergularia rubra* (L.) J. et C. Presl – Торица красная
105. *Stellaria graminea* L. – Звездчатка злаковая
106. *Stellaria holostea* L. – Звездчатка ланцетовидная
Семейство Cistaceae – Ладанниковые
107. *Helianthemum nummularium* (L.) Mill. – Солнцецвет монетолистный
Семейство Ranunculaceae – Лютиковые
108. *Adonis vernalis* L. – Адонис весенний
109. *Clematis integrifolia* L. – Ломонос цельнолистный
110. *Consolida regalis* S.F. Gray – Сокирки полевые
111. *Ranunculus acris* L. – Лютик едкий

112. *Ranunculus polyanthemos* L. – Лютик многоцветковый
 113. *Thalictrum minus* L. – Василистник малый
 114. *Thalictrum simplex* L. – Василистник простой

Семейство Brassicaceae – Капустные

115. *Alyssum alyssoides* (L.) L. – Бурачок чашечковый
 116. *Alyssum desertorum* Stapf – Бурачок пустынный
 117. *Arabidopsis thaliana* (L.) Heynh. – Резуховидка Таля
 118. *Barbarea vulgaris* R. Br. – Сурепка обыкновенная
 119. *Berteroa incana* (L.) DC. – Икотник серый
 120. *Bunias orientalis* L. – Свербига восточная
 121. *Capsella bursa-pastoris* (L.) Medik. – Пастушья сумка обыкновенная
 122. *Descurainia sophia* (L.) Webb ex Prantl – Дескурения Софии
 123. *Draba nemorosa* L. – Крупка дубравная
 124. *Draba sibirica* (Pall.) Thell. – Крупка сибирская
 125. *Erucastrum armoracioides* (Czern. ex Turcz.) Cruchet – Рогачка хреновидная
 126. *Erysimum canescens* Roth – Желтушник раскидистый
 127. *Erysimum cheiranthoides* L. – Желтушник левкойный
 128. *Erysimum hieraciifolium* L. – Желтушник ястребинколиственный
 129. *Lepidium densiflorum* Schrad. – Клоповник густоцветковый
 130. *Lepidium ruderales* L. – Клоповник сорный
 131. *Turritis glabra* L. – Вяжечка гладкая

Семейство Resedaceae – Резедовые

132. *Reseda lutea* L. – Резеда желтая

Семейство Crassulaceae – Толстянковые

133. *Sedum acre* L. – Очиток едкий

Семейство Rosaceae – Розоцветные

134. *Agrimonia eupatoria* L. – Репешок обыкновенный
 135. *Amygdalus nana* L. – Миндаль низкий
 136. *Prunus fruticosa* Pall. – Вишня степная
 137. *Crataegus rhipidophylla* Gand. Gand. – Боярышник отогнуточашелистикový
 138. *Filipendula vulgaris* Moench – Таволга обыкновенная
 139. *Fragaria viridis* Duch. – Земляника зеленая
 140. *Potentilla alba* L. – Лапчатка белая
 141. *Potentilla argentea* L. – Лапчатка серебристая
 142. *Potentilla goldbachii* Rupr. – Лапчатка Гольдбаха
 143. *Potentilla recta* L. – Лапчатка прямая
 144. *Prunus spinosa* L. – Тёрн
 145. *Rosa canina* L. – Роза собачья
 146. *Rosa jundzillii* Bess. – Шиповник Юндзилла
 147. *Rosa majalis* Herzm. – Роза майская или коричная
 148. *Rosa pimpinellifolia* L. – Шиповник бедренцелистный
 149. *Rubus idaeus* L. – Малина
 150. *Sanguisorba officinalis* L. – Кровохлебка лекарственная

Семейство Fabaceae – Бобовые

151. *Anthyllis polycephala* Desf. – Язвенник многолиственный
 152. *Astragalus albicaulis* DC. – Астрагал белостебельный
 153. *Astragalus cicer* L. – Астрагал нутовый
 154. *Astragalus dasyanthus* Pall. – Астрагал шерстистоцветковый
 155. *Chamaecytisus ruthenicus* (Fisch. ex Wolf.) Klásk. – Ракитник русский
 156. *Genista tinctoria* L. – Дрок красильный
 157. *Lathyrus lacteus* (M.Bieb.) E.D.Wissjul. – Чина молочно-белая
 158. *Lathyrus pratensis* L. – Чина луговая

159. *Lotus corniculatus* L. – Лядвенец рогатый
 160. *Medicago falcata* L. – Люцерна серповидная
 161. *Medicago lupulina* L. – Люцерна хмелевидная
 162. *Melilotus albus* Medik. – Донник белый
 163. *Melilotus officinalis* (L.) Pall. – Донник лекарственный
 164. *Onobrychis arenaria* (Kit. ex Willd.) DC. – Эспарцет песчаный
 165. *Oxytropis pilosa* (L.) DC. – Остролодочник волосистый
 166. *Robinia pseudoacacia* L. – Робиния ложноакациевая
 167. *Trifolium alpestre* L. – Клевер альпийский
 168. *Trifolium aureum* Pollich – Клевер золотистый
 169. *Trifolium hybridum* L. – Клевер гибридный
 170. *Trifolium montanum* L. – Клевер горный
 171. *Trifolium pratense* L. – Клевер луговой
 172. *Trifolium repens* L. – Клевер ползучий
 173. *Vicia cracca* L. – Горошек мышиный
 174. *Vicia tenuifolia* Roth – Горошек тонколистый

Семейство Geraniaceae – Гераниевые

175. *Geranium sanguineum* L. – Герань кроваво-красная

Семейство Linaceae – Льновые

176. *Linum perenne* L. – Лён многолетний

Семейство Polygalaceae – Истодовые

177. *Polygala comosa* Schkuhr – Истод хохлатый

Семейство Euphorbiaceae – Молочайные

178. *Euphorbia seguieriana* Neck. – Молочай Сегье
 179. *Euphorbia semivillosa* (Prokh.) Krylov – Молочай полумохнатый
 180. *Euphorbia virgata* Waldst. et Kit. – Молочай лозный

Семейство Aceraceae – Кленовые

181. *Acer negundo* L. – Клён ясенелистный

Семейство Malvaceae – Мальвовые

182. *Lavatera thuringiaca* L. – Хатьма тюрингенская

Семейство Hypericaceae – Зверобойные

183. *Hypericum perforatum* L. – Зверобой продырявленный

Семейство Violaceae – Фиалковые

184. *Viola arvensis* Murr. – Фиалка полевая
 185. *Viola canina* L. – Фиалка собачья
 186. *Viola hirta* L. – Фиалка коротковолосистая
 187. *Viola rupestris* F. W. Schmidt – Фиалка скальная
 188. *Viola tricolor* L. – Фиалка трехцветная

Семейство Thymeliaceae – Волчегодниковые

189. *Daphne sneorum* L. – Волчегодник боровой

Семейство Lythraceae – Дербенниковые

190. *Lythrum salicaria* L. – Дербенник иволистный

Семейство Onagraceae – Кипрейные

191. *Oenothera biennis* L. – Ослиник двулетний
 192. *Oenothera rubricaulis* Kleb. – Ослиник красностебельный

Семейство Apiaceae – Сельдерейные

193. *Viperulum falcatum* L. – Володушка серповидная
 194. *Carum carvi* L. – Тмин обыкновенный
 195. *Eryngium planum* L. – Синеголовник плосколистный
 196. *Falcaria vulgaris* Bernh. – Резак обыкновенный
 197. *Pimpinella saxifraga* L. – Бедренец камнеломка
 198. *Seseli annuum* L. – Жабрица однолетняя

199. *Torilis japonica* (Houtt.) DC. – Цепкоплодник японский
 200. *Trinia multicaulis* (Poir.) Schischk. – Триния многостебельная
 201. *Xanthoselinum alsaticum* (L.) Schur – Златогоричник эльзасский

Семейство Primulaceae – Первоцветные

202. *Androsace elongata* L. – Проломник удлинённый
 203. *Androsace septentrionalis* L. – Проломник северный
 204. *Lysimachia vulgaris* L. – Вербейник обыкновенный
 205. *Primula veris* L. – Первоцвет весенний

Семейство Gentianaceae – Горечавковые

206. *Gentiana cruciata* L. – Горечавка крестовидная

Семейство Asclepiadaceae – Ластовневые

Vincetoxicum hirundinaria Medik. – Ластовень ласточкин

Семейство Convolvulaceae – Вьюнковые

207. *Calystegia sepium* (L.) R. Br. – Повой заборный
 208. *Convolvulus arvensis* L. – Вьюнок полевой

Семейство Boraginaceae – Бурачниковые

209. *Cynoglossum officinale* L. – Чернокорень лекарственный
 210. *Echium vulgare* L. – Синяк обыкновенный
 211. *Lappula squarrosa* (Retz.) Dumort. – Липучка раскидистая
 212. *Myosotis arvensis* (L.) Hill – Незабудка полевая
 213. *Myosotis suaveolens* Waldst. & Kit. ex Willd. – Незабудка душистая
 214. *Nonea rossica* Stev. – Нонея русская
 215. *Onosma tanaitica* Klok. – Оносма донская
 216. *Pulmonaria angustifolia* L. – Медуница узколистная

Семейство Lamiaceae (Labiatae) – Губоцветные

217. *Acinos arvensis* Dandy – Душевка полевая
 218. *Ajuga genevensis* L. – Живучка женеvская
 219. *Ajuga chia* (L.) Boerner – Живучка хиосская
 220. *Dracopcephalum thymiflorum* L. – Змееголовник тимьяноцветковый
 221. *Glechoma hederacea* L. – Будра плющевидная
 222. *Phlomis pungens* Willd. – Зопник колючий
 223. *Phlomis tuberosa* L. – Зопник клубненосный
 224. *Prunella vulgaris* L. – Черноголовка обыкновенная
 225. *Salvia nutans* L. – Шалфей поникающий
 226. *Salvia pratensis* L. – Шалфей луговой
 227. *Salvia stepposa* Schost. – Шалфей степной
 228. *Salvia verticillata* L. – Шалфей мутовчатый
 229. *Thymus cretaceus* Klok. et Des.-Shost. – Тимьян меловой
 230. *Thymus marschallianus* Willd. – Тимьян Маршалла

Семейство Scrophulariaceae – Норичниковые

231. *Chaenorhinum minus* L. (Lange) – Хеноринум малый
 232. *Euphrasia pectinata* Ten. – Очанка гребенчатая
 233. *Euphrasia stricta* D.Wolff ex J.F.Lehm. – Очанка прямая
 234. *Linaria vulgaris* Mill. – Льянка обыкновенная
 235. *Melampyrum arvense* L. – Марьянник полевой
 236. *Melampyrum cristatum* L. – Марьянник гребенчатый
 237. *Pedicularis kaufmannii* Pinzg. – Мытник Кауфмана
 238. *Rhinanthus angustifolius* C.C.Gmel. – Погремок узколистный
 239. *Verbascum densiflorum* Bertol. – Коровяк высокий
 240. *Verbascum lychnitis* L. – Коровяк мучнистый
 241. *Verbascum phoeniceum* L. – Коровяк фиолетовый
 242. *Veronica jacquinii* Baumg. – Вероника Жакена

243. *Veronica incana* L. – Вероника беловойлочная
 244. *Veronica prostrata* L. – Вероника простёртая
 245. *Veronica scutellata* L. – Вероника щитковидная

Семейство Plantaginaceae – Подорожниковые

246. *Plantago lanceolata* L. – Подорожник ланцетный
 247. *Plantago major* L. – Подорожник большой
 248. *Plantago media* L. – Подорожник средний
 249. *Plantago urvillei* Opiz – Подорожник степной

Семейство Rubiaceae – Мареновые

250. *Asperula tinctoria* L. – Ясменник красильный
 251. *Galium aparine* L. – Подмаренник цепкий
 252. *Galium boreale* L. – Подмаренник северный
 253. *Galium verum* L. – Подмаренник настоящий

Семейство Dipsacaceae – Ворсянковые

254. *Knautia arvensis* (L.) Coult. – Короставник полевой
 255. *Scabiosa ochroleuca* L. – Скабиоза бледно-жёлтая

Семейство Campanulaceae – Колокольчиковые

256. *Campanula altaica* Ledeb. – Колокольчик алтайский
 257. *Campanula bononiensis* L. – Колокольчик болонский
 258. *Campanula patula* L. – Колокольчик раскидистый
 259. *Campanula rotundifolia* L. – Колокольчик круглолистный
 260. *Campanula sibirica* L. – Колокольчик сибирский

Семейство Asteraceae – Астровые

261. *Achillea millefolium* L. – Тысячелистник обыкновенный
 262. *Achillea nobilis* L. – Тысячелистник благородный
 263. *Arctium tomentosum* Mill. – Лопух паутинистый
 264. *Artemisia absinthium* L. – Полынь горькая
 265. *Artemisia armeniaca* Lam. – Полынь армянская
 266. *Artemisia austriaca* Jacq. – Полынь австрийская
 267. *Artemisia campestris* L. – Полынь полевая
 268. *Artemisia vulgaris* L. – Полынь обыкновенная, чернобыльник
 269. *Aster amellus* L. – Астра ромашковая
 270. *Carlina biebersteinii* Bernh. ex Hornem. – Колючник Биберштейна
 271. *Centaurea jacea* L. – Василёк луговой
 272. *Centaurea pseudomaculosa* Dobrocz. – Василёк ложнопятнистый
 273. *Centaurea scabiosa* L. – Василёк шероховатый
 274. *Centaurea sumensis* Kalen. – Василёк сумской
 275. *Cichorium intybus* L. – Цикорий обыкновенный
 276. *Cirsium arvense* (L.) Scop. – Бодяк полевой
 277. *Cota tinctoria* (L.) J.Gay – Пулавка красильная
 278. *Crepis tectorum* L. – Скерда кровельная
 279. *Echinops ruthenicus* Vieb. – Мордовник русский
 280. *Erigeron acris* L. – Мелколепестник едкий
 281. *Erigeron annuus* (L.) Desf. – Мелколепестник однолетний
 282. *Galatella linosyris* (L.) Reichenb. fl. – Солонечник льновидный
 283. *Hieracium umbellatum* L. – Ястребинка зонтичная
 284. *Hieracium vulgatum* Fries – Ястребинка обыкновенная
 285. *Inula britannica* L. – Девясил британский
 286. *Inula hirta* L. – Девясил шершавый
 287. *Inula salicina* L. – Девясил иволистный
 288. *Leontodon autumnalis* L. – Кульбаба осенняя
 289. *Leontodon hispidus* L. – Кульбаба щетинистая

290. *Lepidotheca suaveolens* (Pursh) Nutt. – Лепидотека пахучая
 291. *Leucanthemum vulgare* (Vaill.) Lam. – Нивяник обыкновенный
 292. *Pyrethrum corymbosum* (L.) Scop. – Пиретрум щитковый
 293. *Senecio jacobaea* L. – Крестовник Якова
 294. *Solidago virgaurea* L. – Золотарник обыкновенный, золотая розга
 295. *Tanacetum vulgare* L. – Пижма обыкновенная
 296. *Taraxacum officinale* Wigg. – Одуванчик обыкновенный
 297. *Tragopogon dubius* Scop. – Козлобородник сомнительный
 298. *Tragopogon orientalis* L. – Козлобородник восточный
 299. *Trommsdorffia maculata* (L.) Bernh. – Прозанник крапчатый

ж) краткие сведения о лесном фонде: данные отсутствуют.

з) краткие сведения о животном мире:

Фаунистические комплексы определяются характером растительности – наиболее распространены лесостепные и эвритопные виды: герпетофауна представлена 2 видами амфибий и 3 видами рептилий, из которых наиболее многочисленны прыткая ящерица, остромордая лягушка и зелёная жаба; среди птиц наиболее многочисленны луговой лунь, обыкновенный канюк, перепел, полевой жаворонок, жёлтая трясогузка, обыкновенный жулан, серая славка, луговой чекан, обыкновенная овсянка; среди млекопитающих – обыкновенная бурозубка, полевая мышь, рыжая и обыкновенная полёвки. Виды, связанные с лесными сообществами и водно-болотными комплексами, малочисленны.

Животные памятника природы

ЦАРСТВО ЖИВОТНЫЕ – ANIMALIA

КЛАСС ЗЕМНОВОДНЫЕ – AMPHIBIA

Отряд Бесхвостые – Anura

Семейство Жабы – Bufonidae

1. Зелёная жаба – *Bufo viridis* (Laurenti, 1768)

Семейство Настоящие лягушки – Ranidae

2. Остромордая лягушка – *Rana arvalis* Nilsson, 1842

КЛАСС ПРЕСМЫКАЮЩИЕСЯ – REPTILIA

Отряд Чешуйчатые – Squamata

Семейство Настоящие ящерицы – Lacertidae

1. Прыткая ящерица – *Lacerta agilis* Linnaeus, 1758

Семейство Ужовые – Natricidae

2. Обыкновенный уж – *Natrix natrix* Linnaeus, 1758

Семейство Гадюковые – Viperidae

3. Восточная степная гадюка – *Vipera renardi* (Christoph, 1861)

КЛАСС ПТИЦЫ – AVES

Отряд Соколообразные – Falconiformes

Семейство Ястребиные – Accipitridae

1. Чёрный коршун – *Milvus migrans* (Boddaert, 1783)
 2. Полевой лунь – *Circus cyaneus* (Linnaeus, 1766)
 3. Луговой лунь – *Circus pygargus* (Linnaeus, 1758)
 4. Болотный лунь – *Circus aeruginosus* (Linnaeus, 1758)
 5. Перепелятник – *Accipiter nisus* (Linnaeus, 1758)
 6. Зимняк (мохноногий канюк) – *Buteo lagopus* (Pontoppidan, 1763)
 7. Обыкновенный канюк – *Buteo buteo* (Linnaeus, 1758)
 8. Курганник – *Buteo rufinus* Cretzschmar, 1827

Семейство Соколиные – Falconidae

9. Чеглок – *Falco subbuteo* Linnaeus, 1758
10. Обыкновенная пустельга – *Falco tinnunculus* Linnaeus, 1758
- Отряд Курообразные – Galliiformes**
- Семейство Фазановые – Phasianidae**
11. Серая куропатка – *Perdix perdix* (Linnaeus, 1758)
12. Перепел – *Coturnix coturnix* Linnaeus, 1758
- Отряд Журавлеобразные – Gruiformes**
- Семейство Журавлиные – Gruidae**
13. Серый журавль – *Grus grus* (Linnaeus, 1758)
- Отряд Ржанкообразные – Charadriiformes**
- Семейство Бекасовые – Scolopacidae**
14. Обыкновенный бекас – *Gallinago gallinago* (Linnaeus, 1758)
- Отряд Голубеобразные – Columbiformes**
- Семейство Голубиные – Columbidae**
15. Вяхирь – *Columba palumbus* Linnaeus, 1758
16. Обыкновенная горлица – *Streptopelia turtur* (Linnaeus, 1758)
- Отряд Кукушкообразные – Cuculiformes**
- Семейство Кукушковые – Cuculidae**
17. Обыкновенная кукушка – *Cuculus canorus* Linnaeus, 1758
- Отряд Совообразные – Strigiformes**
- Семейство Совиные – Strigidae**
18. Болотная сова – *Asio flammeus* (Pontoppidan, 1763)
- Отряд Стрижеобразные – Apodiformes**
- Семейство Стрижиные – Apodidae**
19. Чёрный стриж – *Apus apus* (Linnaeus, 1758)
- Отряд Ракшеобразные – Coraciiformes**
- Семейство Щурковые – Meropidae**
20. Золотистая щурка – *Merops apiaster* Linnaeus, 1758
- Отряд Удодообразные – Upupiformes**
- Семейство Удодовые – Upupidae**
21. Удод – *Upupa epops* Linnaeus, 1758
- Отряд Дятлообразные – Piciformes**
- Семейство Дятловые – Picidae**
22. Вертишейка – *Jynx torquilla* Linnaeus, 1758
23. Большой пёстрый дятел – *Dendrocopos major* (Linnaeus, 1758)
24. Малый пёстрый дятел – *Dendrocopos minor* (Linnaeus, 1758)
- Отряд Воробьинообразные – Passeriformes**
- Семейство Ласточковые – Hirundinidae**
25. Береговушка – *Riparia riparia* (Linnaeus, 1758)
26. Деревенская ласточка (касатка) – *Hirundo rustica* Linnaeus, 1758
- Семейство Жаворонковые – Alaudidae**
27. Рогатый жаворонок – *Eremophila alpestris* (Linnaeus, 1758)
28. Полевой жаворонок – *Alauda arvensis* Linnaeus, 1758
29. Жаворонок малый – *Calandrella cinerea* (Gmelin, 1789)
- Семейство Трясогузковые – Motacillidae**
30. Полевой конёк – *Anthus campestris* (Linnaeus, 1758)
31. Лесной конёк – *Anthus trivialis* (Linnaeus, 1758)
32. Луговой конёк – *Anthus pratensis* (Linnaeus, 1758)
33. Краснозобый конёк – *Anthus cervinus* (Pallas, 1811)
34. Жёлтая трясогузка – *Motacilla flava* Linnaeus, 1758
35. Желтоголовая трясогузка – *Motacilla citreola* Pallas, 1776
36. Белая трясогузка – *Motacilla alba* Linnaeus, 1758

Семейство Сорокопутовые – Laniidae

- 37. Обыкновенный жулан – *Lanius collurio* Linnaeus, 1758
- 38. Серый сорокопуд – *Lanius excubitor* Linnaeus, 1758
- 39. Сорокопуд чернолобый – *Lanius minor* Gmelin, 1788

Семейство Иволговые – Oriolidae

- 40. Обыкновенная иволга – *Oriolus oriolus* (Linnaeus, 1758)

Семейство Скворцовые – Sturnidae

- 41. Обыкновенный скворец – *Sturnus vulgaris* Linnaeus, 1758

Семейство Врановые – Corvidae

- 42. Сойка – *Garrulus glandarius* (Linnaeus, 1758)
- 43. Сорока – *Pica pica* (Linnaeus, 1758)
- 44. Галка – *Corvus monedula* Linnaeus, 1758
- 45. Грач – *Corvus frugilegus* Linnaeus, 1758
- 46. Серая ворона – *Corvus cornix* Linnaeus, 1758
- 47. Ворон – *Corvus corax* Linnaeus, 1758

Семейство Камышовковые – Acrocephalidae

- 48. Обыкновенный сверчок – *Locustella naevia* (Boddaert, 1783)
- 49. Камышевка-барсучок – *Acrocephalus schoenobaenus* (Linnaeus, 1758)
- 50. Болотная камышовка – *Acrocephalus palustris* (Bechstein, 1798)
- 51. Северная бормотушка – *Hippolais caligata* (M.N.K. Lichtenstein, 1823)

Семейство Славковые – Sylviidae

- 52. Ястребиная славка – *Sylvia nisoria* (Bechstein, 1795)
- 53. Черноголовая славка – *Sylvia atricapilla* (Linnaeus, 1758)
- 54. Серая славка – *Sylvia communis* Latham, 1787
- 55. Пеночка-весничка – *Phylloscopus trochilus* (Linnaeus, 1758)
- 56. Пеночка-теньковка – *Phylloscopus collybita* (Vieillot, 1817)

Семейство Мухоловковые – Muscicapidae

- 57. Мухоловка-белошейка – *Ficedula albicollis* (Temminck, 1815)
- 58. Серая мухоловка – *Muscicapa striata* (Pallas, 1764)
- 59. Луговой чекан – *Saxicola rubetra* (Linnaeus, 1758)
- 60. Черноголовый чекан – *Saxicola torquata* (Linnaeus, 1766)
- 61. Обыкновенная каменка – *Oenanthe oenanthe* (Linnaeus, 1758)
- 62. Обыкновенная горихвостка – *Phoenicurus phoenicurus* (Linnaeus, 1758)
- 63. Обыкновенный соловей – *Luscinia luscinia* (Linnaeus, 1758)
- 64. Варакушка – *Luscinia svecica* (Linnaeus, 1758)

Семейство Дроздовые – Turdidae

- 65. Рябинник – *Turdus pilaris* Linnaeus, 1758
- 66. Певчий дрозд – *Turdus philomelos* C.L. Brehm, 1831
- 67. Чёрный дрозд – *Turdus merula* (Linnaeus, 1758)

Семейство Синицевые – Paridae

- 68. Буроголовая гаичка (пухляк) – *Poecile montanus* (Baldenstein, 1827)
- 69. Обыкновенная лазоревка – *Cyanistes caeruleus* Linnaeus, 1758
- 70. Большая синица – *Parus major* Linnaeus, 1758

Семейство Воробьиные – Passeridae

- 71. Полевой воробей – *Passer montanus* (Linnaeus, 1758)

Семейство Вьюрковые – Fringillidae

- 72. Зяблик – *Fringilla coelebs* Linnaeus, 1758
- 73. Обыкновенная зеленушка – *Chloris chloris* (Linnaeus, 1758)
- 74. Черноголовый щегол – *Carduelis carduelis* (Linnaeus, 1758)
- 75. Коноплянка – *Acanthis cannabina* (Linnaeus, 1758)
- 76. Обыкновенная чечётка – *Acanthis flammea* (Linnaeus, 1758)
- 77. Обыкновенная чечевица – *Carpodacus erythrinus* (Pallas, 1770)

Семейство Овсянковые – Emberizidae

78. Просянка – *Emberiza calandra* (Linnaeus, 1758)
79. Обыкновенная овсянка – *Emberiza citrinella* Linnaeus, 1758
80. Садовая овсянка – *Emberiza hortulana* Linnaeus, 1758
81. Камышовая овсянка – *Schoeniclus schoeniclus* (Linnaeus, 1758)

КЛАСС МЛЕКОПИТАЮЩИЕ – MAMMALIA**Отряд Насекомоядные – Lipotyphla****Семейство Ежиные – Erinaceidae**

1. Ёж южный – *Erinaceus roumanicus* Barrett-Hamilton, 1900

Семейство Землеройковые – Soricidae

2. Обыкновенная бурозубка – *Sorex araneus* Linnaeus, 1758
3. Малая бурозубка – *Sorex minutus* Linnaeus, 1766

Отряд Хищные – Carnivora**Семейство Собачьи – Canidae**

4. Волк – *Canis lupus* Linnaeus, 1758
5. Обыкновенная лисица – *Vulpes vulpes* Linnaeus, 1758

Семейство Куньи – Mustelidae

6. Каменная куница – *Martes foina* Erxleben, 1777
7. Ласка – *Mustela nivalis* Linnaeus, 1766
8. Горноста́й – *Mustela erminea* Linnaeus, 1758
9. Барсук – *Meles meles* Linnaeus, 1758

Отряд Зайцеобразные – Lagomorpha**Семейство Зайцевые – Leporidae**

10. Заяц-русак – *Lepus europaeus* (Pallas, 1778)

Отряд Грызуны – Rodentia**Семейство Беличьи – Sciuridae**

11. Су́рок степной – *Marmota bobak* (Muller, 1776)

Семейство Мышовковые – Sicistidae

12. Мышовка степная – *Sicista subtilis* Pallas, 1773

Семейство Слепышовые – Spalacidae

13. Слепыш обыкновенный – *Spalax microphthalmus* Guldenstaedt, 1770

Семейство Хомяковые – Cricetidae

14. Серый хомячок – *Cricetulus migratorius* (Pallas, 1773)
15. Обыкновенный хомяк – *Cricetus cricetus* Linnaeus, 1758
16. Рыжая полёвка – *Clethrionomys glareolus* Schreber, 1780
17. Степная пеструшка – *Lagurus lagurus* Pallas, 1773
18. Водяная полёвка – *Arvicola terrestris* (Linnaeus, 1758)
19. Обыкновенная полёвка – *Microtus arvalis* Pallas, 1778
20. Восточноевропейская полёвка – *Microtus rossiaemeridionalis* Ognev, 1924

Семейство Мышиные – Muridae

21. Мышь-малютка – *Micromys minutus* (Pallas, 1771)
22. Полевая мышь – *Apodemus agrarius* (Pallas, 1771)

Отряд Парнокопытные – Artiodactyla**Семейство Свиные – Suidae**

23. Кабан – *Sus scrofa* Linnaeus, 1758

Семейство Оленьи – Cervidae

24. Европейская косуля – *Capreolus capreolus* (Linnaeus, 1758)

и) сведения о редких и находящихся под угрозой исчезновения объектах животного и растительного мира:

Вид	Статус КК Курской области	Статус КК РФ
-----	------------------------------	-----------------

Растения		
<i>Helictotrichon desertorum</i> (Less.) Nevski – Овсец пустынный	2	
<i>Stipa pennata</i> L. – Ковыль перистый	3	3
<i>Carex humilis</i> Leyss. – Осока низкая	3	
<i>Allium flavescens</i> Bess. – Лук желтеющий	3	
<i>Helianthemum nummularium</i> (L.) Mill. – Солнцецвет монетолистный	2	
<i>Adonis vernalis</i> L. – Адонис весенний	2	
<i>Clematis integrifolia</i> L. – Ломонос цельнолистный	2	
<i>Amygdalus nana</i> L. – Миндаль низкий	3	
<i>Rosa jundzillii</i> Bess. – Шиповник Юндзилла	2	
<i>Rosa pimpinellifolia</i> L. – Шиповник бедренцелистный	2	
<i>Astragalus albicaulis</i> DC. – Астрагал белостебельный	3	
<i>Astragalus dasyanthus</i> Pall. – Астрагал шерстистоцветковый	2	
<i>Chamaecytisus ruthenicus</i> (Fisch. ex Woł.) Klásk. – Ракитник русский	2	
<i>Oxytropis pilosa</i> (L.) DC. – Остролодочник волосистый	3	
<i>Linum perenne</i> L. – Лён многолетний	3	
<i>Daphne sneorum</i> L. – Волчегодник боровой	3	
<i>Gentiana cruciata</i> L. – Горечавка крестовидная	3	
<i>Onosma tanaitica</i> Klok. – Оносма донская	3	
<i>Ajuga chia</i> (L.) Voerner – Живучка хиосская	2	
<i>Phlomis pungens</i> Willd. – Зопник колючий	2	
<i>Thymus cretaceus</i> Klok. et Des.-Shost. – Тимьян меловой	3	
<i>Verbascum phoeniceum</i> L. – Коровяк фиолетовый	2	
<i>Artemisia armeniaca</i> Lam. – Полынь армянская	2	
<i>Centaurea sumensis</i> Kalen. – Василёк сумской	3	
<i>Echinops ruthenicus</i> Bieb. – Мордовник русский	3	
<i>Galatella linosyris</i> (L.) Reichenb. fl. – Солонечник льновидный	3	
Животные		
Восточная степная гадюка – <i>Vipera renardi</i> (Christoph, 1861)	2	
Чёрный коршун – <i>Milvus migrans</i> (Boddaert, 1783)	2	
Курганник – <i>Buteo rufinus</i> Cretzschmar, 1827	1	3
Обыкновенная пустельга – <i>Falco tinnunculus</i> Linnaeus, 1758	2	
Серая куропатка – <i>Perdix perdix</i> (Linnaeus, 1758)	3	
Перепел – <i>Coturnix coturnix</i> Linnaeus, 1758	Приложение	
Серый журавль – <i>Grus grus</i> (Linnaeus, 1758)	3	
Обыкновенная горлица – <i>Streptopelia turtur</i> (Linnaeus, 1758)		2
Болотная сова – <i>Asio flammeus</i> (Pontoppidan, 1763)	3	
Жаворонок малый – <i>Calandrella cinerea</i> (Gmelin, 1789)	4	
Серый сорокопуд – <i>Lanius excubitor</i> Linnaeus, 1758	3	
Сорокопуд чернолобый – <i>Lanius minor</i> Gmelin, 1788	3	

Северная бормотушка – <i>Hippolais caligata</i> (M.N.K. Lichtenstein, 1823)	4	
Ястребиная славка – <i>Sylvia nisoria</i> (Bechstein, 1795)	2	
Черноголовый чекан – <i>Saxicola torquata</i> (Linnaeus, 1766)	3	
Садовая овсянка – <i>Emberiza hortulana</i> Linnaeus, 1758	Приложение	
Каменная куница – <i>Martes foina</i> Erxleben, 1777	Приложение	
Горноста́й – <i>Mustela erminea</i> Linnaeus, 1758	3	
Заяц-русак – <i>Lepus europaeus</i> (Pallas, 1778)	Приложение	
Су́рок степной – <i>Marmota bobak</i> (Muller, 1776)	2	
Серый хомячок – <i>Cricetulus migratorius</i> (Pallas, 1773)	4	
Степная пеструшка – <i>Lagurus lagurus</i> Pallas, 1773	4	
Мышь-малютка – <i>Micromys minutus</i> (Pallas, 1771)	3	

к) суммарные сведения о биологическом разнообразии:

На территории памятника природы отмечено:

299 видов сосудистых растений, 26 из которых (адонис весенний, астрагал, горечавка крестовидная, василёк сумской, тимьян меловой и др.) внесены в Красную книгу Курской области (2017) и ковыль перистый внесен в Красную книгу Российской Федерации (2008);

110 видов позвоночных животных, из которых в Красную книгу Курской области (2017) внесены 18 видов (болотная сова, журавль серый, сорокопуд чернолобый и др.) и 2 вида (курганник и обыкновенная горлица) в Красную книгу Российской Федерации (2008);

33 вида грибов, 26 видов лишайников.

л) краткая характеристика основных экосистем ООПТ: отсутствует.

м) краткая характеристика особо ценных для региона или данной ООПТ природных объектов, расположенных на ООПТ:

Памятник природы имеет исключительную значимость для сохранения биологического и ландшафтного разнообразия на региональном уровне, высокую научную, экономическую, эколого-просветительскую ценность, рекреационную и эстетическую ценность:

1. Важное значение ООПТ для сохранения биологического разнообразия заключается в:

- наличии сохранившихся и восстанавливающихся фрагментах петрофитных и луговых степей с характерным набором фауны и флоры в условиях интенсивного сельскохозяйственного использования экосистем Курской области;
- сохранении меловых выходов с уникальной флорой;
- произрастании не менее 26 видов растений из Красной книги Курской области (в том числе 1 вид из Красной книги РФ) – один из наиболее богатых в флористическом отношении участков в юго-восточной части Курской области;
- сохранении мест обитания не менее чем 18 видов животных, включённых в Красную книгу Курской области (2018), 2 видов из Красной книги РФ и 4 видов из Переченя видов и таксонов животных, нуждающихся в особом внимании к их состоянию в природной среде, утвержденного приказом департамента экологической безопасности и природопользования Курской области от 27.05.2013 № 109/01-11;

- сохранении небольших поселений байбака (в границах объекта имеются все условия для увеличения численности этого вида в случае усиления режима охраны);

- сохранении естественного комплекса флоры и фауны лесостепи – обитает не менее 110 видов позвоночных животных и произрастает не менее 299 видов сосудистых растений, 33 видов грибов, 26 видов лишайников.

2. Значение для сохранения ландшафтного разнообразия заключается, прежде всего, в сохранении малонарушенных лесостепных и степных ландшафтов Среднерусской возвышенности, подвергшихся интенсивной антропогенной трансформации в XIX-XX вв.

3. Научная ценность территории также связана с высоким биологическим разнообразием, сохранившимися эталонными участками природных экосистем, в том числе нуждающимися в особой охране растительными сообществами, редкими и исчезающими видами растений и животных. Все указанные объекты могут быть использованы для исследования структуры населения, динамики численности, миграций, экологии и биологии основных групп наземных позвоночных, геоботанических исследований, изучении процессов восстановления и естественного функционирования природных экосистем. Изучение формирования и динамики степных сообществ, микроклиматических параметров, а также связанных с ними изменений биоценозов, представляет несомненный интерес для комплекса экологических и геолого-географических исследований на региональном и общероссийском уровнях.

4. Эколого-просветительская ценность заключается в возможности использования данной территории как модельного участка по знакомству населения (особенно детей и молодежи) с естественными природными сообществами, редкими видами животных и растений, разработки печатной продукции и видеофильмов по фауне и флоре степных экосистем, организации регионального экологического туризма.

5. Экономическая ценность рассматриваемой территории связана с предотвращением экологического ущерба, естественным воспроизводством охотничьих видов животных и расселением их на сопредельные охотничьи угодья, что повышает их охотничью продуктивность и экономическую эффективность.

6. Рекреационная ценность ООПТ определяется наличием здесь подходящих условий для развития регионального экологического туризма (высокое разнообразие флоры и фауны, наличие живописных ландшафтов).

7. Эстетическая ценность территории связана с наличием малонарушенных и восстанавливающихся живописных участков степей, живописным рельефом, а также возможностью наблюдать животных и растения в естественной среде.

н) краткая характеристика природных лечебных и рекреационных ресурсов: отсутствует.

о) краткая характеристика наиболее значимых историко-культурных объектов, находящихся в границах ООПТ: отсутствует.

п) оценка современного состояния и вклада ООПТ в поддержание экологического баланса окружающих территорий:

Из-за небольшой площади вклад ООПТ в обеспечение окружающих территорий чистым атмосферным воздухом, чистыми водными ресурсами, в т.ч. питьевой водой, а

также в возобновление лесов следует оценить как незначительный. Эстетические и рекреационные ресурсы ООПТ связаны с наличием живописных степных ландшафтов, в том числе петрофитных степей, меловых обнажений и наличием разнообразных цветковых растений и возможностью наблюдать за дикими животными. Гораздо важнее значение ООПТ для обогащения флоры и фауны сопредельных участков – здесь отмечено не менее 44 видов из Красной книги Курской области и 3 видов из Красной книги Российской Федерации. В том числе на территории памятника природы имеются несколько поселений степного сурка. Таким образом, наиболее значимая роль ООПТ в поддержании экологического баланса окружающих территорий состоит в сохранении малонарушенных участков степей, редких растений и животных, занесенных в Красные книги России и Курской области.

21. Экспликация земель: данные отсутствуют.

22. Негативное воздействие на ООПТ (факторы и угрозы):

В настоящее время территория ООПТ испытывает воздействие комплекса антропогенных факторов:

1. Охота и незаконная добыча животных.

Вся территория ООПТ в настоящее время относится к охотничьим угодьям. Сила воздействия фактора: умеренная.

Объектами физического уничтожения особей в ходе законной или незаконной охоты являются охотничьи виды животных, отдельные виды животных, не отнесённые к охотничьим ресурсам (включая виды, занесённые в Красные книги РФ и Курской области). Не менее значимым следствием осуществления охоты, которое испытывают практически все виды птиц, а также крупные и средние млекопитающие является усиление беспокойства, в результате которого животные покидают оптимальные кормовые или гнездовые угодья, что вызывает снижение их выживаемости и в итоге, уменьшении численности.

2. Хищничество собак.

Объектами воздействия данного фактора являются преимущественно наземногнездящиеся птицы, а также мелкие и средние виды млекопитающих. Собаки без привязи и (или) намордников они могут ловить взрослых или молодых особей указанных видов, разорять гнёзда (логовища), оказывать существенное беспокойство, особенно на птиц в гнездовой период. Сила воздействия фактора: существенная.

3. Неправильное сенокошение.

Объектами воздействия данного фактора являются преимущественно наземногнездящиеся птицы, также мелкие и средние виды млекопитающих, а также детёныши копытных. В случае неправильного сенокошения (в излишне ранние сроки и от края поля к центру) указанные виды животных могут быть травмированы или убиты сельскохозяйственной техникой. Сила воздействия фактора: умеренная.

Основной угрозой, которая может оказать существенное влияние на состояние природных объектов обследованной территории, являются антропогенные пожары.

Данной угрозе подвергается вся площадь ООПТ, а основными объектами являются растительность и животный мир. Вероятность воздействия угрозы: высокая.

Негативное воздействие будет проявляться в полном уничтожении экосистемы, разрушении верхнего слоя почвенного покрова и гибели животных и растений. Впоследствии на данных участках может начаться воздействие эрозии и замедлиться восстановление естественных экосистем. Основные причины возникновения пожаров: сельскохозяйственные палы, неосторожное обращение с огнём населения.

23. Юридические лица, ответственные за обеспечение охраны и функционирование ООПТ: отсутствуют.

24. Сведения об иных лицах, на которые возложены обязательства по охране ООПТ: отсутствуют.

25. Общий режим охраны и использования ООПТ:

В соответствии с п. 5 Положения о памятнике природы регионального значения «Точильный лог», утвержденного постановлением Администрации Курской области от 24.05.2021 № 534-па «О памятнике природы регионального значения «Точильный лог», на территории памятника природы запрещается всякая деятельность, влекущая за собой нарушение сохранности памятника природы, в том числе:

- деятельность, влекущая за собой нарушение условий обитания объектов растительного и животного мира;

- разведение костров, пускание палов, выжигание растительности;

- замусоривание и захламление территории;

- создание объектов размещения и хранения отходов производства и потребления;

- деятельность, влекущая за собой нарушение почвенного покрова, распашка земель (за исключением мер противопожарного обустройства территории);

- проведение археологических полевых работ (разведок, раскопок, наблюдений);

- сбор цветов, листьев и других частей редких и охраняемых видов растений в любых целях, за исключением научных исследований, нанесение им любых иных повреждений;

- разорение муравейников, гнезд, нор и прочих жилищ диких животных;

- строительство линий электропередачи и других коммуникаций, а также хозяйственных и жилых объектов без получения положительного заключения государственной экологической экспертизы;

- заправка топливом и мойка транспортных средств;

- движение и стоянка механических транспортных средств, не связанных с функционированием памятника природы;

- разбивка туристических стоянок;

- уничтожение и повреждение специальных предупредительных аншлагов и информационных знаков.

Допустимые виды использования территории:

- проведение противопожарных, санитарно-оздоровительных и иных профилактических мероприятий, необходимых для обеспечения противопожарной безопасности и поддержания санитарных свойств территории памятника природы;

- проведение научных исследований, в том числе в целях экологического мониторинга;

- организация эколого-просветительских мероприятий (проведение учебно-познавательных экскурсий, организация и обустройство учебных и экскурсионных экологических троп).

26. Зонирование территории ООПТ: отсутствует.

27. Режим охранной зоны ООПТ:

Охранная зона памятника природы регионального значения «Точильный лог» создана постановлением Губернатора Курской области от 11.04.2023 № 129-пг.

Охранная зона расположена на территории Новомеловского сельсовета Горшеченского района Курской области в 6 км на юго-восток от села

Старомеловое.

ОПИСАНИЕ МЕСТОПОЛОЖЕНИЯ ГРАНИЦ					
Сведения о местоположении границ					
1. Система координат: МСК-46 2 зона					
2. Сведения о характерных точках границ					
Обозначение характерных точек границ	Координаты, м		Метод определения координат характерной точки	Средняя квадратическая погрешность положения характерной точки (M _t), м	Описание обозначения точки на местности (при наличии)
	X	Y			
1	2	3	4	5	6
1	381499,60	2236593,35	Аналитический метод	2,50	—
2	381527,60	2236654,16	Аналитический метод	2,50	—
3	381551,36	2236689,48	Аналитический метод	2,50	—
4	381589,49	2236693,68	Аналитический метод	2,50	—
5	381727,82	2236674,99	Аналитический метод	2,50	—
6	381743,62	2236682,19	Аналитический метод	2,50	—
7	381763,67	2236845,67	Аналитический метод	2,50	—
8	381611,23	2236902,43	Аналитический метод	2,50	—
9	381609,60	2236951,08	Аналитический метод	2,50	—
10	381870,70	2236951,09	Аналитический метод	2,50	—
11	381984,23	2236899,19	Аналитический метод	2,50	—
12	382037,73	2236952,71	Аналитический метод	2,50	—
13	382112,34	2236949,47	Аналитический метод	2,50	—
14	382199,91	2236871,63	Аналитический метод	2,50	—
15	382276,13	2236748,37	Аналитический метод	2,50	—
16	382342,86	2236745,28	Метод спутниковых геодезических измерений (определений)	0,10	—
17	382354,63	2236811,15	Метод спутниковых геодезических измерений (определений)	0,10	—

1	2	3	4	5	6
18	382383,79	2236826,79	Метод спутниковых геодезических измерений (определений)	0,10	—
19	382438,30	2236816,49	Метод спутниковых геодезических измерений (определений)	0,10	—
20	382460,86	2236810,96	Метод спутниковых геодезических измерений (определений)	0,10	—
21	382504,28	2236779,51	Метод спутниковых геодезических измерений (определений)	0,10	—
22	382527,29	2236700,15	Аналитический метод	2,50	—
23	382581,02	2236698,45	Аналитический метод	2,50	—
24	382622,97	2236773,86	Аналитический метод	2,50	—
25	382639,40	2236767,84	Аналитический метод	2,50	—
26	382837,25	2236688,38	Аналитический метод	2,50	—
27	382881,04	2236732,17	Аналитический метод	2,50	—
28	383056,18	2236655,96	Аналитический метод	2,50	—
29	383067,53	2236685,15	Аналитический метод	2,50	—
30	383020,50	2236746,77	Аналитический метод	2,50	—
31	382881,03	2236835,96	Аналитический метод	2,50	—
32	382845,36	2236891,10	Аналитический метод	2,50	—
33	382853,46	2236973,80	Аналитический метод	2,50	—
34	382827,85	2236977,17	Аналитический метод	2,50	—
35	382702,45	2236917,83	Аналитический метод	2,50	—
36	382623,38	2236894,80	Аналитический метод	2,50	—
37	382575,00	2236892,04	Аналитический метод	2,50	—
38	382480,79	2236948,60	Аналитический метод	2,50	—

1	2	3	4	5	6
39	382336,14	2237033,80	Аналитический метод	2,50	—
40	382265,31	2237035,30	Аналитический метод	2,50	—
41	382198,28	2237027,23	Аналитический метод	2,50	—
42	382108,60	2237063,31	Аналитический метод	2,50	—
43	382057,27	2237075,89	Аналитический метод	2,50	—
44	381804,21	2237176,51	Аналитический метод	2,50	—
45	381760,43	2237170,01	Аналитический метод	2,50	—
46	381740,44	2237165,33	Аналитический метод	2,50	—
47	381718,91	2237129,05	Аналитический метод	2,50	—
48	381680,85	2237092,43	Аналитический метод	2,50	—
49	381629,08	2237081,85	Аналитический метод	2,50	—
50	381569,32	2237091,28	Аналитический метод	2,50	—
51	381463,65	2237113,25	Аналитический метод	2,50	—
52	381371,21	2237084,06	Аналитический метод	2,50	—
53	381275,53	2237142,43	Аналитический метод	2,50	—
54	381236,61	2237230,01	Аналитический метод	2,50	—
55	381076,06	2237255,96	Аналитический метод	2,50	—
56	381024,17	2237325,68	Аналитический метод	2,50	—
57	380989,64	2237297,47	Аналитический метод	2,50	—
58	380967,11	2237291,09	Аналитический метод	2,50	—
59	380790,30	2237361,35	Аналитический метод	2,50	—
60	380564,85	2237434,30	Аналитический метод	2,50	—
61	380528,92	2237456,88	Аналитический метод	2,50	—
62	380524,48	2237491,79	Метод спутниковых геодезических измерений (определений)	0,10	—
63	380508,13	2237483,21	Аналитический метод	2,50	—

1	2	3	4	5	6
64	380492,22	2237477,44	Аналитический метод	2,50	—
65	380479,96	2237468,24	Аналитический метод	2,50	—
66	380424,62	2237497,38	Аналитический метод	2,50	—
67	380305,33	2237563,60	Аналитический метод	2,50	—
68	380192,40	2237627,92	Аналитический метод	2,50	—
69	380112,54	2237680,22	Аналитический метод	2,50	—
70	380078,32	2237712,76	Аналитический метод	2,50	—
71	380010,99	2237776,68	Аналитический метод	2,50	—
72	379988,35	2237817,01	Аналитический метод	2,50	—
73	379985,07	2237871,03	Аналитический метод	2,50	—
74	379988,80	2237913,31	Аналитический метод	2,50	—
75	379932,69	2238008,25	Аналитический метод	2,50	—
76	379879,74	2238109,23	Аналитический метод	2,50	—
77	379858,70	2238142,89	Аналитический метод	2,50	—
78	379832,91	2238173,04	Аналитический метод	2,50	—
79	379797,89	2238201,91	Аналитический метод	2,50	—
80	379723,42	2238264,39	Аналитический метод	2,50	—
81	379648,60	2238340,54	Аналитический метод	2,50	—
82	379566,79	2238413,83	Аналитический метод	2,50	—
83	379527,60	2238466,51	Аналитический метод	2,50	—
84	379502,40	2238514,79	Аналитический метод	2,50	—
85	379509,68	2238531,33	Аналитический метод	2,50	—
86	379519,83	2238543,74	Аналитический метод	2,50	—
87	379451,49	2238554,75	Аналитический метод	2,50	—
88	379403,44	2238586,45	Аналитический метод	2,50	—
89	379371,89	2238635,98	Аналитический метод	2,50	—
90	379375,57	2238702,09	Аналитический метод	2,50	—

1	2	3	4	5	6
91	379424,27	2238819,15	Аналитический метод	2,50	—
92	379473,81	2238832,59	Аналитический метод	2,50	—
93	379743,06	2238939,54	Аналитический метод	2,50	—
94	379804,88	2238932,82	Аналитический метод	2,50	—
95	379812,05	2238921,39	Аналитический метод	2,50	—
96	379819,25	2238889,62	Аналитический метод	2,50	—
97	379830,26	2238867,71	Аналитический метод	2,50	—
98	379841,30	2238832,92	Аналитический метод	2,50	—
99	379851,50	2238813,71	Аналитический метод	2,50	—
100	379878,59	2238771,80	Аналитический метод	2,50	—
101	379883,22	2238757,67	Аналитический метод	2,50	—
102	379895,66	2238736,07	Аналитический метод	2,50	—
103	379898,63	2238745,91	Аналитический метод	2,50	—
104	379893,81	2238793,44	Аналитический метод	2,50	—
105	379895,08	2238872,75	Аналитический метод	2,50	—
106	379908,81	2238929,14	Аналитический метод	2,50	—
107	379918,45	2238943,36	Аналитический метод	2,50	—
108	379953,39	2238951,36	Аналитический метод	2,50	—
109	379996,28	2238950,33	Аналитический метод	2,50	—
110	380060,03	2238928,03	Аналитический метод	2,50	—
111	380099,64	2238904,89	Аналитический метод	2,50	—
112	380144,83	2238871,92	Аналитический метод	2,50	—
113	380189,08	2238830,36	Аналитический метод	2,50	—
114	380218,63	2238829,29	Аналитический метод	2,50	—
115	380273,58	2238843,38	Аналитический метод	2,50	—
116	380361,23	2238870,08	Аналитический метод	2,50	—
117	380394,26	2238876,02	Аналитический метод	2,50	—

1	2	3	4	5	6
118	380434,95	2238863,85	Аналитический метод	2,50	—
119	380524,65	2238818,24	Аналитический метод	2,50	—
120	380588,25	2238792,60	Аналитический метод	2,50	—
121	380609,57	2238779,29	Аналитический метод	2,50	—
122	380660,49	2238734,56	Аналитический метод	2,50	—
123	380706,56	2238734,97	Аналитический метод	2,50	—
124	380760,65	2238700,42	Аналитический метод	2,50	—
125	380784,84	2238681,07	Аналитический метод	2,50	—
126	380822,88	2238636,74	Аналитический метод	2,50	—
127	380837,39	2238620,77	Аналитический метод	2,50	—
128	380860,27	2238615,72	Аналитический метод	2,50	—
129	380953,60	2238804,04	Аналитический метод	2,50	—
130	380884,67	2238945,79	Аналитический метод	2,50	—
131	380788,99	2238964,44	Аналитический метод	2,50	—
132	380702,22	2239009,85	Аналитический метод	2,50	—
133	380747,14	2239107,56	Аналитический метод	2,50	—
134	380747,62	2239190,67	Аналитический метод	2,50	—
135	380708,71	2239348,79	Аналитический метод	2,50	—
136	380698,16	2239445,29	Аналитический метод	2,50	—
137	380704,65	2239519,07	Аналитический метод	2,50	—
138	380670,10	2239502,51	Аналитический метод	2,50	—
139	380616,76	2239407,46	Аналитический метод	2,50	—
140	380580,97	2239262,38	Аналитический метод	2,50	—
141	380561,58	2239103,74	Аналитический метод	2,50	—
142	380428,46	2239097,15	Аналитический метод	2,50	—
143	380345,81	2239110,67	Аналитический метод	2,50	—
144	380293,05	2239441,14	Аналитический метод	2,50	—

1	2	3	4	5	6
145	380236,78	2239471,22	Аналитический метод	2,50	—
146	380109,47	2239446,08	Аналитический метод	2,50	—
147	380039,75	2239409,59	Аналитический метод	2,50	—
148	380010,55	2239349,58	Аналитический метод	2,50	—
149	379956,23	2239189,84	Аналитический метод	2,50	—
150	379897,04	2239146,06	Аналитический метод	2,50	—
151	379835,41	2239130,64	Аналитический метод	2,50	—
152	379738,12	2239133,89	Аналитический метод	2,50	—
153	379688,61	2239159,09	Аналитический метод	2,50	—
154	379684,35	2239227,74	Аналитический метод	2,50	—
155	379699,23	2239299,77	Аналитический метод	2,50	—
156	379676,68	2239408,26	Аналитический метод	2,50	—
157	379704,05	2239557,16	Аналитический метод	2,50	—
158	379779,46	2239768,80	Аналитический метод	2,50	—
159	379827,29	2239787,45	Аналитический метод	2,50	—
160	379830,54	2239840,16	Аналитический метод	2,50	—
161	379795,67	2239857,99	Аналитический метод	2,50	—
162	379802,97	2240028,27	Аналитический метод	2,50	—
163	379744,69	2240048,86	Аналитический метод	2,50	—
164	379721,25	2240011,63	Аналитический метод	2,50	—
165	379672,78	2239936,85	Аналитический метод	2,50	—
166	379658,23	2239902,81	Аналитический метод	2,50	—
167	379653,85	2239870,70	Аналитический метод	2,50	—
168	379637,48	2239790,58	Аналитический метод	2,50	—
169	379613,46	2239727,60	Аналитический метод	2,50	—
170	379592,24	2239687,83	Аналитический метод	2,50	—
171	379536,13	2239623,84	Аналитический метод	2,50	—

1	2	3	4	5	6
172	379522,84	2239596,79	Аналитический метод	2,50	—
173	379509,94	2239528,12	Аналитический метод	2,50	—
174	379502,85	2239416,86	Аналитический метод	2,50	—
175	379507,53	2239301,48	Аналитический метод	2,50	—
176	379498,72	2239256,96	Аналитический метод	2,50	—
177	379497,83	2239220,09	Аналитический метод	2,50	—
178	379520,99	2239078,38	Аналитический метод	2,50	—
179	379519,79	2239041,50	Аналитический метод	2,50	—
180	379501,46	2238991,57	Аналитический метод	2,50	—
181	379471,34	2238981,58	Аналитический метод	2,50	—
182	379439,20	2238982,55	Аналитический метод	2,50	—
183	379363,54	2238999,91	Аналитический метод	2,50	—
184	379291,66	2239038,87	Аналитический метод	2,50	—
185	379254,45	2239052,80	Аналитический метод	2,50	—
186	379151,71	2239107,28	Аналитический метод	2,50	—
187	379082,94	2239130,63	Аналитический метод	2,50	—
188	378964,56	2239133,87	Аналитический метод	2,50	—
189	378841,30	2239180,90	Аналитический метод	2,50	—
190	378843,51	2239241,71	Метод спутниковых геодезических измерений (определений)	0,10	—
191	378614,33	2239250,78	Метод спутниковых геодезических измерений (определений)	0,10	—
192	378570,32	2239278,55	Метод спутниковых геодезических измерений (определений)	0,10	—

1	2	3	4	5	6
193	378551,19	2239275,72	Метод спутниковых геодезических измерений (определений)	0,10	—
194	378507,61	2239152,23	Аналитический метод	2,50	—
195	378502,11	2239144,24	Аналитический метод	2,50	—
196	378464,65	2239114,25	Аналитический метод	2,50	—
197	378443,12	2239100,50	Аналитический метод	2,50	—
198	378412,23	2239091,72	Аналитический метод	2,50	—
199	378388,76	2239085,74	Аналитический метод	2,50	—
200	378364,76	2239081,49	Аналитический метод	2,50	—
201	378337,52	2239080,94	Аналитический метод	2,50	—
202	378309,92	2239032,48	Аналитический метод	2,50	—
203	378055,09	2238916,50	Аналитический метод	2,50	—
204	377946,01	2238907,54	Аналитический метод	2,50	—
205	377874,13	2238927,52	Аналитический метод	2,50	—
206	377802,84	2239031,18	Аналитический метод	2,50	—
207	377746,62	2239062,73	Аналитический метод	2,50	—
208	377664,76	2239049,67	Аналитический метод	2,50	—
209	377570,63	2238978,55	Аналитический метод	2,50	—
210	377498,38	2238916,53	Аналитический метод	2,50	—
211	377412,17	2238903,30	Аналитический метод	2,50	—
212	377240,51	2238923,46	Аналитический метод	2,50	—
213	377053,05	2238978,31	Аналитический метод	2,50	—
214	376859,29	2238966,64	Аналитический метод	2,50	—
215	376809,69	2238971,99	Аналитический метод	2,50	—
216	376765,17	2239008,32	Аналитический метод	2,50	—
217	376730,60	2239074,75	Аналитический метод	2,50	—

1	2	3	4	5	6
218	376658,78	2239102,51	Аналитический метод	2,50	—
219	376591,38	2239207,12	Аналитический метод	2,50	—
220	376520,98	2239299,10	Аналитический метод	2,50	—
221	376419,67	2239424,39	Аналитический метод	2,50	—
222	376418,12	2239467,10	Метод спутниковых геодезических измерений (определений)	0,10	—
223	376256,52	2239394,49	Метод спутниковых геодезических измерений (определений)	0,10	—
224	376289,29	2239369,19	Метод спутниковых геодезических измерений (определений)	0,10	—
225	376317,68	2239357,05	Метод спутниковых геодезических измерений (определений)	0,10	—
226	376371,82	2239379,40	Метод спутниковых геодезических измерений (определений)	0,10	—
227	376402,00	2239260,91	Метод спутниковых геодезических измерений (определений)	0,10	—
228	376411,85	2239124,89	Метод спутниковых геодезических измерений (определений)	0,10	—
229	376453,57	2239074,94	Метод спутниковых геодезических измерений (определений)	0,10	—
230	376491,13	2239043,31	Метод спутниковых геодезических измерений (определений)	0,10	—

1	2	3	4	5	6
231	376554,57	2239032,37	Метод спутниковых геодезических измерений (определений)	0,10	—
232	376624,73	2238999,42	Метод спутниковых геодезических измерений (определений)	0,10	—
233	376649,81	2238978,98	Метод спутниковых геодезических измерений (определений)	0,10	—
234	376664,01	2238949,40	Метод спутниковых геодезических измерений (определений)	0,10	—
235	376687,08	2238926,94	Метод спутниковых геодезических измерений (определений)	0,10	—
236	376720,60	2238865,55	Метод спутниковых геодезических измерений (определений)	0,10	—
237	376728,15	2238820,75	Метод спутниковых геодезических измерений (определений)	0,10	—
238	376725,54	2238792,31	Метод спутниковых геодезических измерений (определений)	0,10	—
239	376706,03	2238761,68	Метод спутниковых геодезических измерений (определений)	0,10	—
240	376623,96	2238693,82	Метод спутниковых геодезических измерений (определений)	0,10	—
241	376590,37	2238641,34	Метод спутниковых геодезических измерений (определений)	0,10	—

1	2	3	4	5	6
242	376535,21	2238582,68	Метод спутниковых геодезических измерений (определений)	0,10	—
243	376531,06	2238546,78	Метод спутниковых геодезических измерений (определений)	0,10	—
244	376563,25	2238531,38	Метод спутниковых геодезических измерений (определений)	0,10	—
245	376617,77	2238530,39	Метод спутниковых геодезических измерений (определений)	0,10	—
246	376625,76	2238490,96	Метод спутниковых геодезических измерений (определений)	0,10	—
247	376635,48	2238471,68	Метод спутниковых геодезических измерений (определений)	0,10	—
248	376658,68	2238469,28	Аналитический метод	2,50	—
249	376708,74	2238396,36	Аналитический метод	2,50	—
250	376750,34	2238293,17	Аналитический метод	2,50	—
251	376761,29	2238281,45	Аналитический метод	2,50	—
252	376827,82	2238164,08	Аналитический метод	2,50	—
253	376839,19	2238172,70	Аналитический метод	2,50	—
254	376868,93	2238197,52	Аналитический метод	2,50	—
255	376885,60	2238216,09	Аналитический метод	2,50	—
256	376899,17	2238232,34	Аналитический метод	2,50	—
257	376921,87	2238265,16	Аналитический метод	2,50	—
258	376932,90	2238284,59	Аналитический метод	2,50	—
259	376937,90	2238302,40	Аналитический метод	2,50	—

1	2	3	4	5	6
260	376934,38	2238320,18	Аналитический метод	2,50	—
261	376924,50	2238340,80	Аналитический метод	2,50	—
262	376913,03	2238367,76	Аналитический метод	2,50	—
263	376887,30	2238402,61	Аналитический метод	2,50	—
264	376867,26	2238437,80	Аналитический метод	2,50	—
265	376856,10	2238464,13	Аналитический метод	2,50	—
266	376877,69	2238510,02	Аналитический метод	2,50	—
267	376896,38	2238549,75	Аналитический метод	2,50	—
268	376903,01	2238555,82	Аналитический метод	2,50	—
269	376954,46	2238606,53	Аналитический метод	2,50	—
270	377017,62	2238662,70	Аналитический метод	2,50	—
271	377036,90	2238673,57	Аналитический метод	2,50	—
272	377070,39	2238694,99	Аналитический метод	2,50	—
273	377077,97	2238702,32	Аналитический метод	2,50	—
274	377095,03	2238711,29	Аналитический метод	2,50	—
275	377129,18	2238725,08	Аналитический метод	2,50	—
276	377162,69	2238740,47	Аналитический метод	2,50	—
277	377201,91	2238751,42	Аналитический метод	2,50	—
278	377241,46	2238756,97	Аналитический метод	2,50	—
279	377264,58	2238753,57	Аналитический метод	2,50	—
280	377340,64	2238723,36	Аналитический метод	2,50	—
281	377367,90	2238710,76	Аналитический метод	2,50	—
282	377394,51	2238701,97	Аналитический метод	2,50	—
283	377420,80	2238695,39	Аналитический метод	2,50	—
284	377452,46	2238692,98	Аналитический метод	2,50	—
285	377466,06	2238697,16	Аналитический метод	2,50	—
286	377521,72	2238715,80	Аналитический метод	2,50	—

1	2	3	4	5	6
287	377545,43	2238725,42	Аналитический метод	2,50	—
288	377584,00	2238742,73	Аналитический метод	2,50	—
289	377620,68	2238755,90	Аналитический метод	2,50	—
290	377641,56	2238761,70	Аналитический метод	2,50	—
291	377660,86	2238764,95	Аналитический метод	2,50	—
292	377697,59	2238760,01	Аналитический метод	2,50	—
293	377741,00	2238744,93	Аналитический метод	2,50	—
294	377760,02	2238735,47	Аналитический метод	2,50	—
295	377775,57	2238722,50	Аналитический метод	2,50	—
296	377793,34	2238703,19	Аналитический метод	2,50	—
297	377806,37	2238687,98	Аналитический метод	2,50	—
298	377815,95	2238658,16	Аналитический метод	2,50	—
299	377819,55	2238616,23	Аналитический метод	2,50	—
300	377826,65	2238566,06	Аналитический метод	2,50	—
301	377827,43	2238513,00	Аналитический метод	2,50	—
302	377806,22	2238402,67	Аналитический метод	2,50	—
303	377797,85	2238340,04	Аналитический метод	2,50	—
304	377801,43	2238302,24	Аналитический метод	2,50	—
305	377812,40	2238229,52	Аналитический метод	2,50	—
306	377831,57	2238165,74	Аналитический метод	2,50	—
307	377863,79	2238077,53	Аналитический метод	2,50	—
308	377901,36	2237972,17	Аналитический метод	2,50	—
309	377920,87	2237926,19	Аналитический метод	2,50	—
310	377951,76	2237860,22	Аналитический метод	2,50	—
311	377965,49	2237818,02	Аналитический метод	2,50	—
312	377988,20	2237735,82	Аналитический метод	2,50	—
313	378021,40	2237633,63	Аналитический метод	2,50	—

1	2	3	4	5	6
314	378035,75	2237596,51	Аналитический метод	2,50	—
315	378045,71	2237543,17	Аналитический метод	2,50	—
316	378051,13	2237532,23	Аналитический метод	2,50	—
317	378061,58	2237528,30	Аналитический метод	2,50	—
318	378073,09	2237527,81	Аналитический метод	2,50	—
319	378088,49	2237527,14	Аналитический метод	2,50	—
320	378106,22	2237525,62	Аналитический метод	2,50	—
321	378125,41	2237514,22	Аналитический метод	2,50	—
322	378148,74	2237491,15	Аналитический метод	2,50	—
323	378180,51	2237446,47	Аналитический метод	2,50	—
324	378212,01	2237388,45	Аналитический метод	2,50	—
325	378254,67	2237301,87	Аналитический метод	2,50	—
326	378314,07	2237229,34	Аналитический метод	2,50	—
327	378381,74	2237140,96	Аналитический метод	2,50	—
328	378421,15	2237083,60	Аналитический метод	2,50	—
329	378451,32	2237024,12	Аналитический метод	2,50	—
330	378481,61	2236971,99	Аналитический метод	2,50	—
331	378526,40	2236924,27	Аналитический метод	2,50	—
332	378592,75	2236846,60	Аналитический метод	2,50	—
333	378619,13	2236806,98	Аналитический метод	2,50	—
334	378698,86	2236707,52	Аналитический метод	2,50	—
335	378766,84	2236620,41	Аналитический метод	2,50	—
336	378832,27	2236530,65	Аналитический метод	2,50	—
337	379102,20	2236204,05	Аналитический метод	2,50	—
338	379190,97	2236097,93	Аналитический метод	2,50	—
339	379565,33	2235915,59	Аналитический метод	2,50	—
340	379665,39	2235881,30	Аналитический метод	2,50	—

1	2	3	4	5	6
341	379843,47	2235713,26	Аналитический метод	2,50	—
342	379860,24	2235591,52	Аналитический метод	2,50	—
343	380025,47	2235784,62	Аналитический метод	2,50	—
344	379990,36	2235796,89	Аналитический метод	2,50	—
345	379827,87	2235873,11	Аналитический метод	2,50	—
346	379719,24	2235920,54	Аналитический метод	2,50	—
347	379615,43	2235946,49	Аналитический метод	2,50	—
348	379545,16	2235980,09	Аналитический метод	2,50	—
349	379330,59	2236075,91	Аналитический метод	2,50	—
350	379203,69	2236147,79	Аналитический метод	2,50	—
351	379162,12	2236189,04	Аналитический метод	2,50	—
352	379097,17	2236271,37	Аналитический метод	2,50	—
353	378986,55	2236400,47	Аналитический метод	2,50	—
354	378902,10	2236516,09	Аналитический метод	2,50	—
355	378870,87	2236571,49	Аналитический метод	2,50	—
356	378860,32	2236623,43	Аналитический метод	2,50	—
357	378872,30	2236659,47	Аналитический метод	2,50	—
358	378882,14	2236673,76	Аналитический метод	2,50	—
359	378902,31	2236695,68	Аналитический метод	2,50	—
360	378889,40	2236715,25	Аналитический метод	2,50	—
361	378875,72	2236708,36	Аналитический метод	2,50	—
362	378859,67	2236698,86	Аналитический метод	2,50	—
363	378839,78	2236687,10	Аналитический метод	2,50	—
364	378818,28	2236677,48	Аналитический метод	2,50	—
365	378802,77	2236677,10	Аналитический метод	2,50	—
366	378790,09	2236682,78	Аналитический метод	2,50	—
367	378780,56	2236694,50	Аналитический метод	2,50	—

1	2	3	4	5	6
368	378772,94	2236704,00	Аналитический метод	2,50	—
369	378770,07	2236714,47	Аналитический метод	2,50	—
370	378772,56	2236726,23	Аналитический метод	2,50	—
371	378777,72	2236743,35	Аналитический метод	2,50	—
372	378782,45	2236758,52	Аналитический метод	2,50	—
373	378782,11	2236762,34	Аналитический метод	2,50	—
374	378778,16	2236763,43	Аналитический метод	2,50	—
375	378773,75	2236756,11	Аналитический метод	2,50	—
376	378763,90	2236748,57	Аналитический метод	2,50	—
377	378750,04	2236742,03	Аналитический метод	2,50	—
378	378737,07	2236740,39	Аналитический метод	2,50	—
379	378727,55	2236749,57	Аналитический метод	2,50	—
380	378714,49	2236776,85	Аналитический метод	2,50	—
381	378671,61	2236832,28	Аналитический метод	2,50	—
382	378636,96	2236882,67	Аналитический метод	2,50	—
383	378613,46	2236909,58	Аналитический метод	2,50	—
384	378600,42	2236933,37	Аналитический метод	2,50	—
385	378600,05	2236948,62	Аналитический метод	2,50	—
386	378601,61	2236959,75	Аналитический метод	2,50	—
387	378609,80	2236973,12	Аналитический метод	2,50	—
388	378622,10	2236986,83	Аналитический метод	2,50	—
389	378628,72	2236997,98	Аналитический метод	2,50	—
390	378624,60	2237003,05	Аналитический метод	2,50	—
391	378613,83	2237005,54	Аналитический метод	2,50	—
392	378599,58	2237005,17	Аналитический метод	2,50	—
393	378561,91	2237009,80	Аналитический метод	2,50	—
394	378545,42	2237017,03	Аналитический метод	2,50	—

1	2	3	4	5	6
395	378537,47	2237029,08	Аналитический метод	2,50	—
396	378534,58	2237044,96	Аналитический метод	2,50	—
397	378538,83	2237111,06	Аналитический метод	2,50	—
398	378551,06	2237151,46	Аналитический метод	2,50	—
399	378574,70	2237187,46	Аналитический метод	2,50	—
400	378596,73	2237208,25	Аналитический метод	2,50	—
401	378608,16	2237219,04	Аналитический метод	2,50	—
402	378618,91	2237224,48	Аналитический метод	2,50	—
403	378620,17	2237229,89	Аналитический метод	2,50	—
404	378616,99	2237233,37	Аналитический метод	2,50	—
405	378599,58	2237232,03	Аналитический метод	2,50	—
406	378591,67	2237231,05	Аналитический метод	2,50	—
407	378571,12	2237223,02	Аналитический метод	2,50	—
408	378548,36	2237210,86	Аналитический метод	2,50	—
409	378524,02	2237198,69	Аналитический метод	2,50	—
410	378493,04	2237184,91	Аналитический метод	2,50	—
411	378474,37	2237182,30	Аналитический метод	2,50	—
412	378447,12	2237189,82	Аналитический метод	2,50	—
413	378431,28	2237199,93	Аналитический метод	2,50	—
414	378414,44	2237219,88	Аналитический метод	2,50	—
415	378408,70	2237233,84	Аналитический метод	2,50	—
416	378399,46	2237255,72	Аналитический метод	2,50	—
417	378397,20	2237273,83	Аналитический метод	2,50	—
418	378400,31	2237290,04	Аналитический метод	2,50	—
419	378403,77	2237298,63	Аналитический метод	2,50	—
420	378402,81	2237303,40	Аналитический метод	2,50	—
421	378398,69	2237305,61	Аналитический метод	2,50	—

1	2	3	4	5	6
422	378381,93	2237300,77	Аналитический метод	2,50	—
423	378372,12	2237300,73	Аналитический метод	2,50	—
424	378355,33	2237303,53	Аналитический метод	2,50	—
425	378340,42	2237315,23	Аналитический метод	2,50	—
426	378321,98	2237343,44	Аналитический метод	2,50	—
427	378297,80	2237386,24	Аналитический метод	2,50	—
428	378285,38	2237413,83	Аналитический метод	2,50	—
429	378279,94	2237436,05	Аналитический метод	2,50	—
430	378284,64	2237452,91	Аналитический метод	2,50	—
431	378302,33	2237466,00	Аналитический метод	2,50	—
432	378317,78	2237474,33	Аналитический метод	2,50	—
433	378337,10	2237482,98	Аналитический метод	2,50	—
434	378353,23	2237484,95	Аналитический метод	2,50	—
435	378379,66	2237486,37	Аналитический метод	2,50	—
436	378393,11	2237489,86	Аналитический метод	2,50	—
437	378395,94	2237495,59	Аналитический метод	2,50	—
438	378391,81	2237499,39	Аналитический метод	2,50	—
439	378360,77	2237505,94	Аналитический метод	2,50	—
440	378330,69	2237512,50	Аналитический метод	2,50	—
441	378313,91	2237513,71	Аналитический метод	2,50	—
442	378275,91	2237517,69	Аналитический метод	2,50	—
443	378247,39	2237528,38	Аналитический метод	2,50	—
444	378228,06	2237538,16	Аналитический метод	2,50	—
445	378165,61	2237570,65	Аналитический метод	2,50	—
446	378136,11	2237593,40	Аналитический метод	2,50	—
447	378111,35	2237615,87	Аналитический метод	2,50	—
448	378094,78	2237654,57	Аналитический метод	2,50	—

1	2	3	4	5	6
449	378089,33	2237679,33	Аналитический метод	2,50	—
450	378086,04	2237722,22	Аналитический метод	2,50	—
451	378082,42	2237772,10	Аналитический метод	2,50	—
452	378081,10	2237791,14	Аналитический метод	2,50	—
453	378078,11	2237805,60	Аналитический метод	2,50	—
454	378072,44	2237833,05	Аналитический метод	2,50	—
455	378075,25	2237846,40	Аналитический метод	2,50	—
456	378085,35	2237855,66	Аналитический метод	2,50	—
457	378099,26	2237861,11	Аналитический метод	2,50	—
458	378133,42	2237872,04	Аналитический метод	2,50	—
459	378190,03	2237889,42	Аналитический метод	2,50	—
460	378237,47	2237906,13	Аналитический метод	2,50	—
461	378268,14	2237919,91	Аналитический метод	2,50	—
462	378270,02	2237925,00	Аналитический метод	2,50	—
463	378266,53	2237928,17	Аналитический метод	2,50	—
464	378254,82	2237927,17	Аналитический метод	2,50	—
465	378219,39	2237919,41	Аналитический метод	2,50	—
466	378170,04	2237906,50	Аналитический метод	2,50	—
467	378144,96	2237900,41	Аналитический метод	2,50	—
468	378123,54	2237895,20	Аналитический метод	2,50	—
469	378102,04	2237889,08	Аналитический метод	2,50	—
470	378085,25	2237890,92	Аналитический метод	2,50	—
471	378065,93	2237896,57	Аналитический метод	2,50	—
472	378052,29	2237907,00	Аналитический метод	2,50	—
473	378026,23	2237943,44	Аналитический метод	2,50	—
474	378003,65	2237982,76	Аналитический метод	2,50	—
475	377973,68	2238058,26	Аналитический метод	2,50	—

1	2	3	4	5	6
476	377953,91	2238111,88	Аналитический метод	2,50	—
477	377931,78	2238162,76	Аналитический метод	2,50	—
478	377903,23	2238233,37	Аналитический метод	2,50	—
479	377881,83	2238303,82	Аналитический метод	2,50	—
480	377872,50	2238356,22	Аналитический метод	2,50	—
481	377870,17	2238399,74	Аналитический метод	2,50	—
482	377871,00	2238439,14	Аналитический метод	2,50	—
483	377873,68	2238499,83	Аналитический метод	2,50	—
484	377877,63	2238559,58	Аналитический метод	2,50	—
485	377881,31	2238600,59	Аналитический метод	2,50	—
486	377890,77	2238618,41	Аналитический метод	2,50	—
487	377910,97	2238636,29	Аналитический метод	2,50	—
488	377944,81	2238647,22	Аналитический метод	2,50	—
489	377977,08	2238653,38	Аналитический метод	2,50	—
490	378021,08	2238653,23	Аналитический метод	2,50	—
491	378040,08	2238652,67	Аналитический метод	2,50	—
492	378072,06	2238648,66	Аналитический метод	2,50	—
493	378094,63	2238608,38	Аналитический метод	2,50	—
494	378118,91	2238559,11	Аналитический метод	2,50	—
495	378127,75	2238541,17	Аналитический метод	2,50	—
496	378135,37	2238532,94	Аналитический метод	2,50	—
497	378146,76	2238535,53	Аналитический метод	2,50	—
498	378151,81	2238541,89	Аналитический метод	2,50	—
499	378155,58	2238553,35	Аналитический метод	2,50	—
500	378161,50	2238563,52	Аналитический метод	2,50	—
501	378168,17	2238575,01	Аналитический метод	2,50	—
502	378171,96	2238581,69	Аналитический метод	2,50	—

1	2	3	4	5	6
503	378172,25	2238589,96	Аналитический метод	2,50	—
504	378167,48	2238595,97	Аналитический метод	2,50	—
505	378142,43	2238612,40	Аналитический метод	2,50	—
506	378127,52	2238625,68	Аналитический метод	2,50	—
507	378121,77	2238640,59	Аналитический метод	2,50	—
508	378117,95	2238651,70	Аналитический метод	2,50	—
509	378126,46	2238665,40	Аналитический метод	2,50	—
510	378157,71	2238693,16	Аналитический метод	2,50	—
511	378178,56	2238710,71	Аналитический метод	2,50	—
512	378218,03	2238744,55	Аналитический метод	2,50	—
513	378254,99	2238772,34	Аналитический метод	2,50	—
514	378371,33	2238822,35	Аналитический метод	2,50	—
515	378435,82	2238852,15	Аналитический метод	2,50	—
516	378463,97	2238861,47	Аналитический метод	2,50	—
517	378472,53	2238857,37	Аналитический метод	2,50	—
518	378481,74	2238848,52	Аналитический метод	2,50	—
519	378489,76	2238831,89	Аналитический метод	2,50	—
520	378494,72	2238822,11	Аналитический метод	2,50	—
521	378503,44	2238784,74	Аналитический метод	2,50	—
522	378509,21	2238757,11	Аналитический метод	2,50	—
523	378509,58	2238739,64	Аналитический метод	2,50	—
524	378493,57	2238691,29	Аналитический метод	2,50	—
525	378486,28	2238658,02	Аналитический метод	2,50	—
526	378482,01	2238638,50	Аналитический метод	2,50	—
527	378488,38	2238621,68	Аналитический метод	2,50	—
528	378499,50	2238610,28	Аналитический метод	2,50	—
529	378511,23	2238603,02	Аналитический метод	2,50	—

1	2	3	4	5	6
530	378523,56	2238606,88	Аналитический метод	2,50	—
531	378540,97	2238607,90	Аналитический метод	2,50	—
532	378556,19	2238597,47	Аналитический метод	2,50	—
533	378563,19	2238583,52	Аналитический метод	2,50	—
534	378568,30	2238568,29	Аналитический метод	2,50	—
535	378573,73	2238551,79	Аналитический метод	2,50	—
536	378583,57	2238541,98	Аналитический метод	2,50	—
537	378600,98	2238543,64	Аналитический метод	2,50	—
538	378617,73	2238548,78	Аналитический метод	2,50	—
539	378630,39	2238552,64	Аналитический метод	2,50	—
540	378633,54	2238556,79	Аналитический метод	2,50	—
541	378628,12	2238569,80	Аналитический метод	2,50	—
542	378611,61	2238591,65	Аналитический метод	2,50	—
543	378594,10	2238625,90	Аналитический метод	2,50	—
544	378568,95	2238676,64	Аналитический метод	2,50	—
545	378525,93	2238775,93	Аналитический метод	2,50	—
546	378512,21	2238819,08	Аналитический метод	2,50	—
547	378512,15	2238839,10	Аналитический метод	2,50	—
548	378517,47	2238860,41	Аналитический метод	2,50	—
549	378530,07	2238882,70	Аналитический метод	2,50	—
550	378544,90	2238899,27	Аналитический метод	2,50	—
551	378555,34	2238904,08	Аналитический метод	2,50	—
552	378595,20	2238911,23	Аналитический метод	2,50	—
553	378626,84	2238914,85	Аналитический метод	2,50	—
554	378658,49	2238915,92	Аналитический метод	2,50	—
555	378691,74	2238913,19	Аналитический метод	2,50	—
556	378721,83	2238906,64	Аналитический метод	2,50	—

1	2	3	4	5	6
557	378764,90	2238897,58	Аналитический метод	2,50	—
558	378785,49	2238894,17	Аналитический метод	2,50	—
559	378828,86	2238891,16	Аналитический метод	2,50	—
560	378849,65	2238891,48	Аналитический метод	2,50	—
561	378886,46	2238895,83	Аналитический метод	2,50	—
562	378917,76	2238907,39	Аналитический метод	2,50	—
563	378941,47	2238919,87	Аналитический метод	2,50	—
564	378969,60	2238936,82	Аналитический метод	2,50	—
565	379006,89	2238956,03	Аналитический метод	2,50	—
566	379029,34	2238964,38	Аналитический метод	2,50	—
567	379063,51	2238968,96	Аналитический метод	2,50	—
568	379087,57	2238969,69	Аналитический метод	2,50	—
569	379116,38	2238967,26	Аналитический метод	2,50	—
570	379147,11	2238961,02	Аналитический метод	2,50	—
571	379176,89	2238950,01	Аналитический метод	2,50	—
572	379206,98	2238944,41	Аналитический метод	2,50	—
573	379230,73	2238940,05	Аналитический метод	2,50	—
574	379256,08	2238932,53	Аналитический метод	2,50	—
575	379264,98	2238918,90	Аналитический метод	2,50	—
576	379265,95	2238913,82	Аналитический метод	2,50	—
577	379264,41	2238897,30	Аналитический метод	2,50	—
578	379256,62	2238850,56	Аналитический метод	2,50	—
579	379249,90	2238765,38	Аналитический метод	2,50	—
580	379251,96	2238705,97	Аналитический метод	2,50	—
581	379261,66	2238635,79	Аналитический метод	2,50	—
582	379280,85	2238564,69	Аналитический метод	2,50	—
583	379311,46	2238483,47	Аналитический метод	2,50	—

1	2	3	4	5	6
584	379348,79	2238378,44	Аналитический метод	2,50	—
585	379417,58	2238316,86	Аналитический метод	2,50	—
586	379489,27	2238244,27	Аналитический метод	2,50	—
587	379545,15	2238199,77	Аналитический метод	2,50	—
588	379566,23	2238136,52	Аналитический метод	2,50	—
589	379749,48	2237979,22	Аналитический метод	2,50	—
590	379786,78	2237943,54	Аналитический метод	2,50	—
591	379840,30	2237851,10	Аналитический метод	2,50	—
592	379897,06	2237674,33	Аналитический метод	2,50	—
593	379893,83	2237439,18	Аналитический метод	2,50	—
594	380079,14	2237353,37	Аналитический метод	2,50	—
595	380111,63	2237335,67	Аналитический метод	2,50	—
596	380148,21	2237307,10	Аналитический метод	2,50	—
597	380175,93	2237280,16	Аналитический метод	2,50	—
598	380197,53	2237278,30	Аналитический метод	2,50	—
599	380222,62	2237286,92	Аналитический метод	2,50	—
600	380298,52	2237294,22	Аналитический метод	2,50	—
601	380336,56	2237285,13	Аналитический метод	2,50	—
602	380353,90	2237260,13	Аналитический метод	2,50	—
603	380366,67	2237232,18	Аналитический метод	2,50	—
604	380364,21	2237191,50	Аналитический метод	2,50	—
605	380350,01	2237142,52	Аналитический метод	2,50	—
606	380335,78	2237104,99	Аналитический метод	2,50	—
607	380340,50	2237074,00	Аналитический метод	2,50	—
608	380357,64	2237058,09	Аналитический метод	2,50	—

1	2	3	4	5	6
609	380408,50	2236953,21	Метод спутниковых геодезических измерений (определений)	0,10	—
610	380495,49	2236989,98	Аналитический метод	2,50	—
611	380497,11	2237122,96	Аналитический метод	2,50	—
612	380553,87	2237212,16	Аналитический метод	2,50	—
613	380612,25	2237213,77	Аналитический метод	2,50	—
614	380673,88	2237121,34	Аналитический метод	2,50	—
615	380764,69	2237084,04	Аналитический метод	2,50	—
616	380853,89	2236998,09	Аналитический метод	2,50	—
617	380973,89	2236946,20	Аналитический метод	2,50	—
618	381260,40	2236753,68	Аналитический метод	2,50	—
619	381286,85	2236695,70	Аналитический метод	2,50	—
620	381335,12	2236778,73	Аналитический метод	2,50	—
621	381370,68	2236791,19	Аналитический метод	2,50	—
622	381403,74	2236782,03	Аналитический метод	2,50	—
623	381418,25	2236766,20	Аналитический метод	2,50	—
624	381447,44	2236672,14	Аналитический метод	2,50	—
625	381481,40	2236595,18	Аналитический метод	2,50	—
1	381499,60	2236593,35	Аналитический метод	2,50	—
626	379870,54	2235626,63	Метод спутниковых геодезических измерений (определений)	0,10	—
627	379999,81	2235777,70	Метод спутниковых геодезических измерений (определений)	0,10	—
628	379821,68	2235859,44	Метод спутниковых геодезических измерений (определений)	0,10	—

1	2	3	4	5	6
629	379714,39	2235906,29	Метод спутниковых геодезических измерений (определений)	0,10	—
630	379610,32	2235932,30	Метод спутниковых геодезических измерений (определений)	0,10	—
631	379538,50	2235966,63	Метод спутниковых геодезических измерений (определений)	0,10	—
632	379323,82	2236062,51	Метод спутниковых геодезических измерений (определений)	0,10	—
633	379194,55	2236135,73	Метод спутниковых геодезических измерений (определений)	0,10	—
634	379150,91	2236179,03	Метод спутниковых геодезических измерений (определений)	0,10	—
635	379085,58	2236261,84	Метод спутниковых геодезических измерений (определений)	0,10	—
636	378974,78	2236391,15	Метод спутниковых геодезических измерений (определений)	0,10	—
637	378889,47	2236507,96	Метод спутниковых геодезических измерений (определений)	0,10	—
638	378856,64	2236566,19	Метод спутниковых геодезических измерений (определений)	0,10	—
639	378844,82	2236624,36	Метод спутниковых геодезических измерений (определений)	0,10	—

1	2	3	4	5	6
640	378858,74	2236666,22	Метод спутниковых геодезических измерений (определений)	0,10	—
641	378876,11	2236690,48	Метод спутниковых геодезических измерений (определений)	0,10	—
642	378846,68	2236673,76	Метод спутниковых геодезических измерений (определений)	0,10	—
643	378821,66	2236662,56	Метод спутниковых геодезических измерений (определений)	0,10	—
644	378799,74	2236662,02	Метод спутниковых геодезических измерений (определений)	0,10	—
645	378780,70	2236670,55	Метод спутниковых геодезических измерений (определений)	0,10	—
646	378759,30	2236697,04	Метод спутниковых геодезических измерений (определений)	0,10	—
647	378755,97	2236713,66	Метод спутниковых геодезических измерений (определений)	0,10	—
648	378759,11	2236730,83	Метод спутниковых геодезических измерений (определений)	0,10	—
649	378732,29	2236724,17	Метод спутниковых геодезических измерений (определений)	0,10	—
650	378715,19	2236740,65	Метод спутниковых геодезических измерений (определений)	0,10	—

1	2	3	4	5	6
651	378701,65	2236768,93	Метод спутниковых геодезических измерений (определений)	0,10	—
652	378659,62	2236823,26	Метод спутниковых геодезических измерений (определений)	0,10	—
653	378625,09	2236873,46	Метод спутниковых геодезических измерений (определений)	0,10	—
654	378601,09	2236900,94	Метод спутниковых геодезических измерений (определений)	0,10	—
655	378585,51	2236929,36	Метод спутниковых геодезических измерений (определений)	0,10	—
656	378585,02	2236949,48	Метод спутниковых геодезических измерений (определений)	0,10	—
657	378588,15	2236965,40	Метод спутниковых геодезических измерений (определений)	0,10	—
658	378602,67	2236989,60	Метод спутниковых геодезических измерений (определений)	0,10	—
659	378557,53	2236995,34	Метод спутниковых геодезических измерений (определений)	0,10	—
660	378535,34	2237005,07	Метод спутниковых геодезических измерений (определений)	0,10	—
661	378523,26	2237023,38	Метод спутниковых геодезических измерений (определений)	0,10	—

1	2	3	4	5	6
662	378519,49	2237044,09	Метод спутниковых геодезических измерений (определений)	0,10	—
663	378523,97	2237113,75	Метод спутниковых геодезических измерений (определений)	0,10	—
664	378537,33	2237157,88	Метод спутниковых геодезических измерений (определений)	0,10	—
665	378567,17	2237202,21	Метод спутниковых геодезических измерений (определений)	0,10	—
666	378497,83	2237170,62	Метод спутниковых геодезических измерений (определений)	0,10	—
667	378473,37	2237167,01	Метод спутниковых геодезических измерений (определений)	0,10	—
668	378440,95	2237175,96	Метод спутниковых геодезических измерений (определений)	0,10	—
669	378421,29	2237188,51	Метод спутниковых геодезических измерений (определений)	0,10	—
670	378401,46	2237212,00	Метод спутниковых геодезических измерений (определений)	0,10	—
671	378384,42	2237251,83	Метод спутниковых геодезических измерений (определений)	0,10	—
672	378382,80	2237284,91	Метод спутниковых геодезических измерений (определений)	0,10	—

1	2	3	4	5	6
673	378349,08	2237289,36	Метод спутниковых геодезических измерений (определений)	0,10	—
674	378329,22	2237304,95	Метод спутниковых геодезических измерений (определений)	0,10	—
675	378285,34	2237377,80	Метод спутниковых геодезических измерений (определений)	0,10	—
676	378271,14	2237408,93	Метод спутниковых геодезических измерений (определений)	0,10	—
677	378264,74	2237437,37	Метод спутниковых геодезических измерений (определений)	0,10	—
678	378271,52	2237461,71	Метод спутниковых геодезических измерений (определений)	0,10	—
679	378294,98	2237479,11	Метод спутниковых геодезических измерений (определений)	0,10	—
680	378328,74	2237497,12	Метод спутниковых геодезических измерений (определений)	0,10	—
681	378272,44	2237502,97	Метод спутниковых геодезических измерений (определений)	0,10	—
682	378240,81	2237514,90	Метод спутниковых геодезических измерений (определений)	0,10	—
683	378157,50	2237557,96	Метод спутниковых геодезических измерений (определений)	0,10	—

1	2	3	4	5	6
684	378098,79	2237606,45	Метод спутниковых геодезических измерений (определений)	0,10	—
685	378080,59	2237649,60	Метод спутниковых геодезических измерений (определений)	0,10	—
686	378074,43	2237677,47	Метод спутниковых геодезических измерений (определений)	0,10	—
687	378067,43	2237771,43	Метод спутниковых геодезических измерений (определений)	0,10	—
688	378066,21	2237789,09	Метод спутниковых геодезических измерений (определений)	0,10	—
689	378063,42	2237802,56	Метод спутниковых геодезических измерений (определений)	0,10	—
690	378057,12	2237833,08	Метод спутниковых геодезических измерений (определений)	0,10	—
691	378061,56	2237854,20	Метод спутниковых геодезических измерений (определений)	0,10	—
692	378094,94	2237876,00	Метод спутниковых геодезических измерений (определений)	0,10	—
693	378060,13	2237882,64	Метод спутниковых геодезических измерений (определений)	0,10	—
694	378040,88	2237897,16	Метод спутниковых геодезических измерений (определений)	0,10	—

1	2	3	4	5	6
695	378013,37	2237935,70	Метод спутниковых геодезических измерений (определений)	0,10	—
696	377990,67	2237976,79	Метод спутниковых геодезических измерений (определений)	0,10	—
697	377959,44	2238053,53	Метод спутниковых геодезических измерений (определений)	0,10	—
698	377940,14	2238105,86	Метод спутниковых геодезических измерений (определений)	0,10	—
699	377889,07	2238228,37	Метод спутниковых геодезических измерений (определений)	0,10	—
700	377867,22	2238300,31	Метод спутниковых геодезических измерений (определений)	0,10	—
701	377857,57	2238354,50	Метод спутниковых геодезических измерений (определений)	0,10	—
702	377854,71	2238399,19	Метод спутниковых геодезических измерений (определений)	0,10	—
703	377858,70	2238500,66	Метод спутниковых геодезических измерений (определений)	0,10	—
704	377862,73	2238561,39	Метод спутниковых геодезических измерений (определений)	0,10	—
705	377866,02	2238603,86	Метод спутниковых геодезических измерений (определений)	0,10	—

1	2	3	4	5	6
706	377874,80	2238630,99	Метод спутниковых геодезических измерений (определений)	0,10	—
707	377900,84	2238654,04	Метод спутниковых геодезических измерений (определений)	0,10	—
708	377939,84	2238666,63	Метод спутниковых геодезических измерений (определений)	0,10	—
709	377975,22	2238673,39	Метод спутниковых геодезических измерений (определений)	0,10	—
710	378021,41	2238673,23	Метод спутниковых геодезических измерений (определений)	0,10	—
711	378041,62	2238672,63	Метод спутниковых геодезических измерений (определений)	0,10	—
712	378081,44	2238662,60	Метод спутниковых геодезических измерений (определений)	0,10	—
713	378139,30	2238552,05	Метод спутниковых геодезических измерений (определений)	0,10	—
714	378157,07	2238584,96	Метод спутниковых геодезических измерений (определений)	0,10	—
715	378133,28	2238600,46	Метод спутниковых геодезических измерений (определений)	0,10	—
716	378114,83	2238616,89	Метод спутниковых геодезических измерений (определений)	0,10	—

1	2	3	4	5	6
717	378101,45	2238653,56	Метод спутниковых геодезических измерений (определений)	0,10	—
718	378111,00	2238678,42	Метод спутниковых геодезических измерений (определений)	0,10	—
719	378144,63	2238708,29	Метод спутниковых геодезических измерений (определений)	0,10	—
720	378165,61	2238725,95	Метод спутниковых геодезических измерений (определений)	0,10	—
721	378205,50	2238760,15	Метод спутниковых геодезических измерений (определений)	0,10	—
722	378244,89	2238789,77	Метод спутниковых геодезических измерений (определений)	0,10	—
723	378363,18	2238840,62	Метод спутниковых геодезических измерений (определений)	0,10	—
724	378428,46	2238870,78	Метод спутниковых геодезических измерений (определений)	0,10	—
725	378467,57	2238874,05	Метод спутниковых геодезических измерений (определений)	0,10	—
726	378485,85	2238852,79	Метод спутниковых геодезических измерений (определений)	0,10	—
727	378499,45	2238823,83	Метод спутниковых геодезических измерений (определений)	0,10	—

1	2	3	4	5	6
728	378508,32	2238785,82	Метод спутниковых геодезических измерений (определений)	0,10	—
729	378514,20	2238757,68	Метод спутниковых геодезических измерений (определений)	0,10	—
730	378514,60	2238738,89	Метод спутниковых геодезических измерений (определений)	0,10	—
731	378503,23	2238688,64	Метод спутниковых геодезических измерений (определений)	0,10	—
732	378496,05	2238655,88	Метод спутниковых геодезических измерений (определений)	0,10	—
733	378492,38	2238641,17	Метод спутниковых геодезических измерений (определений)	0,10	—
734	378496,99	2238627,17	Метод спутниковых геодезических измерений (определений)	0,10	—
735	378513,42	2238614,18	Метод спутниковых геодезических измерений (определений)	0,10	—
736	378543,80	2238618,08	Метод спутниковых геодезических измерений (определений)	0,10	—
737	378563,97	2238604,26	Метод спутниковых геодезических измерений (определений)	0,10	—
738	378572,32	2238588,63	Метод спутниковых геодезических измерений (определений)	0,10	—

1	2	3	4	5	6
739	378581,37	2238560,55	Метод спутниковых геодезических измерений (определений)	0,10	—
740	378587,30	2238552,38	Метод спутниковых геодезических измерений (определений)	0,10	—
741	378598,59	2238553,98	Метод спутниковых геодезических измерений (определений)	0,10	—
742	378621,16	2238560,50	Метод спутниковых геодезических измерений (определений)	0,10	—
743	378601,94	2238588,59	Метод спутниковых геодезических измерений (определений)	0,10	—
744	378559,88	2238672,43	Метод спутниковых геодезических измерений (определений)	0,10	—
745	378520,66	2238774,82	Метод спутниковых геодезических измерений (определений)	0,10	—
746	378506,94	2238818,27	Метод спутниковых геодезических измерений (определений)	0,10	—
747	378507,15	2238839,71	Метод спутниковых геодезических измерений (определений)	0,10	—
748	378513,72	2238894,43	Метод спутниковых геодезических измерений (определений)	0,10	—
749	378532,76	2238915,70	Метод спутниковых геодезических измерений (определений)	0,10	—

1	2	3	4	5	6
750	378549,29	2238923,31	Метод спутниковых геодезических измерений (определений)	0,10	—
751	378592,29	2238931,03	Метод спутниковых геодезических измерений (определений)	0,10	—
752	378625,36	2238934,81	Метод спутниковых геодезических измерений (определений)	0,10	—
753	378658,97	2238935,95	Метод спутниковых геодезических измерений (определений)	0,10	—
754	378694,70	2238933,01	Метод спутниковых геодезических измерений (определений)	0,10	—
755	378726,02	2238926,20	Метод спутниковых геодезических измерений (определений)	0,10	—
756	378768,59	2238917,24	Метод спутниковых геодезических измерений (определений)	0,10	—
757	378787,82	2238914,06	Метод спутниковых геодезических измерений (определений)	0,10	—
758	378829,40	2238911,17	Метод спутниковых геодезических измерений (определений)	0,10	—
759	378848,32	2238911,46	Метод спутниковых геодезических измерений (определений)	0,10	—
760	378881,76	2238915,41	Метод спутниковых геодезических измерений (определений)	0,10	—

1	2	3	4	5	6
761	378909,60	2238925,70	Метод спутниковых геодезических измерений (определений)	0,10	—
762	378931,64	2238937,30	Метод спутниковых геодезических измерений (определений)	0,10	—
763	378959,85	2238954,29	Метод спутниковых геодезических измерений (определений)	0,10	—
764	378998,80	2238974,36	Метод спутниковых геодезических измерений (определений)	0,10	—
765	379024,47	2238983,91	Метод спутниковых геодезических измерений (определений)	0,10	—
766	379061,87	2238988,92	Метод спутниковых геодезических измерений (определений)	0,10	—
767	379088,11	2238989,72	Метод спутниковых геодезических измерений (определений)	0,10	—
768	379119,22	2238987,09	Метод спутниковых геодезических измерений (определений)	0,10	—
769	379152,60	2238980,31	Метод спутниковых геодезических измерений (определений)	0,10	—
770	379182,23	2238969,36	Метод спутниковых геодезических измерений (определений)	0,10	—
771	379210,62	2238964,08	Метод спутниковых геодезических измерений (определений)	0,10	—

1	2	3	4	5	6
772	379235,39	2238959,53	Метод спутниковых геодезических измерений (определений)	0,10	—
773	379268,81	2238949,62	Метод спутниковых геодезических измерений (определений)	0,10	—
774	379281,51	2238935,68	Метод спутниковых геодезических измерений (определений)	0,10	—
775	379286,13	2238914,79	Метод спутниковых геодезических измерений (определений)	0,10	—
776	379284,26	2238894,72	Метод спутниковых геодезических измерений (определений)	0,10	—
777	379276,49	2238848,12	Метод спутниковых геодезических измерений (определений)	0,10	—
778	379269,93	2238764,94	Метод спутниковых геодезических измерений (определений)	0,10	—
779	379271,91	2238707,69	Метод спутниковых геодезических измерений (определений)	0,10	—
780	379281,30	2238639,78	Метод спутниковых геодезических измерений (определений)	0,10	—
781	379299,91	2238570,84	Метод спутниковых геодезических измерений (определений)	0,10	—
782	379365,93	2238389,94	Метод спутниковых геодезических измерений (определений)	0,10	—

1	2	3	4	5	6
783	379431,38	2238331,35	Метод спутниковых геодезических измерений (определений)	0,10	—
784	379502,66	2238259,17	Метод спутниковых геодезических измерений (определений)	0,10	—
785	379562,25	2238211,72	Метод спутниковых геодезических измерений (определений)	0,10	—
786	379583,45	2238148,09	Метод спутниковых геодезических измерений (определений)	0,10	—
787	379762,92	2237994,04	Метод спутниковых геодезических измерений (определений)	0,10	—
788	379802,66	2237956,02	Метод спутниковых геодезических измерений (определений)	0,10	—
789	379858,69	2237859,26	Метод спутниковых геодезических измерений (определений)	0,10	—
790	379917,10	2237677,33	Метод спутниковых геодезических измерений (определений)	0,10	—
791	379914,01	2237451,88	Метод спутниковых геодезических измерений (определений)	0,10	—
792	380088,14	2237371,24	Метод спутниковых геодезических измерений (определений)	0,10	—
793	380122,64	2237352,45	Метод спутниковых геодезических измерений (определений)	0,10	—

1	2	3	4	5	6
794	380161,37	2237322,20	Метод спутниковых геодезических измерений (определений)	0,10	—
795	380184,75	2237299,47	Метод спутниковых геодезических измерений (определений)	0,10	—
796	380195,03	2237298,59	Метод спутниковых геодезических измерений (определений)	0,10	—
797	380218,35	2237306,60	Метод спутниковых геодезических измерений (определений)	0,10	—
798	380299,92	2237314,45	Метод спутниковых геодезических измерений (определений)	0,10	—
799	380348,64	2237302,81	Метод спутниковых геодезических измерений (определений)	0,10	—
800	380371,35	2237270,06	Метод спутниковых геодезических измерений (определений)	0,10	—
801	380386,93	2237235,95	Метод спутниковых геодезических измерений (определений)	0,10	—
802	380384,04	2237188,07	Метод спутниковых геодезических измерений (определений)	0,10	—
803	380369,00	2237136,18	Метод спутниковых геодезических измерений (определений)	0,10	—
804	380356,34	2237102,81	Метод спутниковых геодезических измерений (определений)	0,10	—

1	2	3	4	5	6
805	380359,22	2237083,91	Метод спутниковых геодезических измерений (определений)	0,10	—
806	380374,00	2237070,19	Метод спутниковых геодезических измерений (определений)	0,10	—
807	380418,21	2236979,03	Метод спутниковых геодезических измерений (определений)	0,10	—
808	380475,65	2237003,31	Метод спутниковых геодезических измерений (определений)	0,10	—
809	380477,18	2237128,89	Метод спутниковых геодезических измерений (определений)	0,10	—
810	380542,70	2237231,86	Метод спутниковых геодезических измерений (определений)	0,10	—
811	380622,75	2237234,07	Метод спутниковых геодезических измерений (определений)	0,10	—
812	380687,13	2237137,52	Метод спутниковых геодезических измерений (определений)	0,10	—
813	380775,82	2237101,09	Метод спутниковых геодезических измерений (определений)	0,10	—
814	380865,16	2237015,01	Метод спутниковых геодезических измерений (определений)	0,10	—
815	380983,52	2236963,83	Метод спутниковых геодезических измерений (определений)	0,10	—

1	2	3	4	5	6
816	381276,25	2236767,13	Метод спутниковых геодезических измерений (определений)	0,10	—
817	381289,00	2236739,18	Метод спутниковых геодезических измерений (определений)	0,10	—
818	381321,54	2236795,16	Метод спутниковых геодезических измерений (определений)	0,10	—
819	381369,98	2236812,14	Метод спутниковых геодезических измерений (определений)	0,10	—
820	381414,61	2236799,77	Метод спутниковых геодезических измерений (определений)	0,10	—
821	381436,02	2236776,41	Метод спутниковых геодезических измерений (определений)	0,10	—
822	381466,20	2236679,16	Метод спутниковых геодезических измерений (определений)	0,10	—
823	381491,09	2236622,69	Метод спутниковых геодезических измерений (определений)	0,10	—
824	381510,11	2236663,99	Метод спутниковых геодезических измерений (определений)	0,10	—
825	381539,95	2236708,34	Метод спутниковых геодезических измерений (определений)	0,10	—
826	381589,74	2236713,83	Метод спутниковых геодезических измерений (определений)	0,10	—

1	2	3	4	5	6
827	381725,13	2236695,74	Метод спутниковых геодезических измерений (определений)	0,10	—
828	381741,90	2236832,44	Метод спутниковых геодезических измерений (определений)	0,10	—
829	381591,69	2236888,36	Метод спутниковых геодезических измерений (определений)	0,10	—
830	381588,92	2236971,08	Метод спутниковых геодезических измерений (определений)	0,10	—
831	381875,05	2236971,09	Метод спутниковых геодезических измерений (определений)	0,10	—
832	381979,91	2236923,16	Метод спутниковых геодезических измерений (определений)	0,10	—
833	382029,81	2236973,07	Метод спутниковых геодезических измерений (определений)	0,10	—
834	382120,31	2236969,14	Метод спутниковых геодезических измерений (определений)	0,10	—
835	382215,38	2236884,64	Метод спутниковых геодезических измерений (определений)	0,10	—
836	382287,59	2236767,86	Метод спутниковых геодезических измерений (определений)	0,10	—
837	382326,26	2236766,07	Метод спутниковых геодезических измерений (определений)	0,10	—

1	2	3	4	5	6
838	382336,65	2236824,20	Метод спутниковых геодезических измерений (определений)	0,10	—
839	382380,68	2236847,81	Метод спутниковых геодезических измерений (определений)	0,10	—
840	382469,20	2236829,62	Метод спутниковых геодезических измерений (определений)	0,10	—
841	382521,57	2236791,68	Метод спутниковых геодезических измерений (определений)	0,10	—
842	382542,45	2236719,68	Метод спутниковых геодезических измерений (определений)	0,10	—
843	382569,47	2236718,83	Метод спутниковых геодезических измерений (определений)	0,10	—
844	382613,80	2236798,52	Метод спутниковых геодезических измерений (определений)	0,10	—
845	382832,45	2236711,86	Метод спутниковых геодезических измерений (определений)	0,10	—
846	382876,53	2236755,94	Метод спутниковых геодезических измерений (определений)	0,10	—
847	383044,82	2236681,94	Метод спутниковых геодезических измерений (определений)	0,10	—
848	383006,75	2236731,83	Метод спутниковых геодезических измерений (определений)	0,10	—

1	2	3	4	5	6
849	382866,60	2236821,45	Метод спутниковых геодезических измерений (определений)	0,10	—
850	382824,77	2236886,10	Метод спутниковых геодезических измерений (определений)	0,10	—
851	382831,67	2236956,49	Метод спутниковых геодезических измерений (определений)	0,10	—
852	382709,57	2236899,07	Метод спутниковых геодезических измерений (определений)	0,10	—
853	382626,79	2236874,96	Метод спутниковых геодезических измерений (определений)	0,10	—
854	382569,99	2236871,72	Метод спутниковых геодезических измерений (определений)	0,10	—
855	382330,49	2237013,92	Метод спутниковых геодезических измерений (определений)	0,10	—
856	382266,30	2237015,27	Метод спутниковых геодезических измерений (определений)	0,10	—
857	382195,58	2237006,76	Метод спутниковых геодезических измерений (определений)	0,10	—
858	382102,46	2237044,22	Метод спутниковых геодезических измерений (определений)	0,10	—
859	382051,17	2237056,79	Метод спутниковых геодезических измерений (определений)	0,10	—

1	2	3	4	5	6
860	381801,82	2237155,94	Метод спутниковых геодезических измерений (определений)	0,10	—
861	381753,29	2237147,80	Метод спутниковых геодезических измерений (определений)	0,10	—
862	381734,73	2237116,51	Метод спутниковых геодезических измерений (определений)	0,10	—
863	381690,54	2237074,00	Метод спутниковых геодезических измерений (определений)	0,10	—
864	381629,54	2237061,53	Метод спутниковых геодезических измерений (определений)	0,10	—
865	381565,72	2237071,60	Метод спутниковых геодезических измерений (определений)	0,10	—
866	381464,69	2237092,61	Метод спутниковых геодезических измерений (определений)	0,10	—
867	381368,56	2237062,25	Метод спутниковых геодезических измерений (определений)	0,10	—
868	381259,79	2237128,61	Метод спутниковых геодезических измерений (определений)	0,10	—
869	381222,73	2237211,99	Метод спутниковых геодезических измерений (определений)	0,10	—
870	381064,86	2237237,51	Метод спутниковых геодезических измерений (определений)	0,10	—

1	2	3	4	5	6
871	381020,62	2237296,95	Метод спутниковых геодезических измерений (определений)	0,10	—
872	380999,08	2237279,36	Метод спутниковых геодезических измерений (определений)	0,10	—
873	380966,03	2237270,00	Метод спутниковых геодезических измерений (определений)	0,10	—
874	380783,52	2237342,52	Метод спутниковых геодезических измерений (определений)	0,10	—
875	380556,32	2237416,04	Метод спутниковых геодезических измерений (определений)	0,10	—
876	380510,27	2237444,98	Метод спутниковых геодезических измерений (определений)	0,10	—
877	380511,43	2237470,00	Метод спутниковых геодезических измерений (определений)	0,10	—
878	380480,10	2237447,86	Метод спутниковых геодезических измерений (определений)	0,10	—
879	380415,11	2237479,79	Метод спутниковых геодезических измерений (определений)	0,10	—
880	380181,96	2237610,85	Метод спутниковых геодезических измерений (определений)	0,10	—
881	380100,07	2237664,48	Метод спутниковых геодезических измерений (определений)	0,10	—

1	2	3	4	5	6
882	379995,03	2237764,26	Метод спутниковых геодезических измерений (определений)	0,10	—
883	379968,66	2237811,22	Метод спутниковых геодезических измерений (определений)	0,10	—
884	379965,02	2237871,30	Метод спутниковых геодезических измерений (определений)	0,10	—
885	379968,31	2237908,67	Метод спутниковых геодезических измерений (определений)	0,10	—
886	379915,21	2237998,51	Метод спутниковых геодезических измерений (определений)	0,10	—
887	379862,38	2238099,27	Метод спутниковых геодезических измерений (определений)	0,10	—
888	379842,53	2238131,02	Метод спутниковых геодезических измерений (определений)	0,10	—
889	379818,84	2238158,72	Метод спутниковых геодезических измерений (определений)	0,10	—
890	379785,10	2238186,53	Метод спутниковых геодезических измерений (определений)	0,10	—
891	379709,83	2238249,69	Метод спутниковых геодезических измерений (определений)	0,10	—
892	379634,78	2238326,07	Метод спутниковых геодезических измерений (определений)	0,10	—

1	2	3	4	5	6
893	379551,95	2238400,28	Метод спутниковых геодезических измерений (определений)	0,10	—
894	379510,61	2238455,85	Метод спутниковых геодезических измерений (определений)	0,10	—
895	379480,22	2238514,05	Метод спутниковых геодезических измерений (определений)	0,10	—
896	379482,36	2238529,52	Метод спутниковых геодезических измерений (определений)	0,10	—
897	379444,06	2238535,69	Метод спутниковых геодезических измерений (определений)	0,10	—
898	379388,86	2238572,11	Метод спутниковых геодезических измерений (определений)	0,10	—
899	379351,56	2238630,66	Метод спутниковых геодезических измерений (определений)	0,10	—
900	379355,79	2238706,62	Метод спутниковых геодезических измерений (определений)	0,10	—
901	379409,57	2238835,89	Метод спутниковых геодезических измерений (определений)	0,10	—
902	379467,48	2238851,60	Метод спутниковых геодезических измерений (определений)	0,10	—
903	379740,29	2238959,96	Метод спутниковых геодезических измерений (определений)	0,10	—

1	2	3	4	5	6
904	379816,67	2238951,66	Метод спутниковых геодезических измерений (определений)	0,10	—
905	379830,80	2238929,13	Метод спутниковых геодезических измерений (определений)	0,10	—
906	379838,22	2238896,42	Метод спутниковых геодезических измерений (определений)	0,10	—
907	379869,75	2238823,94	Метод спутниковых геодезических измерений (определений)	0,10	—
908	379875,12	2238875,31	Метод спутниковых геодезических измерений (определений)	0,10	—
909	379890,23	2238937,38	Метод спутниковых геодезических измерений (определений)	0,10	—
910	379906,31	2238961,10	Метод спутниковых геодезических измерений (определений)	0,10	—
911	379951,37	2238971,41	Метод спутниковых геодезических измерений (определений)	0,10	—
912	379999,91	2238970,25	Метод спутниковых геодезических измерений (определений)	0,10	—
913	380068,45	2238946,27	Метод спутниковых геодезических измерений (определений)	0,10	—
914	380110,61	2238921,65	Метод спутниковых геодезических измерений (определений)	0,10	—

1	2	3	4	5	6
915	380157,62	2238887,35	Метод спутниковых геодезических измерений (определений)	0,10	—
916	380197,30	2238850,08	Метод спутниковых геодезических измерений (определений)	0,10	—
917	380217,99	2238850,58	Метод спутниковых геодезических измерений (определений)	0,10	—
918	380390,60	2238895,40	Метод спутниковых геодезических измерений (определений)	0,10	—
919	380442,41	2238882,49	Метод спутниковых геодезических измерений (определений)	0,10	—
920	380532,94	2238836,46	Метод спутниковых геодезических измерений (определений)	0,10	—
921	380597,35	2238810,49	Метод спутниковых геодезических измерений (определений)	0,10	—
922	380621,54	2238795,39	Метод спутниковых геодезических измерений (определений)	0,10	—
923	380667,95	2238754,63	Метод спутниковых геодезических измерений (определений)	0,10	—
924	380712,32	2238755,02	Метод спутниковых геодезических измерений (определений)	0,10	—
925	380772,31	2238716,70	Метод спутниковых геодезических измерений (определений)	0,10	—

1	2	3	4	5	6
926	380798,80	2238695,52	Метод спутниковых геодезических измерений (определений)	0,10	—
927	380849,30	2238638,62	Метод спутниковых геодезических измерений (определений)	0,10	—
928	380931,32	2238804,12	Метод спутниковых геодезических измерений (определений)	0,10	—
929	380871,05	2238928,07	Метод спутниковых геодезических измерений (определений)	0,10	—
930	380782,30	2238945,37	Метод спутниковых геодезических измерений (определений)	0,10	—
931	380676,11	2239000,94	Метод спутниковых геодезических измерений (определений)	0,10	—
932	380727,17	2239111,99	Метод спутниковых геодезических измерений (определений)	0,10	—
933	380727,61	2239188,30	Метод спутниковых геодезических измерений (определений)	0,10	—
934	380688,97	2239345,30	Метод спутниковых геодезических измерений (определений)	0,10	—
935	380678,06	2239445,08	Метод спутниковых геодезических измерений (определений)	0,10	—
936	380681,65	2239485,87	Метод спутниковых геодезических измерений (определений)	0,10	—

1	2	3	4	5	6
937	380635,53	2239400,04	Метод спутниковых геодезических измерений (определений)	0,10	—
938	380600,68	2239258,76	Метод спутниковых геодезических измерений (определений)	0,10	—
939	380579,39	2239084,60	Метод спутниковых геодезических измерений (определений)	0,10	—
940	380427,33	2239077,07	Метод спутниковых геодезических измерений (определений)	0,10	—
941	380328,34	2239093,26	Метод спутниковых геодезических измерений (определений)	0,10	—
942	380274,87	2239428,18	Метод спутниковых геодезических измерений (определений)	0,10	—
943	380233,65	2239450,22	Метод спутниковых геодезических измерений (определений)	0,10	—
944	380116,18	2239427,02	Метод спутниковых геодезических измерений (определений)	0,10	—
945	380054,85	2239394,92	Метод спутниковых геодезических измерений (определений)	0,10	—
946	380029,08	2239341,96	Метод спутниковых геодезических измерений (определений)	0,10	—
947	379973,15	2239177,48	Метод спутниковых геодезических измерений (определений)	0,10	—

1	2	3	4	5	6
948	379905,74	2239127,62	Метод спутниковых геодезических измерений (определений)	0,10	—
949	379837,54	2239110,56	Метод спутниковых геодезических измерений (определений)	0,10	—
950	379733,01	2239114,05	Метод спутниковых геодезических измерений (определений)	0,10	—
951	379669,36	2239146,45	Метод спутниковых геодезических измерений (определений)	0,10	—
952	379664,22	2239229,17	Метод спутниковых геодезических измерений (определений)	0,10	—
953	379678,81	2239299,76	Метод спутниковых геодезических измерений (определений)	0,10	—
954	379656,30	2239408,02	Метод спутниковых геодезических измерений (определений)	0,10	—
955	379684,67	2239562,36	Метод спутниковых геодезических измерений (определений)	0,10	—
956	379763,69	2239784,12	Метод спутниковых геодезических измерений (определений)	0,10	—
957	379808,11	2239801,44	Метод спутниковых геодезических измерений (определений)	0,10	—
958	379809,77	2239828,32	Метод спутниковых геодезических измерений (определений)	0,10	—

1	2	3	4	5	6
959	379775,14	2239846,03	Метод спутниковых геодезических измерений (определений)	0,10	—
960	379782,35	2240014,34	Метод спутниковых геодезических измерений (определений)	0,10	—
961	379753,10	2240024,68	Метод спутниковых геодезических измерений (определений)	0,10	—
962	379683,24	2239912,20	Метод спутниковых геодезических измерений (определений)	0,10	—
963	379673,58	2239867,34	Метод спутниковых геодезических измерений (определений)	0,10	—
964	379656,75	2239784,98	Метод спутниковых геодезических измерений (определений)	0,10	—
965	379631,70	2239719,30	Метод спутниковых геодезических измерений (определений)	0,10	—
966	379608,80	2239676,38	Метод спутниковых геодезических измерений (определений)	0,10	—
967	379552,91	2239612,64	Метод спутниковых геодезических измерений (определений)	0,10	—
968	379541,99	2239590,42	Метод спутниковых геодезических измерений (определений)	0,10	—
969	379529,82	2239525,63	Метод спутниковых геодезических измерений (определений)	0,10	—

1	2	3	4	5	6
970	379522,88	2239416,63	Метод спутниковых геодезических измерений (определений)	0,10	—
971	379527,61	2239299,92	Метод спутниковых геодезических измерений (определений)	0,10	—
972	379518,67	2239254,76	Метод спутниковых геодезических измерений (определений)	0,10	—
973	379517,87	2239221,47	Метод спутниковых геодезических измерений (определений)	0,10	—
974	379541,04	2239079,68	Метод спутниковых геодезических измерений (определений)	0,10	—
975	379539,67	2239037,63	Метод спутниковых геодезических измерений (определений)	0,10	—
976	379516,91	2238975,62	Метод спутниковых геодезических измерений (определений)	0,10	—
977	379474,28	2238961,48	Метод спутниковых геодезических измерений (определений)	0,10	—
978	379436,64	2238962,62	Метод спутниковых геодезических измерений (определений)	0,10	—
979	379356,41	2238981,03	Метод спутниковых геодезических измерений (определений)	0,10	—
980	379283,35	2239020,63	Метод спутниковых геодезических измерений (определений)	0,10	—

1	2	3	4	5	6
981	379246,22	2239034,52	Метод спутниковых геодезических измерений (определений)	0,10	—
982	379143,76	2239088,86	Метод спутниковых геодезических измерений (определений)	0,10	—
983	379079,37	2239110,72	Метод спутниковых геодезических измерений (определений)	0,10	—
984	378960,61	2239113,97	Метод спутниковых геодезических измерений (определений)	0,10	—
985	378820,79	2239167,32	Метод спутниковых геодезических измерений (определений)	0,10	—
986	378822,80	2239222,51	Метод спутниковых геодезических измерений (определений)	0,10	—
987	378608,19	2239231,00	Метод спутниковых геодезических измерений (определений)	0,10	—
988	378566,02	2239257,64	Метод спутниковых геодезических измерений (определений)	0,10	—
989	378525,59	2239143,07	Метод спутниковых геодезических измерений (определений)	0,10	—
990	378516,91	2239130,47	Метод спутниковых геодезических измерений (определений)	0,10	—
991	378476,32	2239097,97	Метод спутниковых геодезических измерений (определений)	0,10	—

1	2	3	4	5	6
992	378451,41	2239082,06	Метод спутниковых геодезических измерений (определений)	0,10	—
993	378417,43	2239072,41	Метод спутниковых геодезических измерений (определений)	0,10	—
994	378392,98	2239066,18	Метод спутниковых геодезических измерений (определений)	0,10	—
995	378366,72	2239061,53	Метод спутниковых геодезических измерений (определений)	0,10	—
996	378349,28	2239061,17	Метод спутниковых геодезических измерений (определений)	0,10	—
997	378324,10	2239016,96	Метод спутниковых геодезических измерений (определений)	0,10	—
998	378060,20	2238896,85	Метод спутниковых геодезических измерений (определений)	0,10	—
999	377944,09	2238887,32	Метод спутниковых геодезических измерений (определений)	0,10	—
1000	377861,77	2238910,20	Метод спутниковых геодезических измерений (определений)	0,10	—
1001	377789,00	2239016,01	Метод спутниковых геодезических измерений (определений)	0,10	—
1002	377742,90	2239041,88	Метод спутниковых геодезических измерений (определений)	0,10	—

1	2	3	4	5	6
1003	377672,84	2239030,71	Метод спутниковых геодезических измерений (определений)	0,10	—
1004	377507,07	2238897,63	Метод спутниковых геодезических измерений (определений)	0,10	—
1005	377412,53	2238883,12	Метод спутниковых геодезических измерений (определений)	0,10	—
1006	377236,51	2238903,79	Метод спутниковых геодезических измерений (определений)	0,10	—
1007	377050,78	2238958,14	Метод спутниковых геодезических измерений (определений)	0,10	—
1008	376858,82	2238946,58	Метод спутниковых геодезических измерений (определений)	0,10	—
1009	376801,64	2238952,74	Метод спутниковых геодезических измерений (определений)	0,10	—
1010	376749,33	2238995,43	Метод спутниковых геодезических измерений (определений)	0,10	—
1011	376716,34	2239058,82	Метод спутниковых геодезических измерений (определений)	0,10	—
1012	376645,49	2239086,20	Метод спутниковых геодезических измерений (определений)	0,10	—
1013	376575,01	2239195,61	Метод спутниковых геодезических измерений (определений)	0,10	—

1	2	3	4	5	6
1014	376399,93	2239417,00	Метод спутниковых геодезических измерений (определений)	0,10	—
1015	376399,21	2239436,68	Метод спутниковых геодезических измерений (определений)	0,10	—
1016	376295,16	2239389,92	Метод спутниковых геодезических измерений (определений)	0,10	—
1017	376317,82	2239378,74	Метод спутниковых геодезических измерений (определений)	0,10	—
1018	376385,50	2239406,68	Метод спутниковых геодезических измерений (определений)	0,10	—
1019	376421,81	2239264,13	Метод спутниковых геодезических измерений (определений)	0,10	—
1020	376431,33	2239132,76	Метод спутниковых геодезических измерений (определений)	0,10	—
1021	376467,80	2239089,11	Метод спутниковых геодезических измерений (определений)	0,10	—
1022	376499,87	2239062,10	Метод спутниковых геодезических измерений (определений)	0,10	—
1023	376560,63	2239051,62	Метод спутниковых геодезических измерений (определений)	0,10	—
1024	376635,46	2239016,48	Метод спутниковых геодезических измерений (определений)	0,10	—

1	2	3	4	5	6
1025	376665,91	2238991,66	Метод спутниковых геодезических измерений (определений)	0,10	—
1026	376680,50	2238961,25	Метод спутниковых геодезических измерений (определений)	0,10	—
1027	376703,19	2238939,17	Метод спутниковых геодезических измерений (определений)	0,10	—
1028	376739,76	2238872,18	Метод спутниковых геодезических измерений (определений)	0,10	—
1029	376748,30	2238821,51	Метод спутниковых геодезических измерений (определений)	0,10	—
1030	376745,01	2238785,66	Метод спутниковых геодезических измерений (определений)	0,10	—
1031	376721,20	2238748,27	Метод спутниковых геодезических измерений (определений)	0,10	—
1032	376639,12	2238680,40	Метод спутниковых геодезических измерений (определений)	0,10	—
1033	376606,21	2238628,99	Метод спутниковых геодезических измерений (определений)	0,10	—
1034	376554,32	2238573,80	Метод спутниковых геодезических измерений (определений)	0,10	—
1035	376552,57	2238558,66	Метод спутниковых геодезических измерений (определений)	0,10	—

1	2	3	4	5	6
1036	376567,96	2238551,29	Метод спутниковых геодезических измерений (определений)	0,10	—
1037	376634,18	2238550,09	Метод спутниковых геодезических измерений (определений)	0,10	—
1038	376648,41	2238490,45	Метод спутниковых геодезических измерений (определений)	0,10	—
1039	376669,93	2238488,22	Метод спутниковых геодезических измерений (определений)	0,10	—
1040	376726,47	2238405,87	Метод спутниковых геодезических измерений (определений)	0,10	—
1041	376767,50	2238304,10	Метод спутниковых геодезических измерений (определений)	0,10	—
1042	376777,52	2238293,37	Метод спутниковых геодезических измерений (определений)	0,10	—
1043	376833,95	2238193,82	Метод спутниковых геодезических измерений (определений)	0,10	—
1044	376855,01	2238211,95	Метод спутниковых геодезических измерений (определений)	0,10	—
1045	376883,24	2238244,46	Метод спутниковых геодезических измерений (определений)	0,10	—
1046	376904,92	2238275,81	Метод спутниковых геодезических измерений (определений)	0,10	—

1	2	3	4	5	6
1047	376914,30	2238292,34	Метод спутниковых геодезических измерений (определений)	0,10	—
1048	376917,35	2238303,20	Метод спутниковых геодезических измерений (определений)	0,10	—
1049	376915,25	2238313,82	Метод спутниковых геодезических измерений (определений)	0,10	—
1050	376895,55	2238357,77	Метод спутниковых геодезических измерений (определений)	0,10	—
1051	376870,51	2238391,68	Метод спутниковых геодезических измерений (определений)	0,10	—
1052	376834,20	2238464,56	Метод спутниковых геодезических измерений (определений)	0,10	—
1053	376879,96	2238561,84	Метод спутниковых геодезических измерений (определений)	0,10	—
1054	376940,79	2238621,13	Метод спутниковых геодезических измерений (определений)	0,10	—
1055	377005,93	2238679,07	Метод спутниковых геодезических измерений (определений)	0,10	—
1056	377057,93	2238710,76	Метод спутниковых геодезических измерений (определений)	0,10	—
1057	377066,47	2238720,86	Метод спутниковых геодезических измерений (определений)	0,10	—

1	2	3	4	5	6
1058	377155,78	2238759,31	Метод спутниковых геодезических измерений (определений)	0,10	—
1059	377197,81	2238771,04	Метод спутниковых геодезических измерений (определений)	0,10	—
1060	377241,53	2238777,18	Метод спутниковых геодезических измерений (определений)	0,10	—
1061	377269,80	2238773,02	Метод спутниковых геодезических измерений (определений)	0,10	—
1062	377348,53	2238741,74	Метод спутниковых геодезических измерений (определений)	0,10	—
1063	377375,26	2238729,39	Метод спутниковых геодезических измерений (определений)	0,10	—
1064	377424,01	2238715,20	Метод спутниковых геодезических измерений (определений)	0,10	—
1065	377450,20	2238713,21	Метод спутниковых геодезических измерений (определений)	0,10	—
1066	377576,52	2238761,29	Метод спутниковых геодезических измерений (определений)	0,10	—
1067	377637,21	2238781,25	Метод спутниковых геодезических измерений (определений)	0,10	—
1068	377660,52	2238785,18	Метод спутниковых геодезических измерений (определений)	0,10	—

1	2	3	4	5	6
1069	377702,25	2238779,56	Метод спутниковых геодезических измерений (определений)	0,10	—
1070	377748,77	2238763,40	Метод спутниковых геодезических измерений (определений)	0,10	—
1071	377771,03	2238752,33	Метод спутниковых геодезических измерений (определений)	0,10	—
1072	377787,74	2238736,45	Метод спутниковых геодезических измерений (определений)	0,10	—
1073	377804,29	2238717,89	Метод спутниковых геодезических измерений (определений)	0,10	—
1074	377819,21	2238694,90	Метод спутниковых геодезических измерений (определений)	0,10	—
1075	377830,75	2238661,13	Метод спутниковых геодезических измерений (определений)	0,10	—
1076	377834,95	2238619,05	Метод спутниковых геодезических измерений (определений)	0,10	—
1077	377841,55	2238567,83	Метод спутниковых геодезических измерений (определений)	0,10	—
1078	377843,82	2238510,53	Метод спутниковых геодезических измерений (определений)	0,10	—
1079	377812,94	2238339,75	Метод спутниковых геодезических измерений (определений)	0,10	—

1	2	3	4	5	6
1080	377827,07	2238232,81	Метод спутниковых геодезических измерений (определений)	0,10	—
1081	377845,81	2238170,48	Метод спутниковых геодезических измерений (определений)	0,10	—
1082	377915,48	2237977,30	Метод спутниковых геодезических измерений (определений)	0,10	—
1083	377934,57	2237932,30	Метод спутниковых геодезических измерений (определений)	0,10	—
1084	377965,45	2237866,35	Метод спутниковых геодезических измерений (определений)	0,10	—
1085	377979,86	2237822,34	Метод спутниковых геодезических измерений (определений)	0,10	—
1086	378002,75	2237739,57	Метод спутниковых геодезических измерений (определений)	0,10	—
1087	378035,54	2237638,66	Метод спутниковых геодезических измерений (определений)	0,10	—
1088	378050,24	2237600,63	Метод спутниковых геодезических измерений (определений)	0,10	—
1089	378062,08	2237545,13	Метод спутниковых геодезических измерений (определений)	0,10	—
1090	378073,37	2237542,30	Метод спутниковых геодезических измерений (определений)	0,10	—

1	2	3	4	5	6
1091	378090,29	2237542,04	Метод спутниковых геодезических измерений (определений)	0,10	—
1092	378110,93	2237540,27	Метод спутниковых геодезических измерений (определений)	0,10	—
1093	378134,65	2237526,18	Метод спутниковых геодезических измерений (определений)	0,10	—
1094	378160,21	2237500,90	Метод спутниковых геодезических измерений (определений)	0,10	—
1095	378193,44	2237454,09	Метод спутниковых геодезических измерений (определений)	0,10	—
1096	378225,33	2237395,35	Метод спутниковых геодезических измерений (определений)	0,10	—
1097	378267,36	2237310,04	Метод спутниковых геодезических измерений (определений)	0,10	—
1098	378326,08	2237238,33	Метод спутниковых геодезических измерений (определений)	0,10	—
1099	378393,88	2237149,77	Метод спутниковых геодезических измерений (определений)	0,10	—
1100	378434,08	2237091,27	Метод спутниковых геодезических измерений (определений)	0,10	—
1101	378464,50	2237031,29	Метод спутниковых геодезических измерений (определений)	0,10	—

1	2	3	4	5	6
1102	378493,72	2236981,01	Метод спутниковых геодезических измерений (определений)	0,10	—
1103	378537,58	2236934,28	Метод спутниковых геодезических измерений (определений)	0,10	—
1104	378604,74	2236855,66	Метод спутниковых геодезических измерений (определений)	0,10	—
1105	378631,25	2236815,84	Метод спутниковых геодезических измерений (определений)	0,10	—
1106	378710,63	2236716,83	Метод спутниковых геодезических измерений (определений)	0,10	—
1107	378778,82	2236629,44	Метод спутниковых геодезических измерений (определений)	0,10	—
1108	378844,12	2236539,85	Метод спутниковых геодезических измерений (определений)	0,10	—
1109	379113,73	2236213,64	Метод спутниковых геодезических измерений (определений)	0,10	—
1110	379200,42	2236110,01	Метод спутниковых геодезических измерений (определений)	0,10	—
1111	379571,07	2235929,48	Метод спутниковых геодезических измерений (определений)	0,10	—
1112	379673,32	2235894,44	Метод спутниковых геодезических измерений (определений)	0,10	—

1	2	3	4	5	6
1113	379857,61	2235720,54	Метод спутниковых геодезических измерений (определений)	0,10	—
626	379870,54	2235626,63	Метод спутниковых геодезических измерений (определений)	0,10	—

В соответствии с п. 3 Положения об охранной зоне памятника природы регионального значения «Точильный лог», утвержденного постановлением Губернатора Курской области от 11.04.2023 № 129-пг «Об установлении охранной зоны памятника природы регионального значения «Точильный лог», в границах охранной зоны запрещается деятельность, оказывающая негативное (вредное) воздействие на природные комплексы и объекты растительного и животного мира памятника природы, в том числе:

- разведение костров, пускание палов, выжигание растительности;
- замусоривание и захламление территории;
- создание объектов размещения и хранения отходов производства и потребления;

- деятельность, влекущая за собой нарушение почвенного покрова, распашка земель (за исключением мер противопожарного обустройства территории);

- проведение археологических полевых работ (разведок, раскопок, наблюдений);

- сбор цветов, листьев и других частей редких и охраняемых видов растений в любых целях, за исключением научных исследований, нанесение им любых иных повреждений;

- разорение муравейников, гнезд, нор и прочих жилищ диких животных;
- строительство линий электропередачи и других коммуникаций, а также хозяйственных и жилых объектов без получения положительного заключения государственной экологической экспертизы;

- заправка топливом и мойка транспортных средств;
- движение и стоянка механических транспортных средств, не связанных с функционированием памятника природы;

- разбивка туристических стоянок;
- уничтожение и повреждение специальных предупредительных аншлагов и информационных знаков.

В границах охранной зоны допускается:

- проведение противопожарных, санитарно-оздоровительных и иных профилактических мероприятий, необходимых для обеспечения противопожарной безопасности и поддержания санитарных свойств территории памятника природы;

- проведение научных исследований, в том числе в целях экологического мониторинга.

28. Собственники, землепользователи, землевладельцы, арендаторы земельных участков, находящихся в границах ООПТ:

Памятник природы расположен в кадастровых кварталах 46:04:090405; 46:04:090406; 46:04:090407; 46:04:090408; 46:04:090410.

Площадь охранной зоны составляет 68,43 га.

Общая площадь памятника природы с охранной зоной составляет 303,32 га.

Охранная зона расположена в кадастровых кварталах: 46:04:090405; 46:04:090406; 46:04:090407; 46:04:090408; 46:04:090410.

29. Просветительские и рекреационные объекты на ООПТ: отсутствуют.

Исполнитель: Томская региональная благотворительная общественная организация «Сибирское Экологическое Агентство».

Карта-схема расположения памятника природы

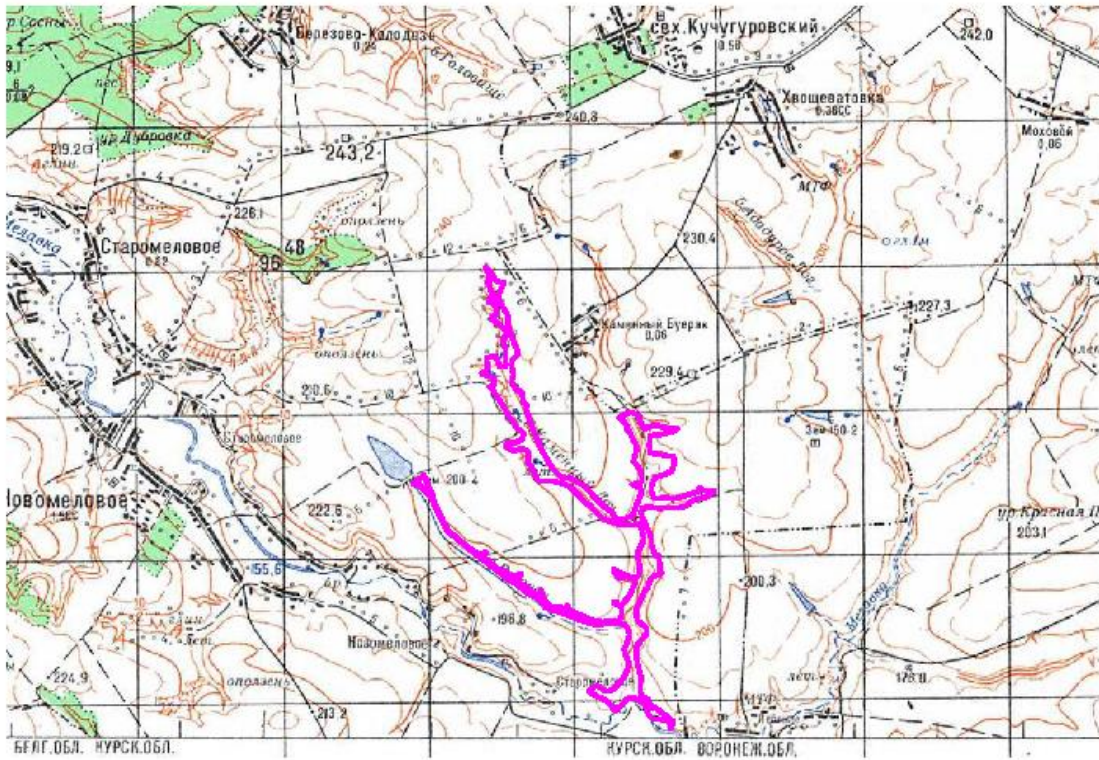
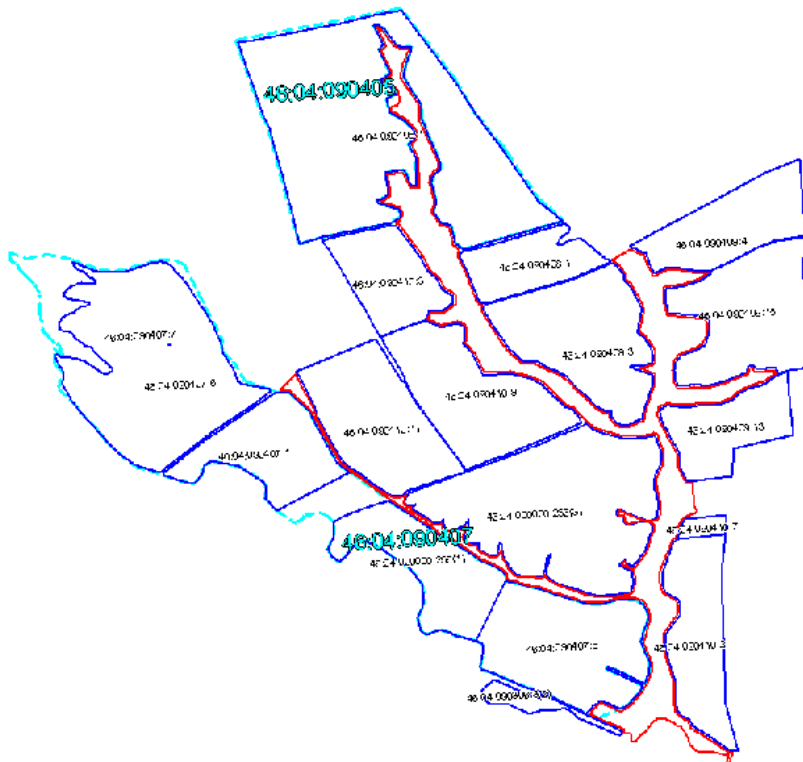
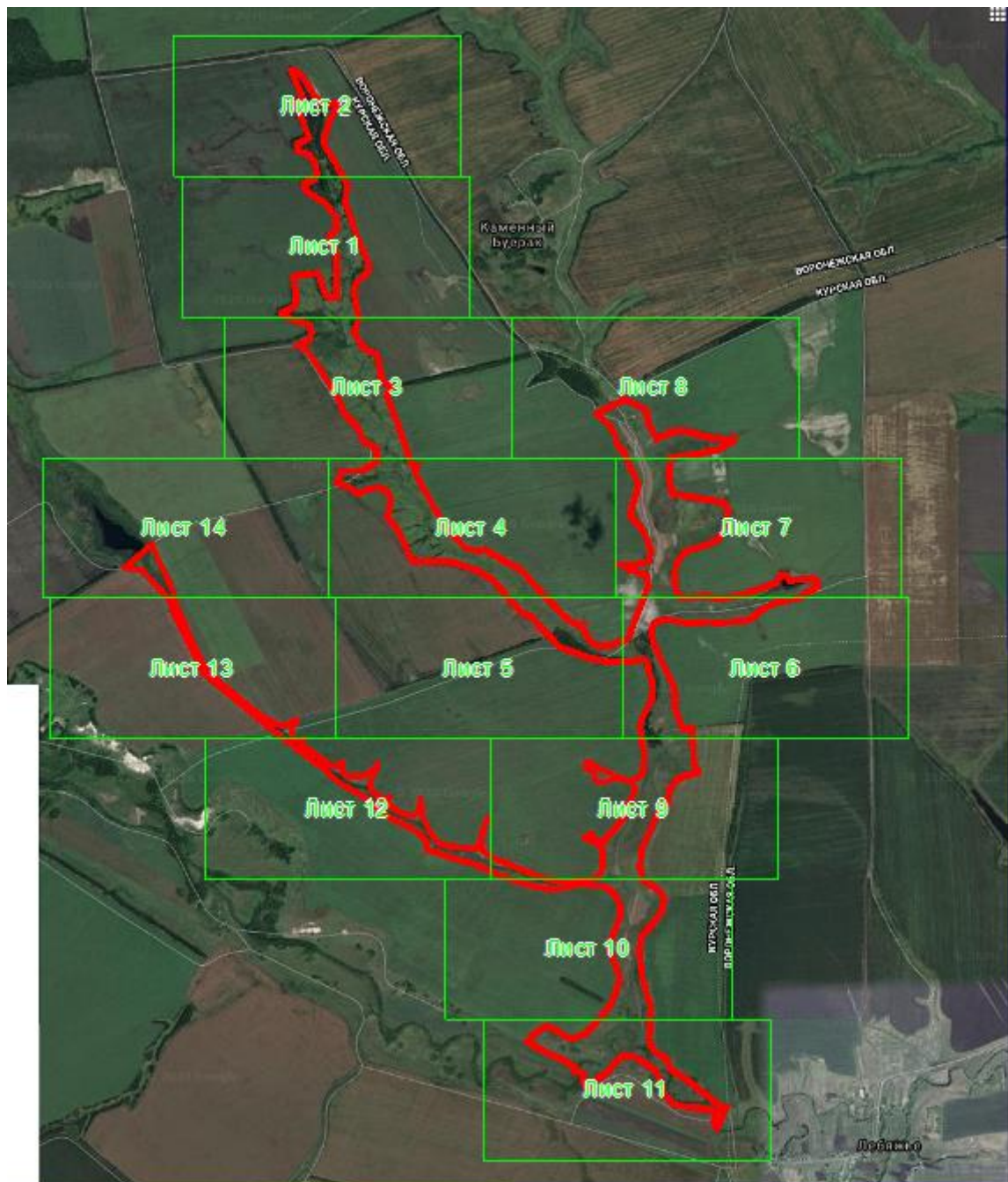
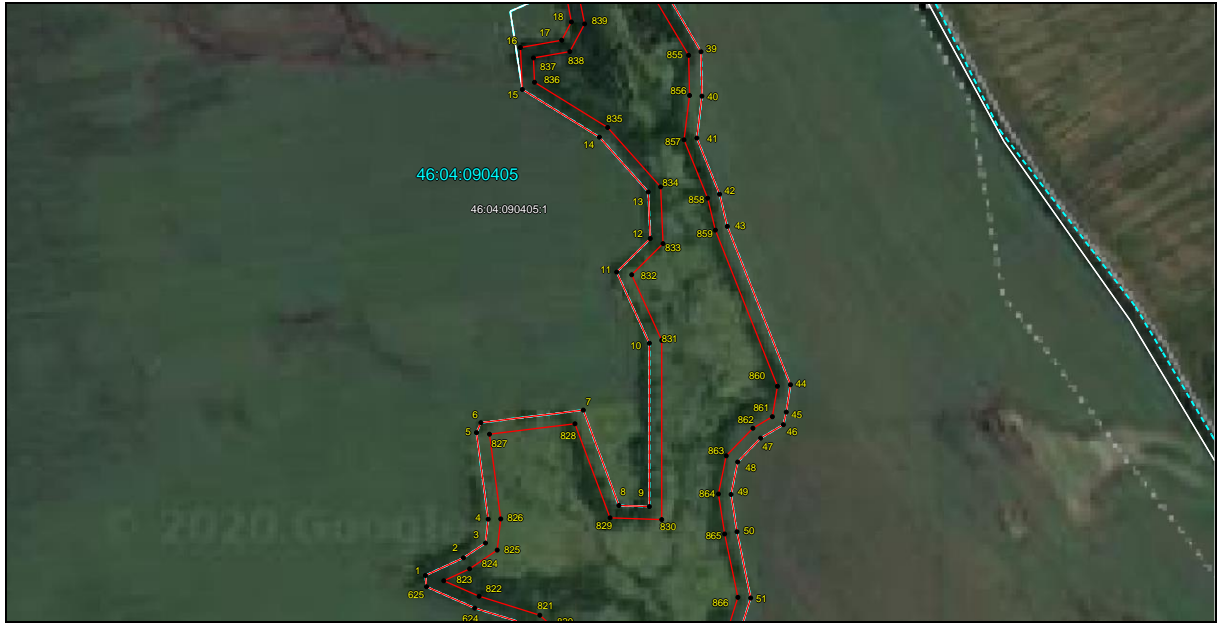


Схема границ ООПТ с кадастровым делением, земельными участками

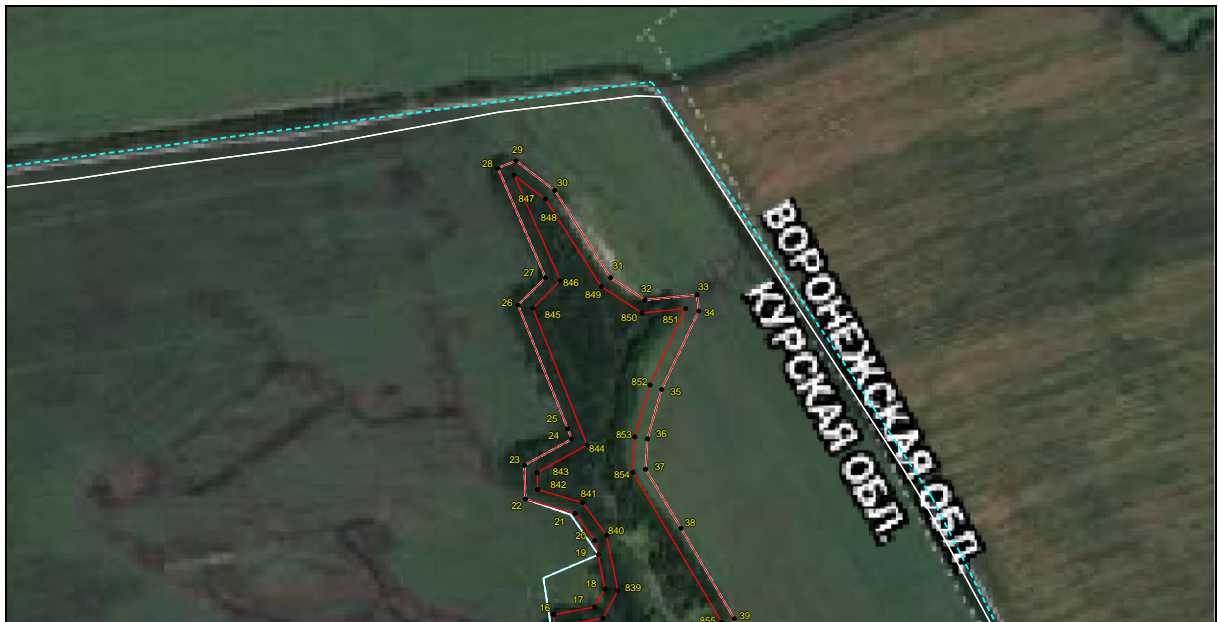


**Границы
охранной зоны памятника природы регионального значения
«Точильный лог»**

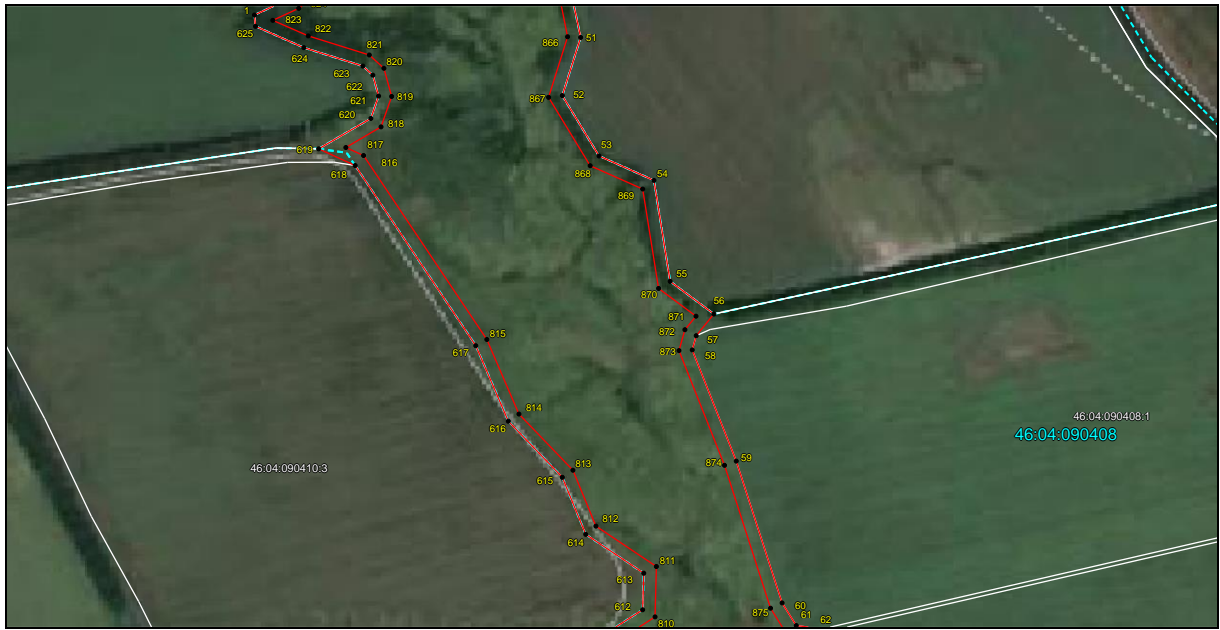




Выносной лист № 1



Выносной лист № 2



Выносной лист № 3



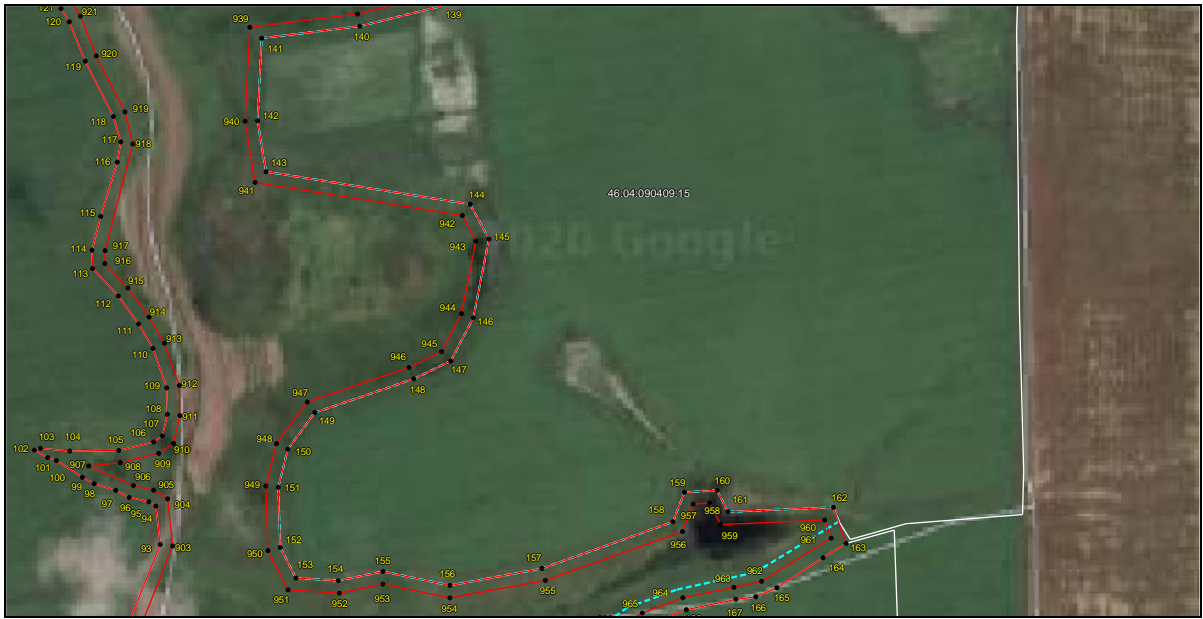
Выносной лист № 4



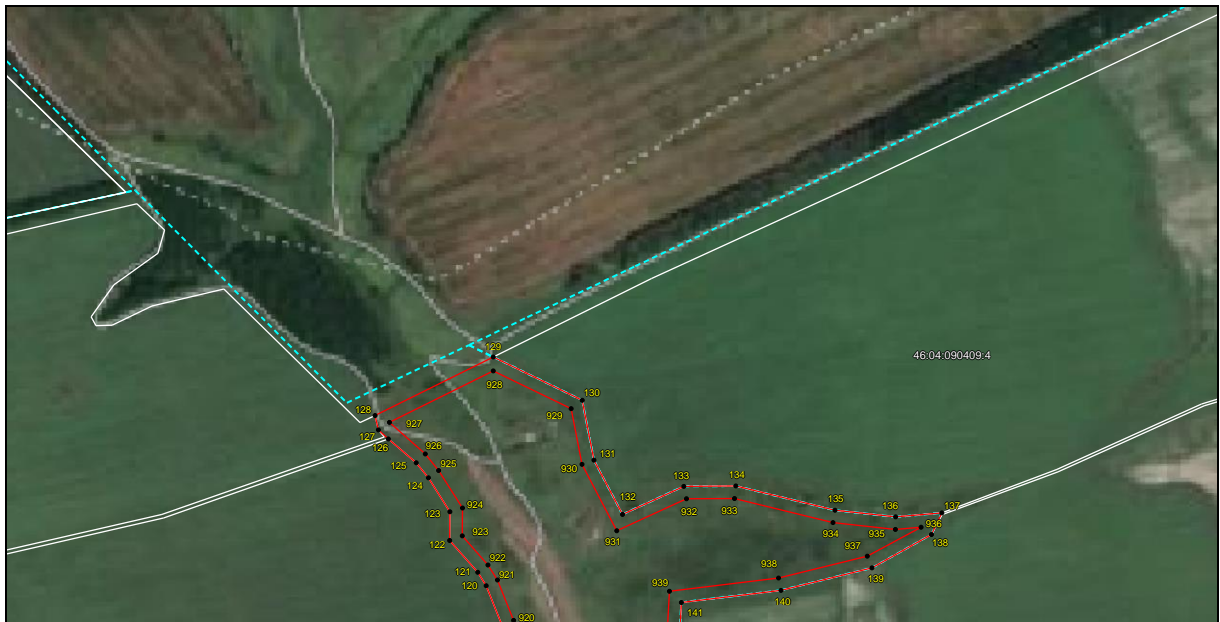
Выносной лист № 5



Выносной лист № 6



Выносной лист № 7



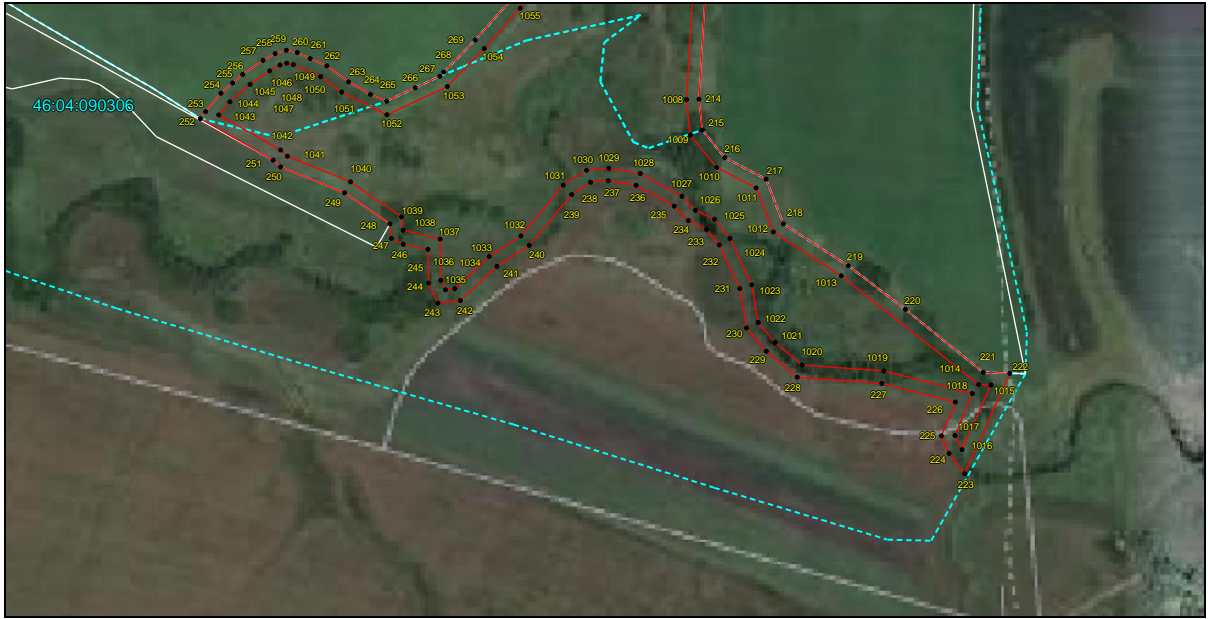
Выносной лист № 8



Выносной лист № 9



Выносной лист № 10



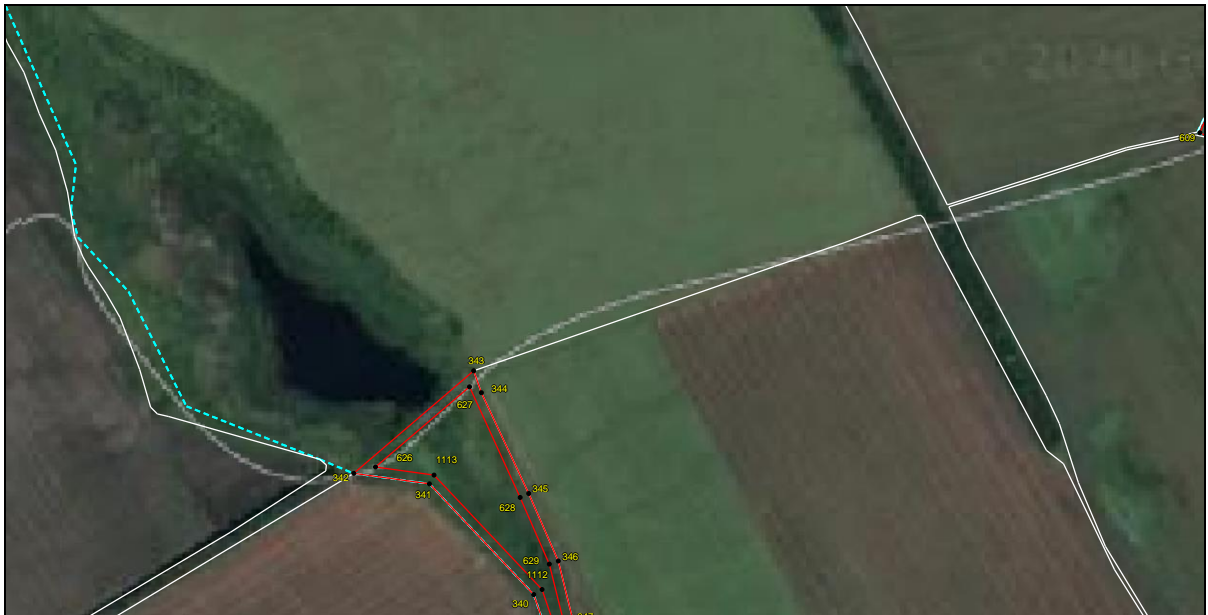
Выносной лист № 11



Выносной лист № 12



Выносной лист № 13



Выносной лист № 14