

# Проект лесовосстановления на лесном участке № 2/6/2026/2025 год

Лесовосстановление: искусственное лесовосстановление

Субъект Российской Федерации: Курская область

Лесной район: Лесостепной район европейской части Российской Федерации

## Характеристика местоположения лесного участка:

Лесничество (муниципальный район (ОКТМО)): Дмитриевское

Участковое лесничество: Клинковское

Урочище (при наличии): нет данных

№ квартала учётный (№ квартала по лесоустройству): 46:2:2:252 ( 207 )

Номер объекта: 1

№ выдела учётный (по лесоустройству): 46:2:2:252:2 ( 5 ) Площадь га: 1.2

Площадь лесного участка, га: 1.2

*(исходные данные для проекта лесовосстановления: материалы обследования лесного участка при выборе способа лесовосстановления, план лесного участка, масштаб 1:10000 прилагаются к проекту лесовосстановления)*

## Характеристика лесорастительных условий лесного участка:

Рельеф участка (уклон): Равнинный

Гидрологические условия (увлажнение): Д2

Почва: тёмно-серая суглинистая

Тип леса: Дубрава снытьевая

## Характеристика площадей лесного участка:

Вырубка 2024 года

*(вырубки, гари, прогалины, иные не занятые лесными насаждениями или предназначенные для лесовосстановления земли)*

## Характеристика вырубки:

Количество пней, тыс. штук/га: 0.21

Характер и размещение оставленных деревьев и кустарников: Отсутствуют

Степень задернения почвы: слабая

Степень минерализации почвы (% от площади лесного участка): 0

Состояние очистки от порубочных остатков и валежника (захламленность, куб.м): отсутствует (до 5 м<sup>3</sup>/га)>

*а) отсутствует (до 5 куб.м/га); б) слабая (5 - 20 куб.м/га); в) средняя (20 – 50 куб.м/га); г) сильная (более 50 куб. /га)*

Категория доступности для техники: доступная

*а) доступная; б) требуется узкополосная расчистка без корчевки пней; в) требуется узкополосная расчистка; г) требуется широкополосная расчистка с корчевкой пней*

## Характеристика имеющихся подроста и молодняка лесных древесных пород:

состав пород: нет данных

средний возраст, лет: нет данных

средняя высота, м: нет данных

количество деревьев и кустарников, тыс. штук/га: нет данных

размещение их по площади лесного участка (равномерное, неравномерное, групповое): нет данных

состояние лесных насаждений и их оценка: нет данных

## **Проектируемый способ лесовосстановления:**

### искусственное лесовосстановление

*(естественное лесовосстановление, искусственное лесовосстановление, комбинированное лесовосстановление (посев, посадка))*

## **Обоснование проектируемого способа лесовосстановления основных лесных древесных пород восстанавливаемых лесов с учетом особенностей производства работ в различных категориях защитных лесов и особо защитных участках лесов:**

*(для лесных участков, предназначенных для проведения лесовосстановления, на которых лесовосстановительные мероприятия осуществляются лицами, указанными в подпункте "а" пункта 6 Правил, государственными (муниципальными) учреждениями, указанными в подпункте "б" пункта 6 Правил)*

В соответствии с табл. 2 приложения 19 Правил лесовосстановления, утвержденных приказом Министерства природных ресурсов и экологии РФ № 1024 от 19.12.2021 года, проектируется искусственное лесовосстановление, т.к. отсутствует жизнеспособный подрост главных лесных пород.

## **Сроки и технологии (методы) выполнения работ по лесовосстановлению:**

*(для лесных участков, предназначенных для проведения лесовосстановления, на которых лесовосстановительные мероприятия осуществляются лицами, указанными в подпункте «а» пункта 6 Правил, государственными (муниципальными) учреждениями, указанными в подпункте "б" пункта 6 Правил)*

Сроки лесовосстановления: октябрь 2025 года-октябрь 2032 года;

Технология лесовосстановления:

1. Расчистка и подготовка участка - сплошная, без разкорчевки пней;
2. Подготовка почвы - октябрь 2025 года, механизированная МТЗ-82 в агрегате с ПКЛ-70, бороздами, расстояние между центрами борозд - 3,0 м.;
3. Метод создания лесных культур - ручная посадка семян с ОКС в дно борозды. Расстояние между рядами 3,0 м, в ряду - 0,80 м.;
4. Срок посадки - апрель 2026 года.
5. Схема смешения пород Дч-Дч-Дч

## **Сроки и технологии (методы) выполнения работ по агротехническим уходам:**

*(для лесных участков, предназначенных для проведения лесовосстановления, на которых лесовосстановительные мероприятия осуществляются лицами, указанными в подпункте «а» пункта 6 Правил, государственными (муниципальными) учреждениями, указанными в подпункте "б" пункта 6 Правил)*

Общее количество агротехнических уходав - 12: 2026 год - 4 (май, июнь, август, сентябрь), 2027 - 3 (июнь, август, сентябрь), 2028 - 2 (июнь, август), 2029 - 2 (июнь, август), 2030 - 1 (сентябрь).

Технология агротехнических уходав: ручная оправка от завала травой и почвой, рыхление почвы с одновременным уничтожением травянистой и древесной растительности, подавление, скашивание травянистой и древесно-кустарниковой растительности механическими средствами, дополнение лесных культур.

## **Сроки и технологии (методы) выполнения работ по лесоводственным уходам:**

*(для лесных участков, предназначенных для проведения лесовосстановления, на которых лесовосстановительные мероприятия осуществляются лицами, указанными в подпункте «а» пункта 6 Правил, государственными (муниципальными) учреждениями, указанными в подпункте "б" пункта 6 Правил)*

Общее количество проектируемых лесоводственных уходав - 2: 2031 - 1 (август), 2032 - 1 (сентябрь).

Технология лесоводственных уходав: уничтожение нежелательной древесно-кустарниковой растительности механическим способом.

## **Требования к используемому для лесовосстановления посадочному (посевному) материалу:**

Порода	Вид посадочного материала (сеянцы, саженцы с открытой (закрытой) корневой системой, селекционная категория происхождения семян, лесосеменной район)	Возраст не менее, лет	Высота не менее, см	Диаметр корневой шейки не менее, мм
Дуб черешчатый семенной	сеянцы с открытой корневой системой, 2 лесосеменной район	1	15	4

#### Характеристика посевного материала:

Порода	Класс качества семян	Селекционная категория	Место происхождения (лесосеменной район)

#### Требования к молоднякам, площади которых подлежат отнесению к землям, на которых расположены леса, для признания работ по лесовосстановлению завершенными:

(для лесных участков, предназначенных для проведения лесовосстановления, на которых лесовосстановительные мероприятия осуществляются лицами, указанными в подпункте "а" пункта 6 Правил, государственными (муниципальными) учреждениями, указанными в подпункте "б" пункта 6 Правил)

Порода	Возраст не менее, лет	Количество деревьев основных лесных пород не менее, тыс. штук/га	Средняя высота не менее, м
Дуб черешчатый семенной	7	1.5	1.3

#### Объем работ по лесовосстановлению (площадь лесовосстановления, га):

(для лесных участков, предназначенных для проведения лесовосстановления, на которых лесовосстановительные мероприятия осуществляются лицами, указанными в подпункте «а» пункта 6 Правил, государственными (муниципальными) учреждениями, указанными в подпункте "б" пункта 6 Правил)

1.2

#### Проектируемый объем работ по лесовосстановлению:

(для лесных участков, предназначенных для проведения лесовосстановления, на которых лесовосстановительные мероприятия осуществляются лицами, указанными в подпункте "а" пункта 6 Правил, государственными (муниципальными) учреждениями, указанными в подпункте "б" пункта 6 Правил)

площадь лесовосстановления, га: 1.2

количество жизнеспособных растений основных лесных древесных пород, тыс.

штук/га: 4

количество жизнеспособных растений основных лесных древесных пород на всей

площади, тыс. штук /га: 4.8

Исполнитель работ по лесовосстановлению:

Должность ГЕНЕРАЛЬНЫЙ ДИРЕКТОР

Наименование организации (при наличии)

Глазков Александр Вячеславович

Фамилия Имя Отчество (при наличии)

Дата 15 сентября 2025

Число, месяц, год

<b><u>ДОКУМЕНТ ПОДПИСАН</u></b> <b><u>ЭЛЕКТРОННОЙ ПОДПИСЬЮ</u></b>	
Сертификат:	189521431041058896988218347259193967142
Владелец:	ОБЩЕСТВО С ОГРАНИЧЕННОЙ ОТВЕТСТВЕННОСТЬЮ "КУБАНКА"
Действителен:	с 11.09.2024 по 05.12.2025

Сведения о расположении участка леса, приведенного в проекте лесовосстановления			
Номер выдела (по лесоустройству) / кадастровый номер земельного участка	Номер объекта	Площадь участка (общая), га	Площадь лесовосстановления, га (на которой осуществляются лесовосстановительные мероприятия)
46:2:2:252:2 ( 5 )	1	1.2	1.2

Площадь участка лесовосстановления				
Номер объекта	Номер начальной точки (столба)	Номер следующей точки (столба)	Координата начальной точки линии (столба) (WGS-84) (для лесных участков, расположенных на землях обороны и безопасности, система координат ГСК-2011)	
			Долгота (X)	Широта (Y)
Привязка участка лесовосстановления				
1	0		34.92428	52.23649
1	1		34.92428	52.23649
Контур участка лесовосстановления				
1	1		34.92122	52.23741
1	2		34.91986	52.23535
1	3		34.91918	52.23552
1	4		34.92062	52.23758
1	1		34.92122	52.23741
Привязка площади, исключенной из проекта лесовосстановления № _____				
Контур площади, исключенной из проекта лесовосстановления № _____				

Исполнитель работ по лесовосстановлению:

Должность ГЕНЕРАЛЬНЫЙ ДИРЕКТОР

Наименование организации (при наличии)

Глазков Александр Вячеславович

Фамилия Имя Отчество (при наличии)

Дата 15 сентября 2025

Число, месяц, год

<b>ДОКУМЕНТ ПОДПИСАН ЭЛЕКТРОННОЙ ПОДПИСЬЮ</b>	
Сертификат:	189521431041058896988218347259193967142
Владелец:	ОБЩЕСТВО С ОГРАНИЧЕННОЙ ОТВЕТСТВЕННОСТЬЮ "КУБАНКА"
Действителен:	с 11.09.2024 по 05.12.2025

**ПРОЕКТ  
ЛЕСОВОССТАНОВЛЕНИЯ  
(создание лесных культур)**

**2026 г.**

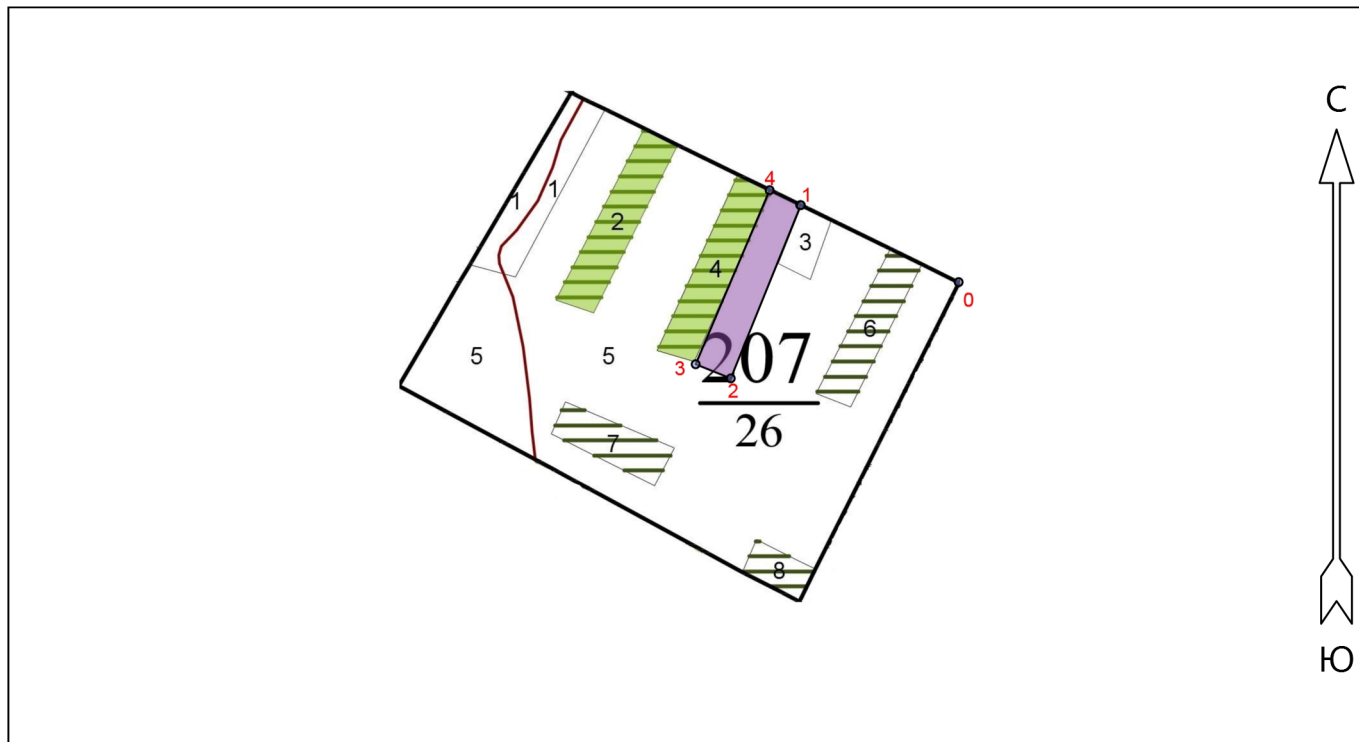
Главная порода:  
Вид культур:  
Арендатор лесного участка:  
Площадь участка:

**Дуб черешчатый  
сплошные  
ООО "Кубанка"  
1.2 га**


**План участка**

Лесничество (лесопарк):  
Участковое лесничество:  
Номер(а) лесного квартала:  
Номер(а) лесотаксационного выдела:  
Масштаб:

**Дмитриевское  
Клинковское  
207  
5  
1 : 10000**



Условные обозначения

Вырубка 2024 года		
-------------------	---	--

Экспликация участка

Номера точек	Географические координаты		Румбы линий	Длина, м		
	Широта	Долгота				
Привязка						
0	52.23649	34.92428	0 - 1    СЗ 64°.00'	232.0		
Объект						
Категория земель	Площадь участка, га	Номера точек	Географические координаты		Румбы линий	Длина, м
			Широта	Долгота		
Вырубка 2024 года	1.2	1	52.23741	34.92122	1 - 2    ЮЗ 22°.00'	247.0
		2	52.23535	34.91986	2 - 3    СЗ 68°.00'	50.0
		3	52.23552	34.91918	3 - 4    СВ 23°.00'	250.0
		4	52.23758	34.92062	4 - 1    ЮВ 64°.00'	45.0

Субъект Федерации  
Лесной район  
Лесничество (или лесопарк)  
Участковое лесничество

Курская область  
лесостепная зона европейской части РФ  
Дмитриевское  
Клинковское

**Карточка**  
**обследования участка № 2/6/2026/2025 год**  
**при выборе способа и технологии лесовосстановления**

1. № квартала 207 № выдела 5  
Площадь участка, с точностью до 0,1 га 1,2
2. План участка. Масштаб 1:10 000 (Прилагается к Карточке)
3. Категория площади лесовосстановления вырубка 2024 года  
(вырубка, гарь, иная (год, месяц))
4. Исходный породный состав участка лесовосстановления, % 9Дп10с+Б
5. Условия для работы техники:
- 5.1 Количество пней, тыс.шт./га: всего 0,21  
в том числе диаметром более 24 см 0,21
- 5.2 Высота пней, см 15 в т.ч. диаметром более 24 см 186 шт  
в т.ч. высотой 30 см и более нет
- 5.3 Диаметр пней, см 36 в т.ч. диаметром более 24 см 186 шт
- 5.4 Захламленность, куб.м/га слабая  
(отсутствует, слабая, средняя, сильная)
- 5.5 Завулуненность, % отсутствует  
(слабая, средняя, сильная, иные препятствия)
- 5.6 Категория доступности для работы техники а  
(а, б, в, г)
6. Лесорастительные условия:
- 6.1 Рельеф равнинный
- 6.2 Группа типов леса ДСН
- 6.3 Тип условий местопроизрастания Д2
- 6.4 Почва тёмно-серая суглинистая  
(тип, механический состав, степень увлажнения)
- 6.5 Степень задернения почвы слабая  
(слабая, средняя, сильная)
- 6.6 Поврежденность почвы участка (степень) слабая  
(слабая, средняя, сильная)
- 6.6.1 Сильные повреждения почвы, % от общей площади
- 6.7 Степень минерализации почвы, % от площади участка нет
7. Характеристика сохраненного подроста главных (целевых) пород:
- 7.1 Средний возраст подроста, лет подроста нет
- 7.2 Жизнеспособность подроста нет  
(жизнеспособный, нежизнеспособный)
- 7.3 Количество тыс./га: всего нет  
в том числе по породам:
- 7.4 Категория густоты нет  
(редкий, средний, густой)
- 7.5 Средняя высота подроста, м нет
- 7.6 Категория по крупности нет  
(мелкий, средний, крупный)
- 7.7 Встречаемость подроста, % нет
- 7.8 Распределение по площади нет  
(равномерное, неравномерно, групповое)

- 7.9 Степень повреждений подроста нет  
(равномерное, неравномерно, групповое)
- 7.10 Соответствие лесорастительным и иным условиям: соответствует  
(соответствует – замена не требуется, не соответствует – замена требуется)
8. Характеристика возобновления сопутствующих древесных пород, кустарника:  
порода нет количество, шт/га нет средняя высота, м нет
9. Характеристика возобновления нежелательных малоценных пород:  
порода нет количество, шт/га нет средняя высота, м нет
10. Источники обсеменения нет  
(порода, источник: одиночные (шт./га), куртины, полосы, стены леса)
11. Пни пород деревьев, возобновляющихся вегетативно, шт./га: нет  
(порода)
12. Характеристика санитарного состояния болезней и вредных организмов не обнаружено  
(заселенность вредными организмами, болезни леса)
13. Предложения для разработки Проекта:
- 13.1 Способ лесовосстановления искусственный (лесные культуры)  
(естественный, искусственный (лесные культуры), комбинированный)
- 13.2 Главные (целевые) породы дуб черешчатый  
сопутствующие нет
14. Срок лесовосстановления октябрь 2025 года – октябрь 2032 года  
(начало, окончание (месяц, год))
15. Необходимость проведения предварительных и сопутствующих мероприятий:
- очистка вырубki не требуется
- санитарные не требуется
- противопожарные не требуется
- иные предложения нет

Исполнитель(и):

Заместитель директора ООО «Кубанка»  
(должность)



А.И. Арапов  
(Ф.И.О.)

« 25 » августа 2025 года